

Nybyggnad av attefallshus och attefallstillbyggnad

Så gör du ritningar

Ritningar är en viktig del av prövningen. På ritningarna finns information om byggnadens utformning och placering vilket krävs för att vi ska kunna bedöma om byggnaden uppfyller de krav som gäller. Ritningarna behöver därför vara i hög, fackmässig kvalitet och lätta att läsa.

Ritningarna ska ha en vit och slät bakgrund, skarpa linjer, tillräckligt stora bokstäver och siffror. Helst ska ritningarna vara svartvita eftersom vissa färger kan vara ottydliga. Om du inte har möjlighet att själv ta fram fackmässiga ritningar så rekommenderar vi att du kontaktar en konsult.

Det är också viktigt att ritningarna är gjorda enligt en skala, att det står vilken skala som har använts och att det finns en skalstock.

Olika ritningar ska ha olika skalor: plan-, fasad- och sektionsritningar görs i skala 1:100 och situationsplaner görs i skala 1:400 eller 1:500.

Längst ner på ritningen ska det finnas ett rithuvud. Där ska det bland annat finnas information om vad projektet gäller, fastighetsbeteckning och skala för ritningen.

Vilka handlingar behövs?

När du gör en attefallsanmälan behöver du lämna in följande handlingar:

- Situationsplan
- Planritning
- Fasadritningar
- Sektionsritning
- Förslag till kontrollplan
- Medgivande från grannar vid placering närmare än 4,5 meter från tomtgräns.

BET		ANT	ÄNDRINGEN AVSER		SIGN	DATUM
Företag						Nybyggnad attefallare
						Fastighetsbeteckning
						Skellefteå kommun
						Situationsplan
						SKALA 1:400 A3
RITAD/KONSTR AV	HANDLÄGGARE	UPPDRAGS.NR				
ORT/DATUM	ANSVARIG	KOD/TYP/POS		RITNINGNUMMER	ANDR. BET	
				A-01.1-100		

Situationsplan

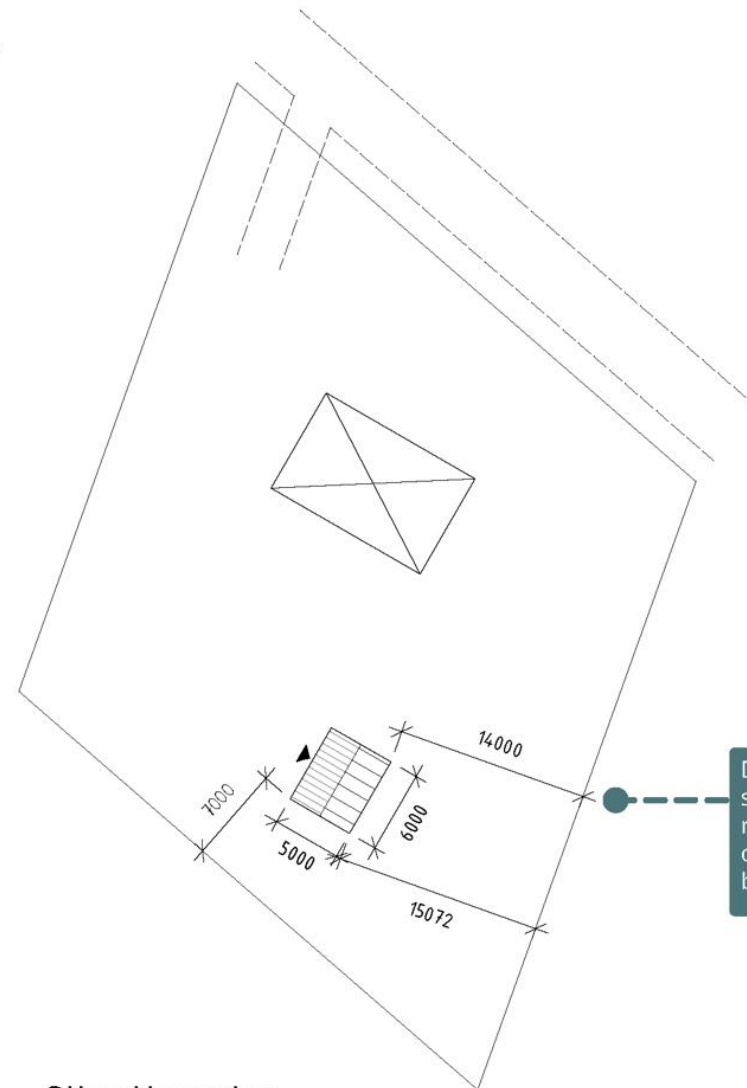


En situationsplan är en ritning över fastigheten eller tomtplatsen i skala 1:400 eller 1:500 där alla befintliga och nya byggnader är inritade. För att vi ska veta byggnadens exakta placering behöver du ange minst tre mått, vinkelrätt från fastighetsgränser. För tillbyggnad räcker det med ett mått till närmaste fastighetsgräns.

Tänk på att du ska anpassa byggnadens placering efter tomtens förutsättningar och inte tvärtom.

Om en befintlig byggnad eller tillbyggnad ska ersättas med en ny byggnad eller tillbyggnad på samma plats, så ska den befintliga byggnaden eller byggnadsdelen inte ritas in.

Om byggnaden placeras närmare fastighetsgränser än 4,5 meter behöver du lämna in medgivanden från grannar.



Situationsplan

1 : 400

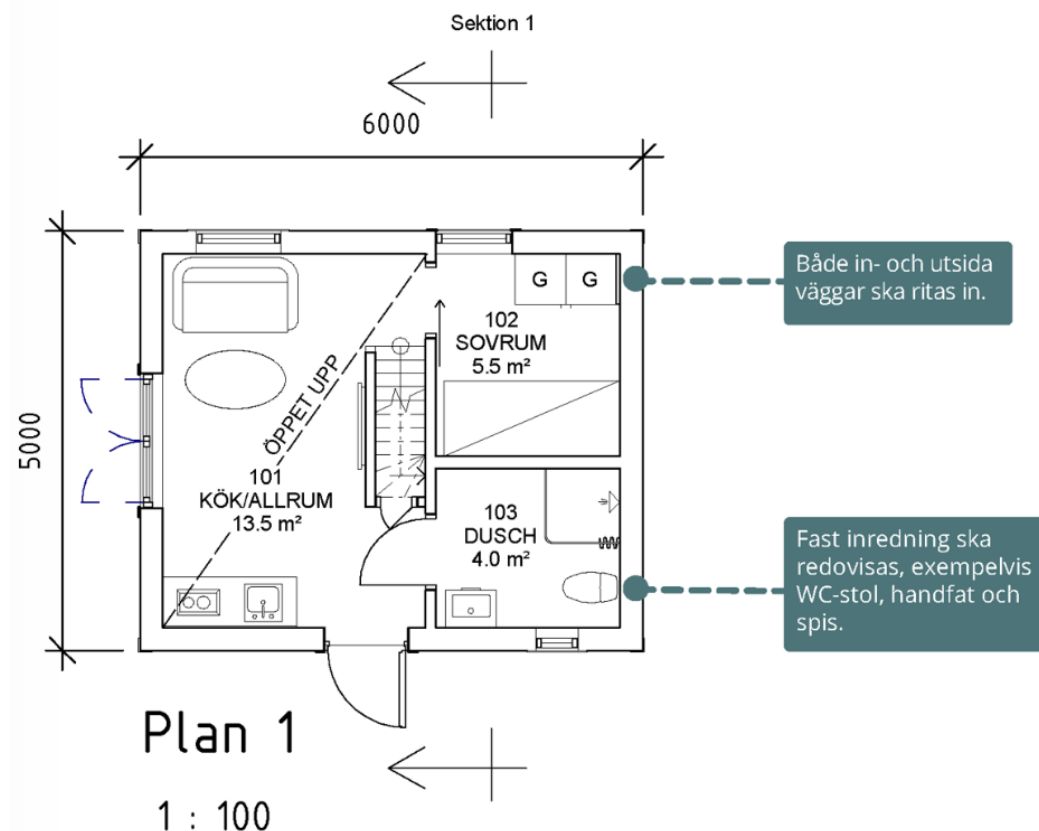
Planritning

En planritning är en ritning i skala 1:100 där man ser byggnaden uppifrån i genomskärning där byggnadens olika rum, dörrar, fönster och fast inredning redovisas. Planritningen ska även innehålla en markering för vart sektionen är tagen.

Du ska sätta ut mått för utsidan av byggnadens ytterväggar och alla utstickande byggnadsdelar, exempelvis stolpar för skärmtak.

Om du ska göra en tillbyggnad behöver du bara sätta ut mått på den tillkommande delen och dess placering. Måtten ska anges i millimeter. Visa också tydligt vilken del av byggnaden som är attefallstillbyggnad.

Attefallsbostadshus eller attefallsbyggnader som är komplementbyggnader till en permanent bostad ska vara tillgängliga och användbara för personer med nedsatt rörelseförmåga. Attefallsbostadshuset ska innehålla alla bostadsfunktioner.



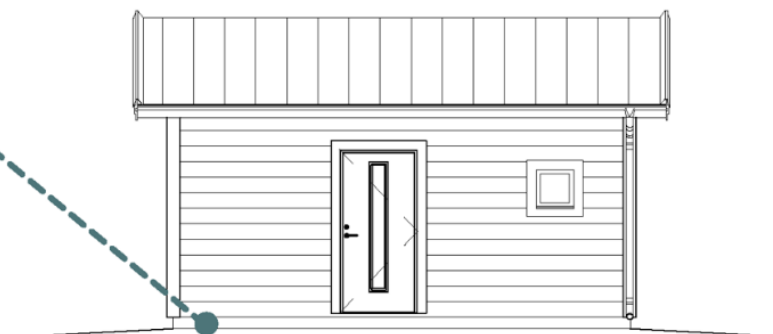
Fasadritning

En fasadritning är en ritning i skala 1:100 där man ser byggnaden utifrån från alla håll. Endast den yttersta fasaden på byggnaden ska finnas med. Fasadritningen ska även visa väderstreck, grundläggning ovan mark samt nya och befintliga marklinjer.

Marklinjerna ska ritas ut till tomtgränser eller tills dess att nya och befintliga marknivåer möts. Kom ihåg att göra det tydligt vilken marknivå som är ny och vilken som är befintlig. Diken för omhändertagande av dagvatten ska redovisas inom din tomt.

Om marknivåerna inte förändras ska det framgå tydligt av ritningen eller i text. Tänk på du ska anpassa byggnadens/tillbyggnadens placering efter markens förutsättningar och inte göra onödiga markförändringar.

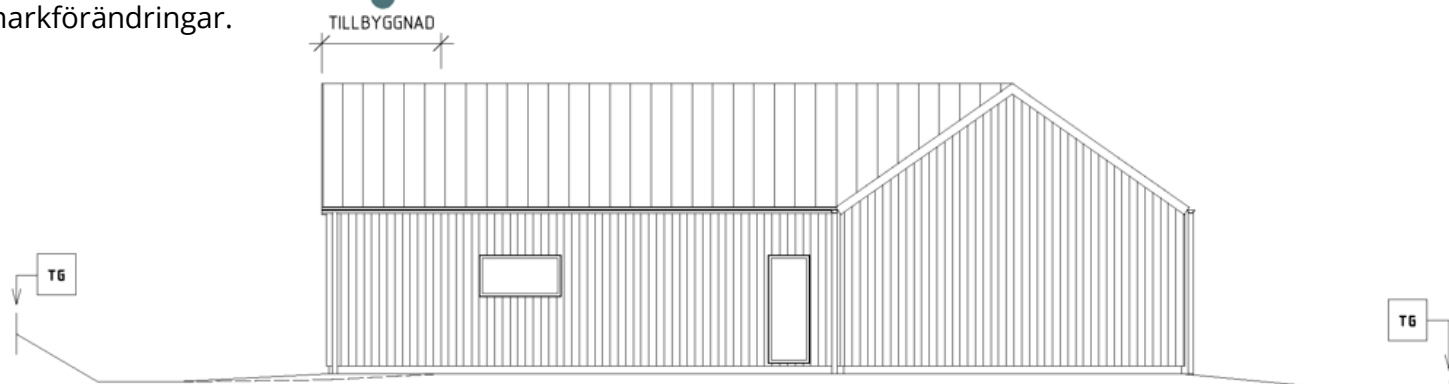
Endast grundläggning ovanför marken ska redovisas.



Fasad mot Väster

1 : 100

Markera tydligt vad som är tillbyggnad.



Fasad mot Öster

1 : 100

FÖRESLAGEN MARK ———
BEFINTLIG MARK - - - - -

Sektionsritning

En sektionsritning är en ritning i skala 1:100 där man ser byggnaden i genomskärning från sidan. Om du ska göra en tillbyggnad ska sektionen vara tagen genom både befintlig byggnad och tillbyggnad så att vi kan se att eventuella tillgänglighetskrav för golvnivåer uppfylls. Var på byggnaden sektionen är tagen ska markeras på planritningen.

Sektionsritningen ska visa byggnadens/tillbyggnadens nockhöjd måttsett från marknivå samt rumshöjd och takvinkel.

Om markens nivåer varierar runt byggnaden på grund av sluttande mark ska nock- och byggnadshöjd anges från medelmarknivå.

