

Nybyggnad av huvudbyggnad

Så gör du ritningar

Ritningar är en viktig del av bygglovsprövningen. På ritningarna finns information om byggnadens utformning och placering vilket krävs för att vi ska kunna bedöma om byggnaden uppfyller de krav som gäller. Ritningarna behöver därför vara i hög, fackmässig kvalitet och lätta att läsa.

Ritningarna ska ha en vit och slät bakgrund, skarpa linjer, tillräckligt stora bokstäver och siffror. Helst ska ritningarna vara svartvita eftersom vissa färger kan vara otydliga. Om du inte har möjlighet att själv ta fram fackmässiga ritningar så rekommenderar vi att du kontaktar en konsult.

Det är också viktigt att ritningarna är gjorda enligt en skala, att det står vilken skala som har använts och att det finns en skalstock.

Olika ritningar ska ha olika skalor: plan-, fasad- och sektionsritningar görs i skala 1:100 och situationsplaner görs i skala 1:400 eller 1:500.

Längst ner på ritningen ska det finnas ett rithuvud. Där ska det bland annat finnas information om vad projektet gäller, fastighetsbeteckning och skala för ritningen.

Vilka handlingar behövs?

När du gör en ansökan om bygglov för huvudbyggnad behöver du lämna in följande handlingar:

- Situationsplan
- Planritning
- Fasadritningar
- Sektionsritning

BYGGLOVSHANDLING

| BET | ANT | ÄNDRINGEN AVSER | SIGN | DATUM |
|-----------------|-------------|------------------------|---------------|----------|
| Företag | | Nybyggnad enbostadshus | | |
| | | Fastighetsbeteckning | | |
| | | Skellefteå kommun | | |
| | | Situationsplan | | |
| | | SKALA 1:400 A3 | | |
| RITAD/KONSTR AV | HANDLÄGGARE | UPPDRAGS NR | | |
| ORT/DATUM | ANSVARIG | KOD/TYP/POS | RITNINGNUMMER | ÄNDR BET |
| | | | A-01.1-100 | |

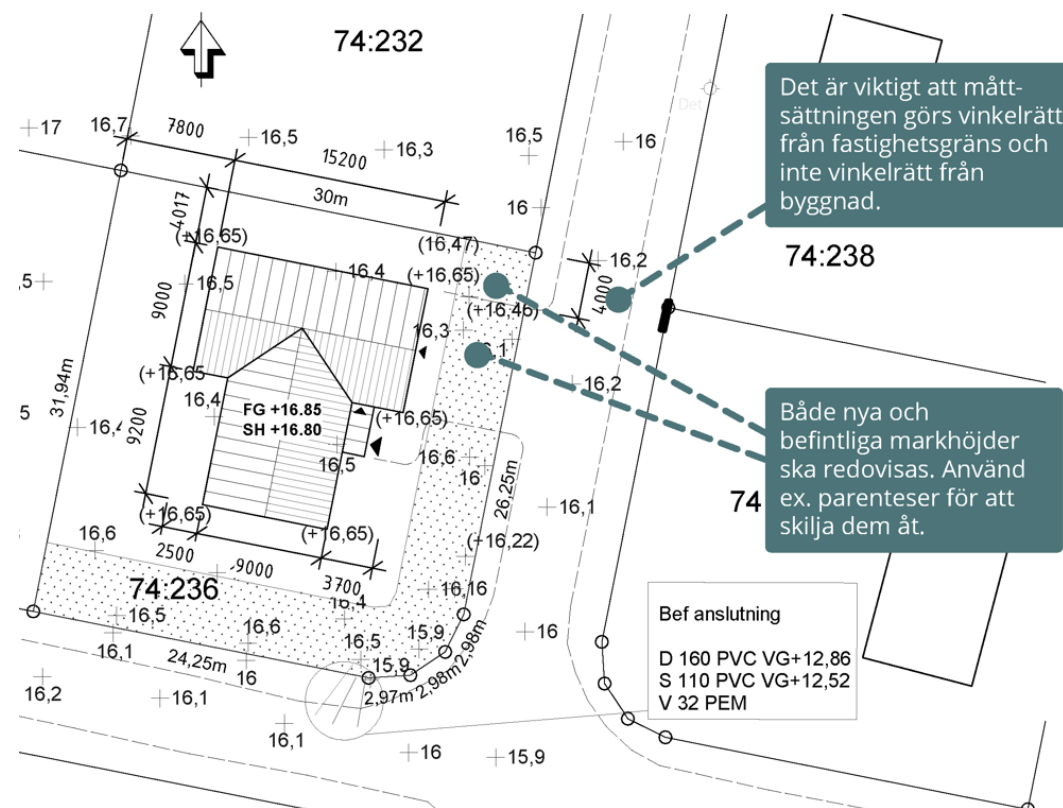
Situationsplan

En situationsplan är en ritning över fastigheten eller tomtplatsen i skala 1:400 eller 1:500 där alla befintliga och nya byggnader finns med och är måttsatta. För att vi ska veta byggnadens exakta placering behöver du ange minst tre mått, vinkelrätt från fastighetsgränser.

En situationsplan ska även visa: nya och befintliga markhöjder, slänter, anslutning till kommunalt vatten och avlopp, infart, norrpil, färdig golvhöjd samt bestämmelsegränser om fastigheten ligger inom detaljplanerat område.

Om huset är större än 50 kvadratmeter ska situationsplanen baseras på en nybyggnadskarta. En sådan beställer du hos kommunala lantmäteriet, via e-tjänsten "beställa nybyggnadskarta" på sjalvservice.skelleftea.se. Om huvudbyggnaden är mindre än 50 kvadratmeter eller om det gäller en ersättningsbyggnad med samma storlek som ska placeras på samma plats som den tidigare huvudbyggnaden, godkänns en situationsplan med lokal höjdsättning. Om en befintlig byggnad ska ersättas med en ny byggnad på samma plats så ska den befintliga byggnaden inte ritas in.

Tänk på att du ska anpassa byggnadens placering efter tomtens förutsättningar och inte tvärtom.

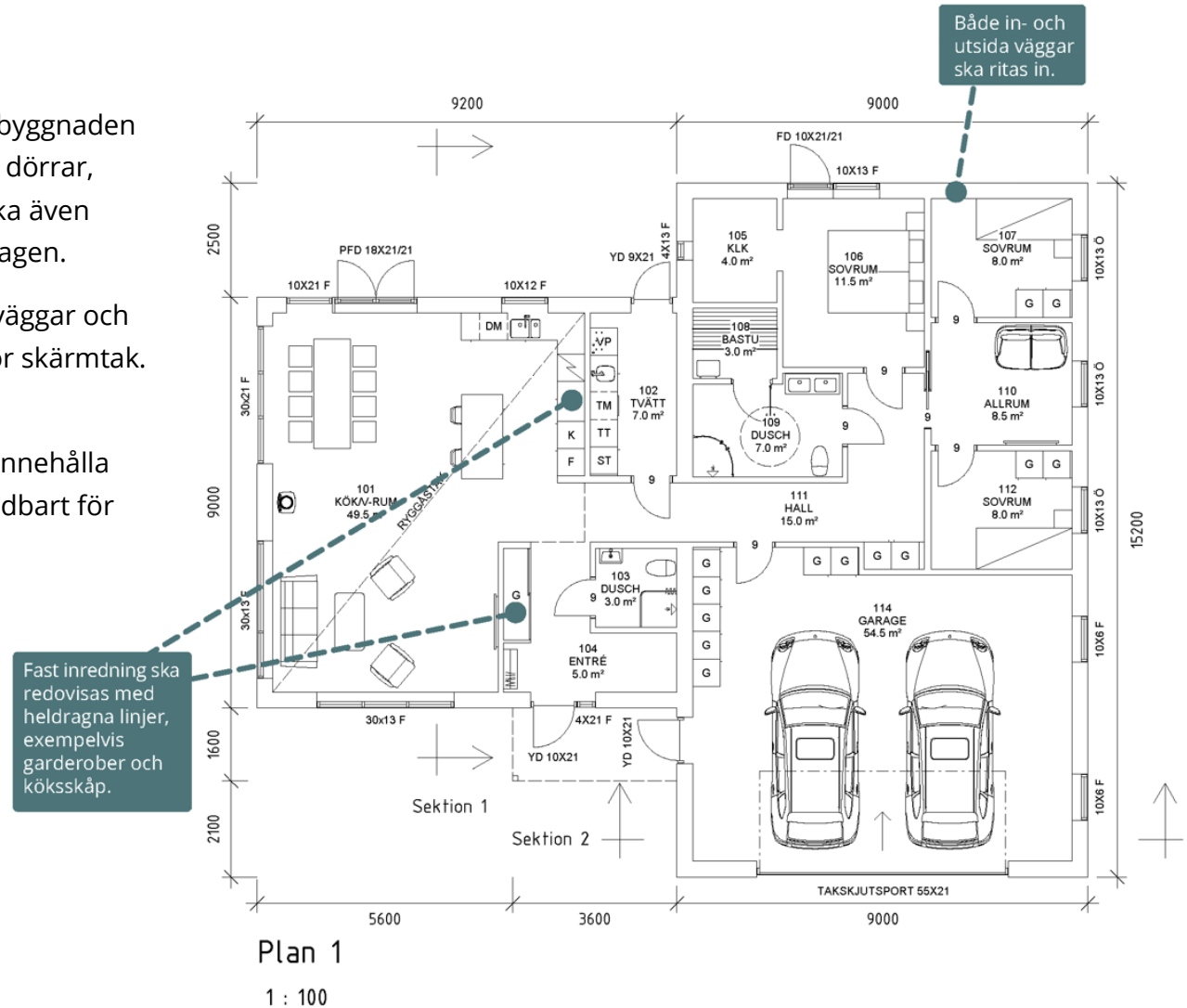


Planritning

En planritning är en ritning i skala 1:100 där man ser byggnaden uppifrån i genomskärning där byggnadens olika rum, dörrar, fönster och fast inredning finns med. Planritningen ska även innehålla en markering för vart sektionens ritningen är tagen.

Du ska sätta ut mått för utsidan av byggnadens ytterväggar och alla utstickande byggnadsdelar, exempelvis stolpar för skärmtak. Måtten ska anges i millimeter.

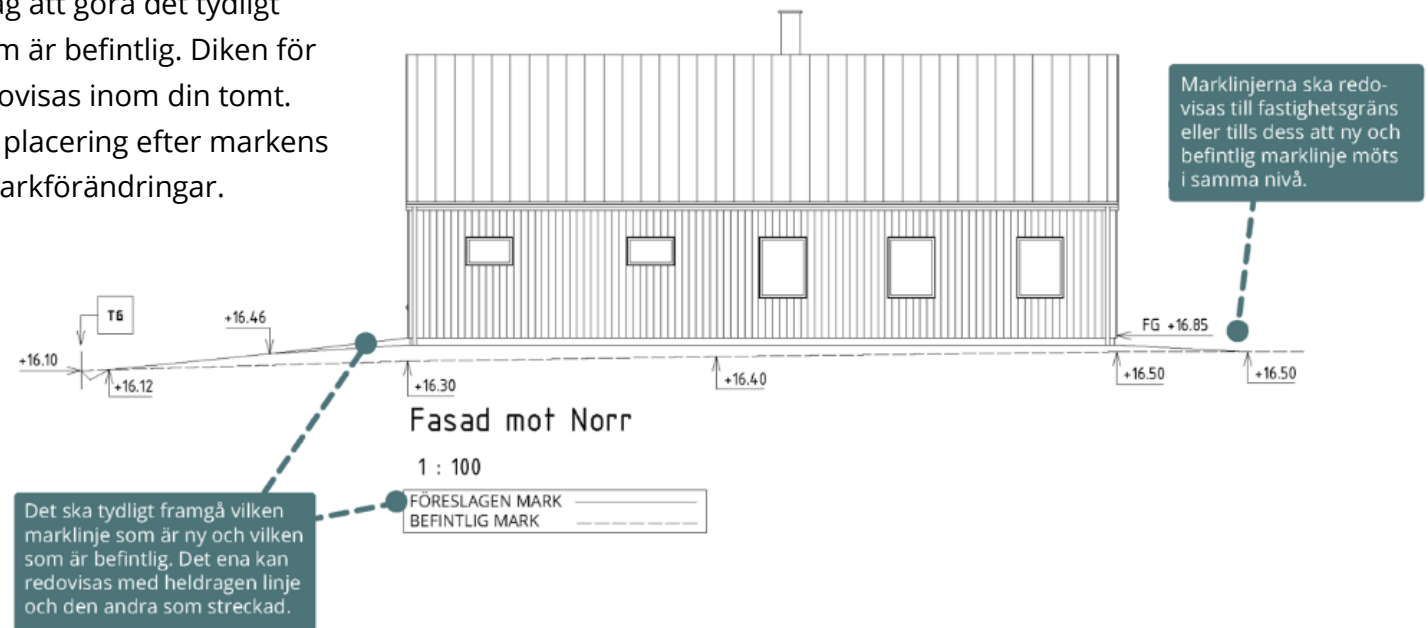
Om det gäller en permanent bostad ska entréplanet innehålla alla bostadsfunktioner och vara tillgängligt och användbart för personer med nedsatt rörelseförmåga.



Fasadritning

En fasadritning är en ritning i skala 1:100 där man ser byggnaden utifrån från alla håll. Endast den yttersta fasaden på byggnaden ska finnas med. Fasadritningen ska även visa väderstreck, grundläggning samt nya och befintliga marklinjer.

Marklinjerna ska ritas ut till tomtgränser eller tills dess att nya och befintliga marknivåer möts. Kom ihåg att göra det tydligt vilken marknivå som är ny och vilken som är befintlig. Diken för omhändertagande av dagvatten ska redovisas inom din tomt. Tänk på att du ska anpassa byggnadens placering efter markens förutsättningar och inte göra onödiga markförändringar.

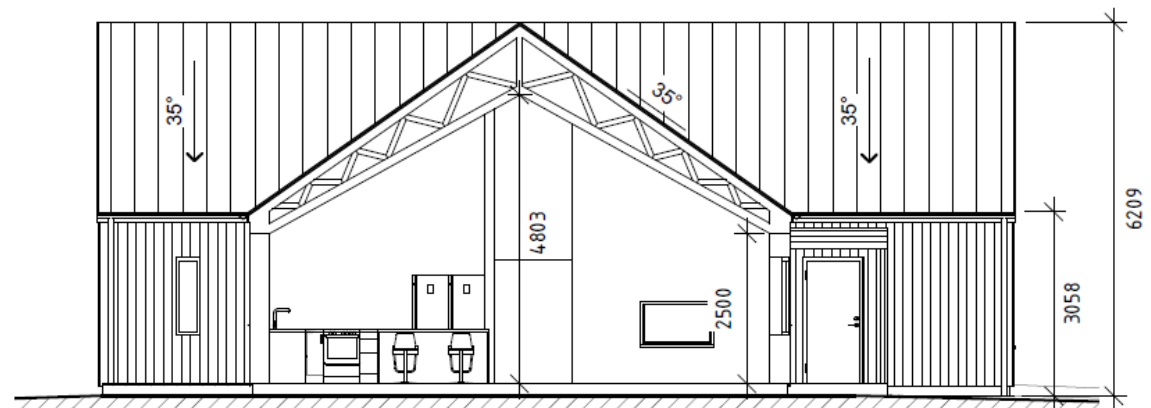
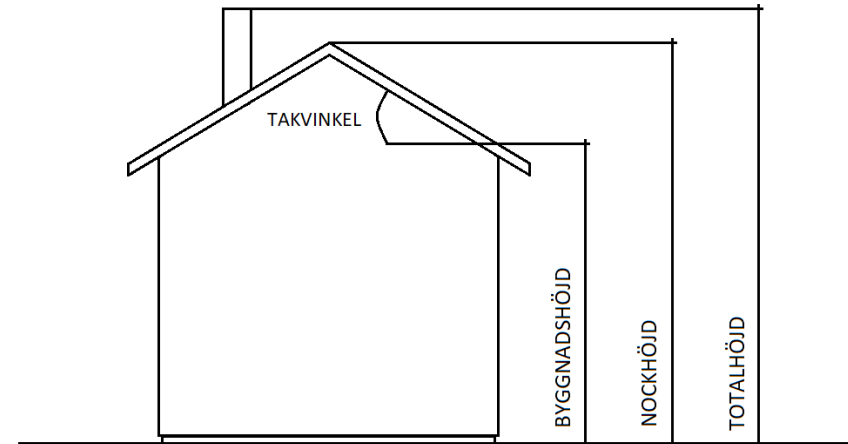


Sektionsritning

En sektionsritning är en ritning i skala 1:100 där man ser byggnaden i genomskärning från sidan. Var på byggnaden som sektionen är tagen ska markeras på planritningen.

Sektionsritningen ska innehålla byggnadshöjd och nockhöjd måttsett från marknivån vilket betyder att marknivån behöver ritas in. Även färdig golvnivå, rumshöjd och takvinkel ska ritas in.

Om markens nivåer varierar runt byggnaden på grund av sluttande mark ska nock- och byggnadshöjd anges från medelmarknivå.



Sektion 1

1 : 100