

Strandskyddsdispens

Så gör du ritningar

Ritningar är en viktig del av prövningen. På ritningarna finns information om byggnadens utformning och placering vilket krävs för att vi ska kunna bedöma om byggnaden uppfyller de krav som gäller. Ritningarna behöver därför vara i hög, fackmässig kvalitet och lätta att läsa.

Ritningarna ska ha en vit och slät bakgrund, skarpa linjer, tillräckligt stora bokstäver och siffror. Helst ska ritningarna vara svartvita eftersom vissa färger kan vara otydliga. Om du inte har möjlighet att själv ta fram fackmässiga ritningar så rekommenderar vi att du kontaktar en konsult.

Det är också viktigt att ritningarna är gjorda enligt en skala, att det står vilken skala som har använts och att det finns en skalstock.

Olika ritningar ska ha olika skalor: plan-, fasad- och sektionsritningar görs i skala 1:100 och situationsplaner görs i skala 1:400 eller 1:500.

Längst ner på ritningen ska det finnas ett rithuvud. Där ska det bland annat finnas information om vad projektet gäller, fastighetsbeteckning och skala för ritningen.

Vilka handlingar behövs?

När du gör en ansökan om strandskyddsdispens behöver du lämna in följande handlingar:

- Situationsplan
- Fasadritningar

STRANDSKYDDSDISPENS

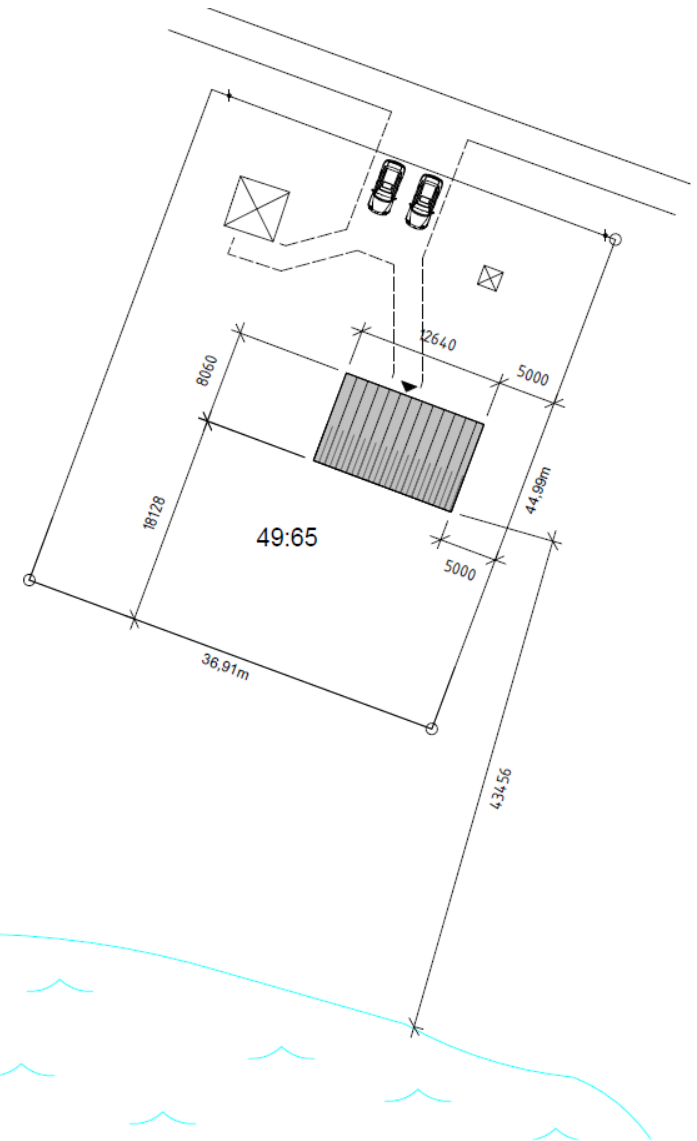
			BET	ANT	ÄNDRINGEN AVSER	SIGN	DATUM
Företag			Nybyggnad fritidshus				
A Företag alt ritare			Fastighetsbeteckning				
K			Skellefteå kommun				
V			Situationsplan				
RITAD/KONSTR AV	HANDLÄGGARE	UPPDRAGS.NR	SKALA 1:400 A3				
ORT/DATUM	ANSVARIG	KOD/TYP/POS	RITNINGSNUMMER	ÄNDR BET			
			A-01.1-100				

Situationsplan

En situationsplan är en ritning över fastigheten eller tomtplatsen i skala 1:400 eller 1:500 där alla befintliga och nya byggnader är inritade och måttsatta. För att vi ska veta byggnadens exakta placering behöver du ange minst tre mått, vinkelrätt från fastighetsgränser.

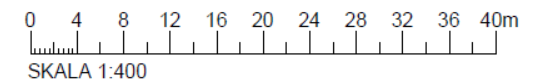
Du behöver också rita in strandlinjen och måttsätta avståndet mellan strandlinjen och byggnaden. Tänk på att det alltid ska finnas en fri passage mellan strandlinjen och byggnaden.

Om en befintlig byggnad ska ersättas med en ny byggnad på samma plats så ska den befintliga byggnaden inte ritas in.



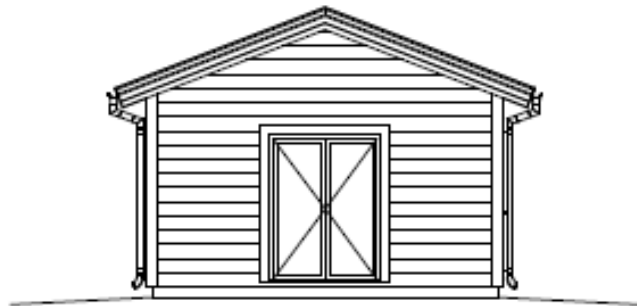
Situationsplan

1 : 400



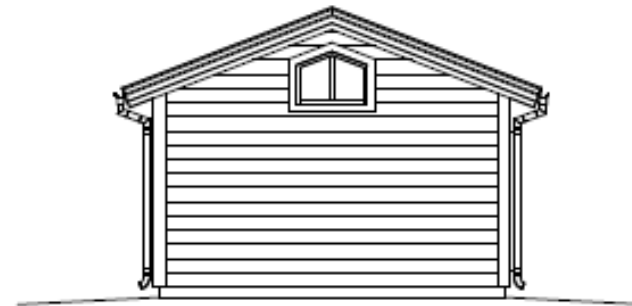
Fasadritning

En fasadritning är en ritning i skala 1:100 där man ser byggnaden utifrån från alla håll. Endast den yttersta fasaden på byggnaden ska finnas med. Fasadritningen ska även visa väderstreck.



Fasad mot Norr

1 : 100



Fasad mot Söder

1 : 100