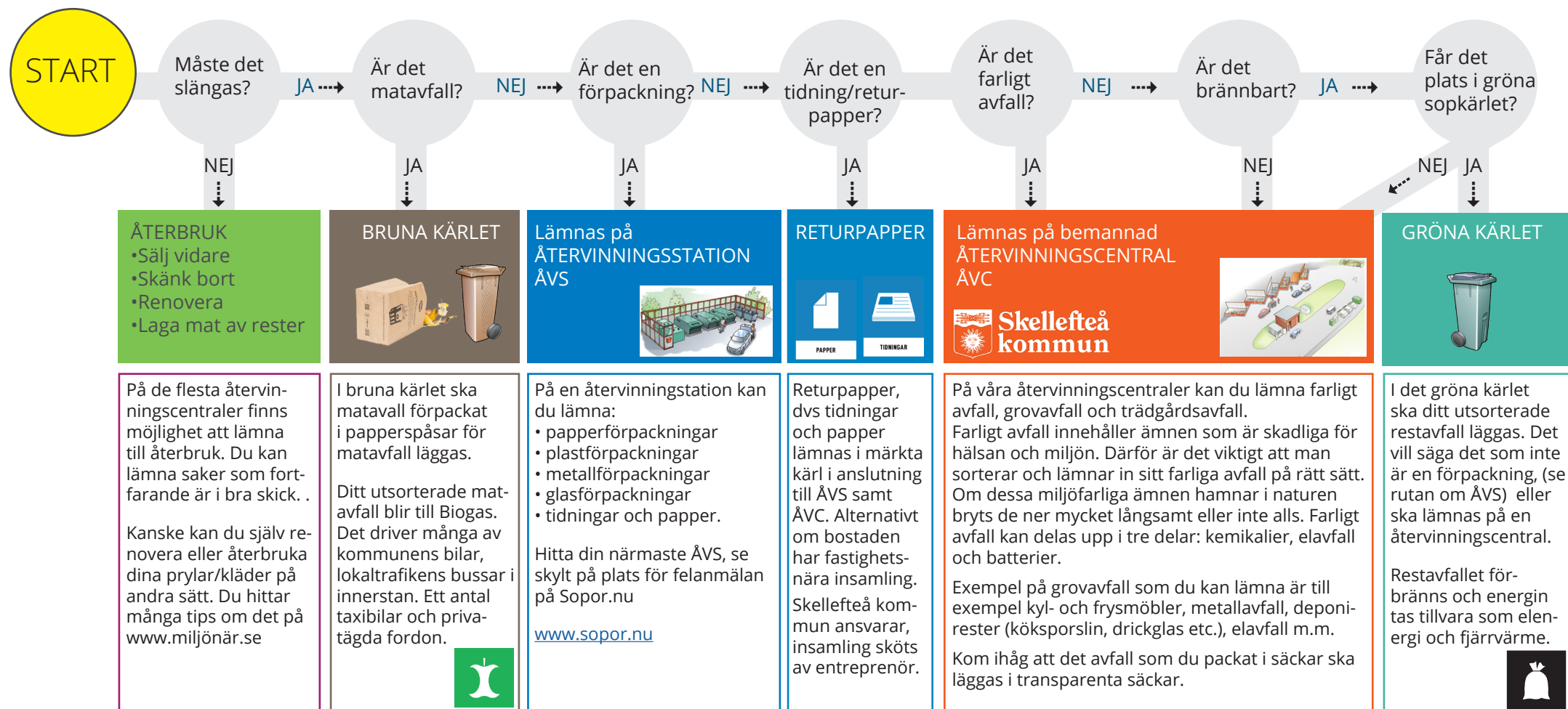


Källsorteringsguide i miniformat

Tycker du det är svårt att veta hur du ska sortera? Följ de här stegen för att hitta rätt.

Utgå från det du vill slänga. Börja vid start. Ställ dig därefter de frågor som finns i cirkelarna och följ banan utifrån ditt svar. Fortsätt tills du kommit fram till svaret du söker.

Alla ska sortera, **det vill säga även du.** Oavsett om man bor i villa, lägenhet är i sin sommarstuga.



illustrationer: Kjell Magnusson



Källsorteringsguiden på webben.

Scanna in Qr-koden med din mobil. Det är en länk till källsorteringsguiden på webben. Där kan du skriva in och söka hur du ska sortera det du funderar över. www.skelleftea.se/kallsortering



Samhällsbyggnad, avfall
www.skelleftea.se/avfall



Matavfall

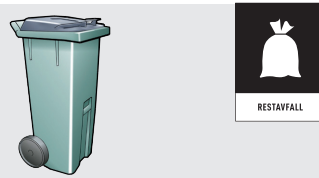
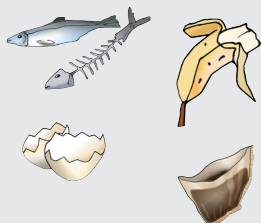
Matavfall packat i pappers-
påse för matavfall läggs
i bruna kärlet.

*Ditt utsorterade matavfall blir till
Biogas. Det driver många av
kommunens bilar, lokaltrafikens
bussar i innerstan. Ett antal
taxibilar och privatbilar.*

Exempel

Kött, fisk, frukt, grönsaker,
ägg, mejeriprodukter, ris,
pasta, kött- och fiskben,
fiskrens samt räk- och
kräftska.

Frukt-, ägg- och grönsaks-
skal, bröd, kex, kakor och
bullar. Godis, kaffe- och
tesump med filter, vissna
blommor och krukväxter
(inte jord).



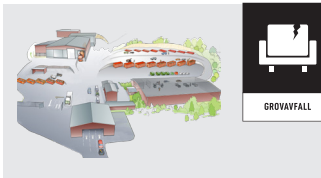
Restavfall

I det gröna kärlet ska ditt
utsorterade restavfall
läggas. Det vill säga det
som inte ska till en återvin-
ningsstation, återbruk eller
en återvinningscentral.
Förpackat i till exempel
plastkassar.

Exempel

Nedsmutsat papper, näs-
dukar, servetter, kuvert,
tvättlappar, bakplåtpap-
per, blöjor, bindor, tops,
bomullstussar, trasiga
kläder, -tyg, -näsdukar, och
skor.

Små trä- och plastleksaker,
tandborstar, engångshyvl-
lar, cd-skivor, skärbrädor.
Stearinljus, bandage, plås-
ter, plastkam, cigarettaska,
dammsugarpåsar, korv-
skinn, presentsnören.



Grovavfall

Grovavfall samt farligt av-
fall lämnas på en beman-
nad återvinningscentral.
Sker grovavfallsinsamling i
ditt område kan du lämna
dit. Det finns också möjlig-
het av extra hämtning till
en fastställd taxa.
skelleftea.se/grovavfall

Exempel

Värmeljushållare, cyklar,
utegrillar, snöskyfflar,
handgräsklippare. Köks-
porlin, dricksglas, möbler
och husgeråd av blandma-
terial. Trasig textil.

Elavfall som tv, radio, små-
apparater, spisar, tvätt-,
diskmaskiner, köksfläk-
tar, datorer, glödlampor.
Farligt avfall som lim färg,
lösningsmedel, lysrör etc.
Obs: Farligt avfall ingår inte
i grovavfallshämtningen.



illustrationer: Kjell Magnusson

Retur- papper



Exempel
Dags- och
veckotidning,
tidskrifter,
kataloger, re-
klamblad, bro-
schyrer, skriv-/
ritpapper och
pocketböcker.

Ta bort
plastomslag
runt tidningar
och reklam och
lämna dessa
som plastför-
packning.
Lämnas i
märkta kärl, se
andra sidan av
bladet.

Pappers- förpack- ningar



Exempel
Pasta- och
flingpaket,
mjölk- och
juiceförpack-
ningar, socker-
påsar, hund-
matsäckar,
pappersbarks-
sar, kartonger
etc.

Har förpack-
ningen skruv-
kork i plast tar
du av den och
sorterar den i
behållaren för
plastförpack-
ningar.

Plast- förpack- ningar



Exempel
Plastbärkassar,
plastpåsar,
plasttuber,
refillpaket,
plastfolie och
-film.

Innerpåsar i
till exempel
müslipaket,
plastflaskor,
burkar, små
dunkar och
hinkar (sylt).
Chipspåsar,
frigolit, frigolit-
tråg till kött och
fisk.

Metall- förpack- ningar



Exempel
Konservburkar,
tuber, kapsyler,
lock, pensel-
torra målarbur-
kar (torra och
urskrapade)

Folien på
crème fraiche-
burken och
skruvkorkar.

Glas- förpack- ningar



Exempel
Flaskor och
burkar.
Färgade och
ofärgade glas-
förpackningar
sorteras var för
sig.

Skruvkorkar av
metall läggs i
metallbehålla-
ren men ringen
som är kvar
efter korken
kan sitta kvar.

En påse med aluminiumskikt på insidan, är det en plast- eller metallförpackning?
Knyckla ihop förpackningen. Behåller den formen sorteras den som en metall-
förpackning, vecklar den ut sig sorteras den som plastförpackning.
Om en förpackning består av flera materialslag som inte kan separeras, ska den
sorteras efter det viktmerst dominerande materialet.

