

Snabb-
utbildning i
samhälls*planerings*processen

Samhällsplanering på olika nivåer

Internationell nivå

EU



Nationell nivå

Plan- och bygglag
Miljöbalken
Riksintressen



Regional nivå

Länstransportplan
Tillsyn



Kommunal nivå

Självstyre
Planmonopol
Planeringsarbete
Bygglov etc



1 INGEN
FATTIGDOM



2 INGEN
HUNGER



3 HÄLSA OCH
VÄLBEFINNANDE



4 GOD UTBILDNING
FÖR ALLA



5 JÄMSTÄLLDHET



6 RENT VATTEN
OCH SANITET



7 HÅLLBAR ENERGI
FÖR ALLA



8 ANSTÄNDIGA
ARBETSVILLKOR
OCH EKONOMISK
TILLVÄXT



9 HÅLLBAR INDUSTRI,
INNOVATIONER OCH
INFRASTRUKTUR



10 MINSKAD
OJÄMLIKHET



11 HÅLLBARA
STÄDER OCH
SAMHÄLLEN



12 HÅLLBAR
KONSUMTION
OCH PRODUKTION



13 BEKÄMPA KLIMAT-
FÖRÄNDRINGARNA



14 HAV OCH MARINA
RESURSER



15 EKOSYSTEM OCH
BIOLOGISK
MÅNGFALD



16 FREDLIGA OCH
INKLUDERANDE
SAMHÄLLEN



17 GENOMFÖRANDE
OCH GLOBALT
PARTNERSKAP



Lagstiftning som styr processen



MILJÖBALKEN

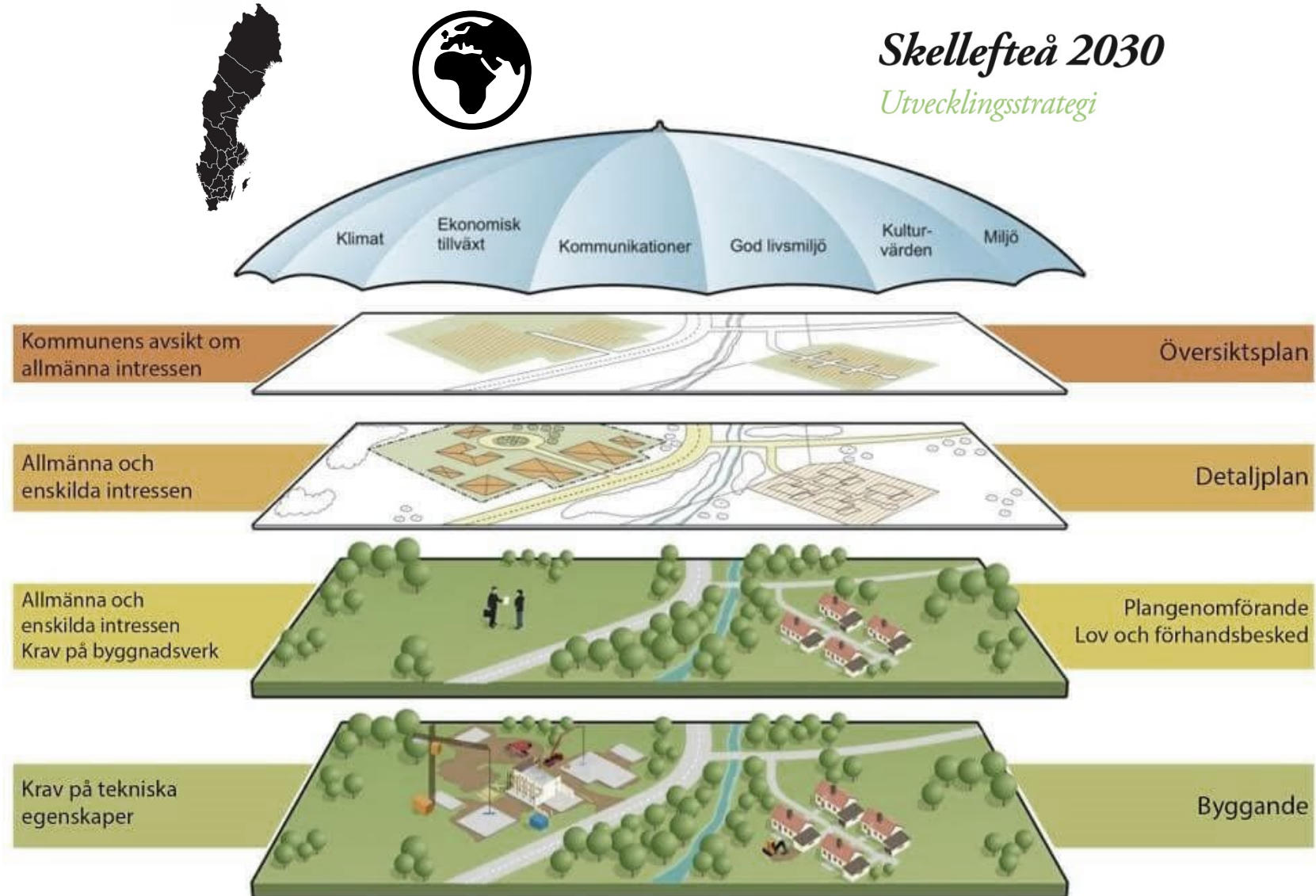
främja en hållbar utveckling som innebär att nuvarande och **kommande generationer** tillförsäkras en **hälsosam och god miljö**. En sådan utveckling bygger på insikten att naturen har ett skyddsvärde och att människans rätt att förändra och bruka naturen är förenad med ett ansvar för att **förvalta naturen väl**

PBL

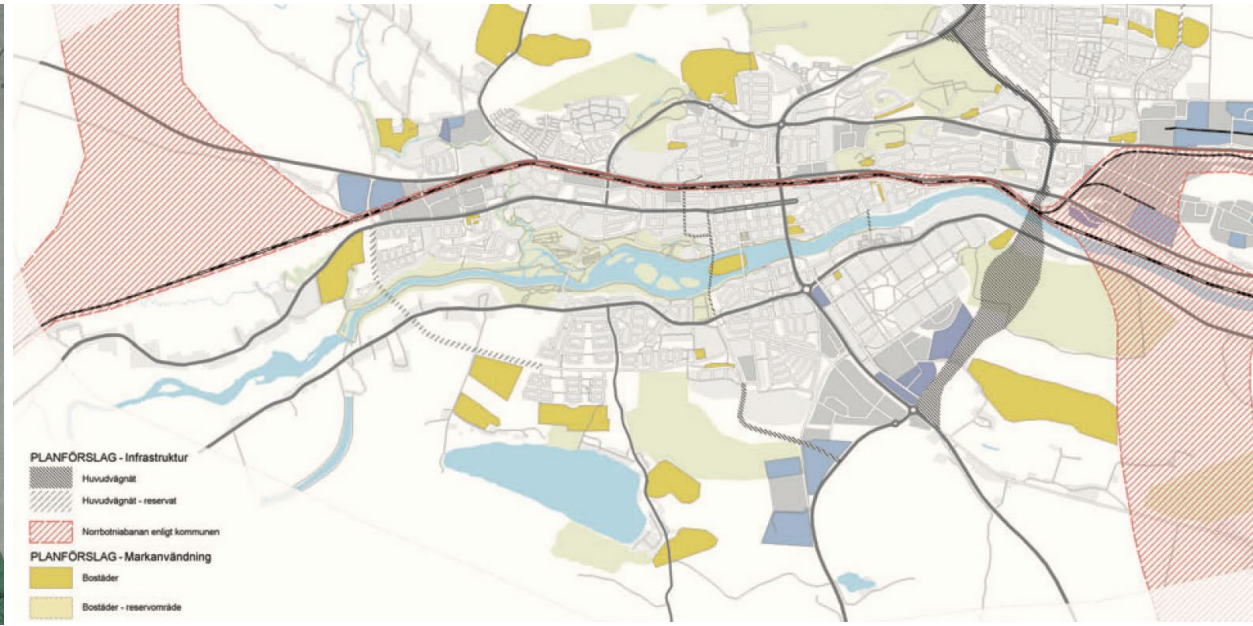
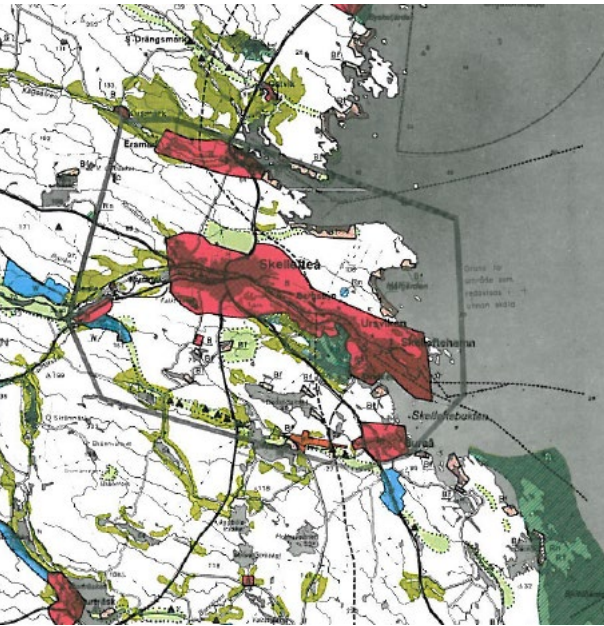
1 kap. 1 § "Bestämmelserna syftar till att, med hänsyn till den enskilda människans frihet, främja en samhällsutveckling med **jämlika och goda sociala levnadsförhållanden** och en god och **långsiktigt hållbar livsmiljö** för människorna i dagens samhälle och för kommande generationer."

1 kap. 2 § Det är **en kommunal angelägenhet** att planlägga användningen av mark och vatten enligt denna lag.

Vad innefattas i processen?



Från översiktsplan till detaljplan



<https://www.skelleftea.se/nyaskelleftedalen>
Antagande vår 2020

Hit ska vi

Här presenteras önskad utveckling i penseldrag. Samt vad som måste be

Skelleftedalen fortsätter utvecklas till den täta stad längs älven genom att:

Nya bebyggelseområden växer upp som erbjuder bara och funktionsintegrerade livsmiljöer i ett närt grönt infrastrukturer.

Nya och befintliga industriområden har närhet viktig infrastruktur.



Skelleftedalen - den täta staden längs älven

Bebyggd miljö

Befintlig bebyggelsestruktur 2018
Önskad utveckling till 2030

Industriområden med närhet till viktig infrastruktur

Industriområden 2018
Önskad utveckling till 2030

Områden av stort värde för stadens gröna infrastruktur

Spridningsvägar för grön infrastruktur

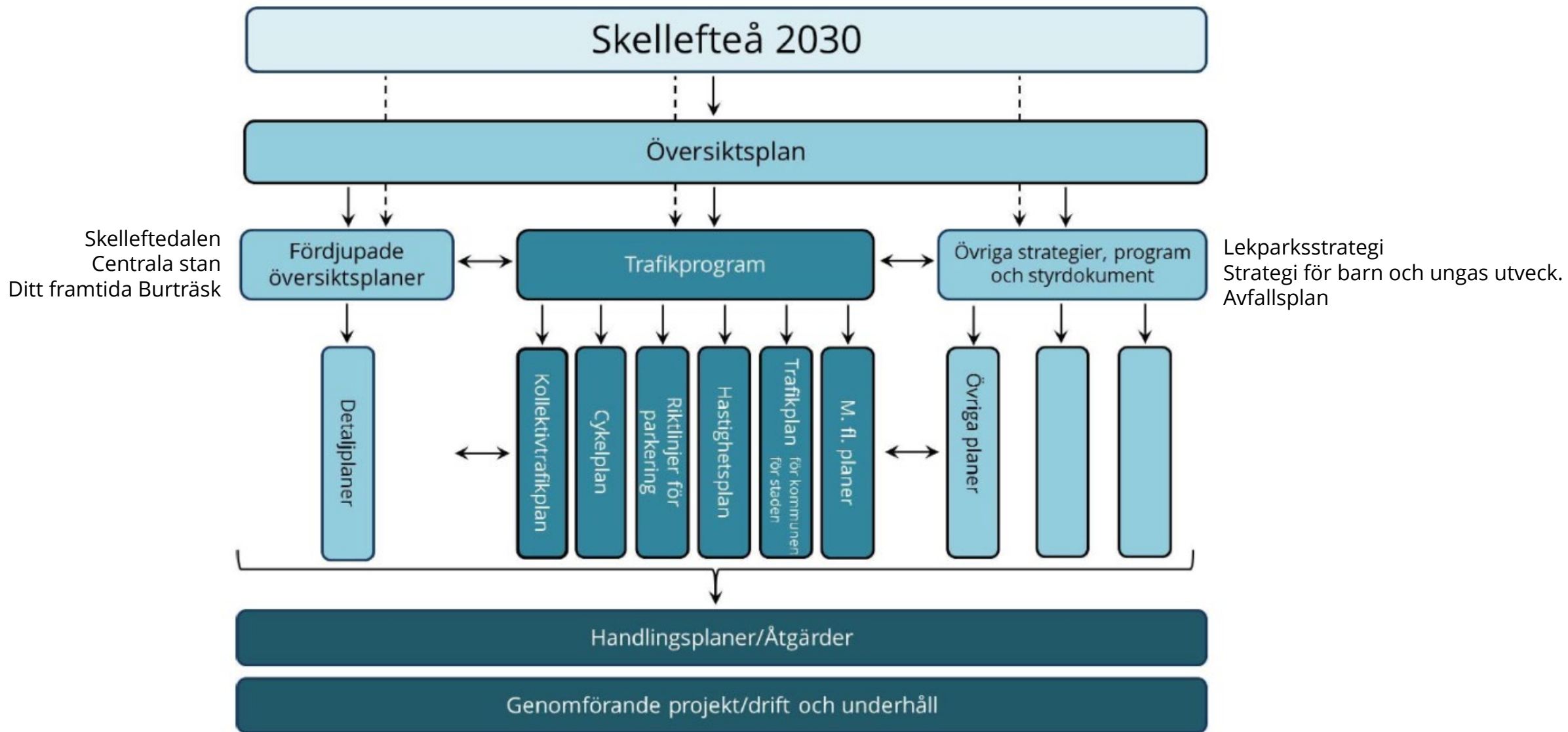
Älvsrummet och Falkträsket, hjärtat i den blå infrastrukturen

Viktiga kommunikationer för enkla resor

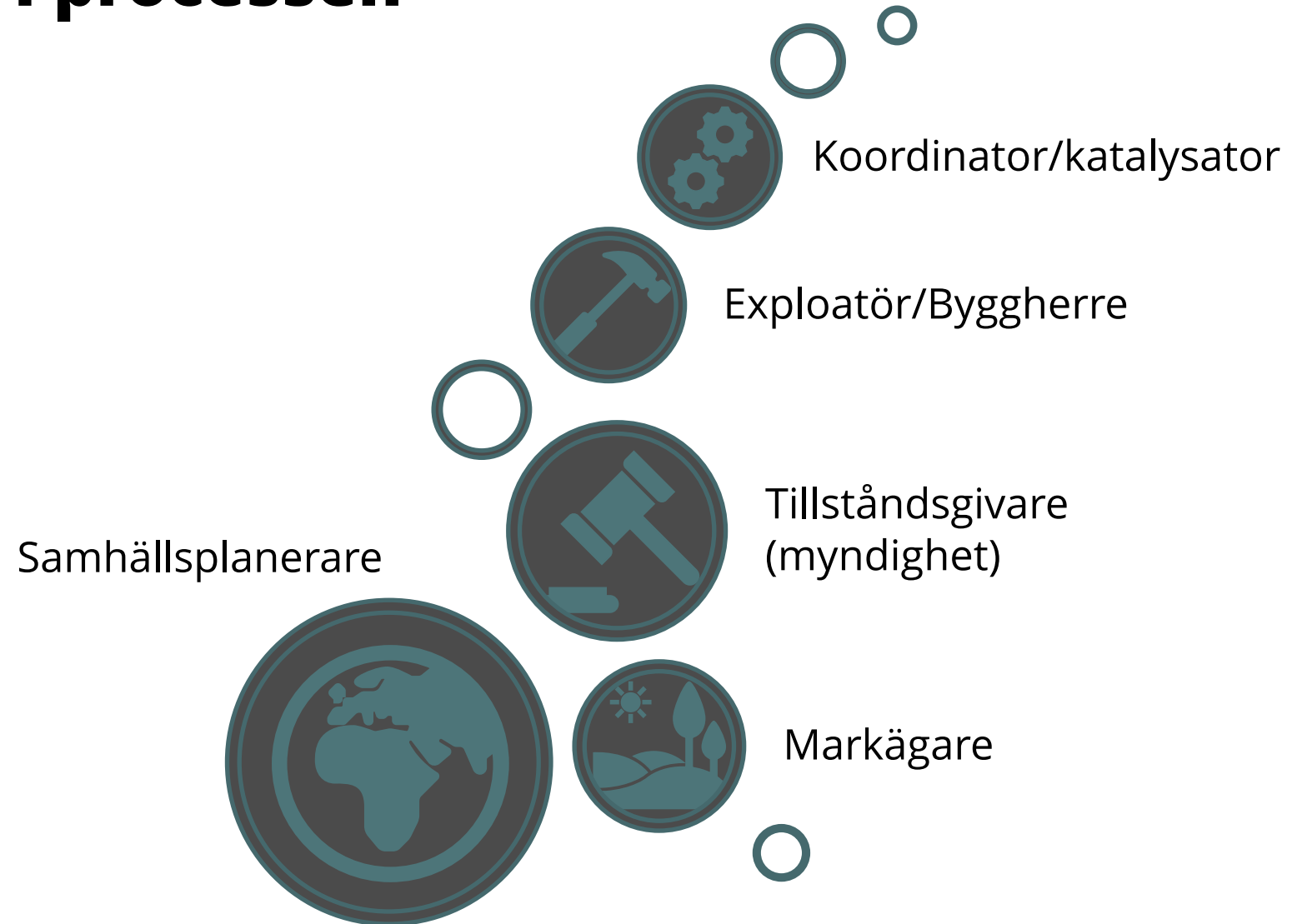
Befintlig järnväg
Norrbottenbanan
Huvudvägnät av riksintresse, befintligt och nytt
Viktiga infarter och genavgångar, befintligt och nytt
Nya länkar i det lokala vägnätet

S C Blomstrande servicenoder och centrum

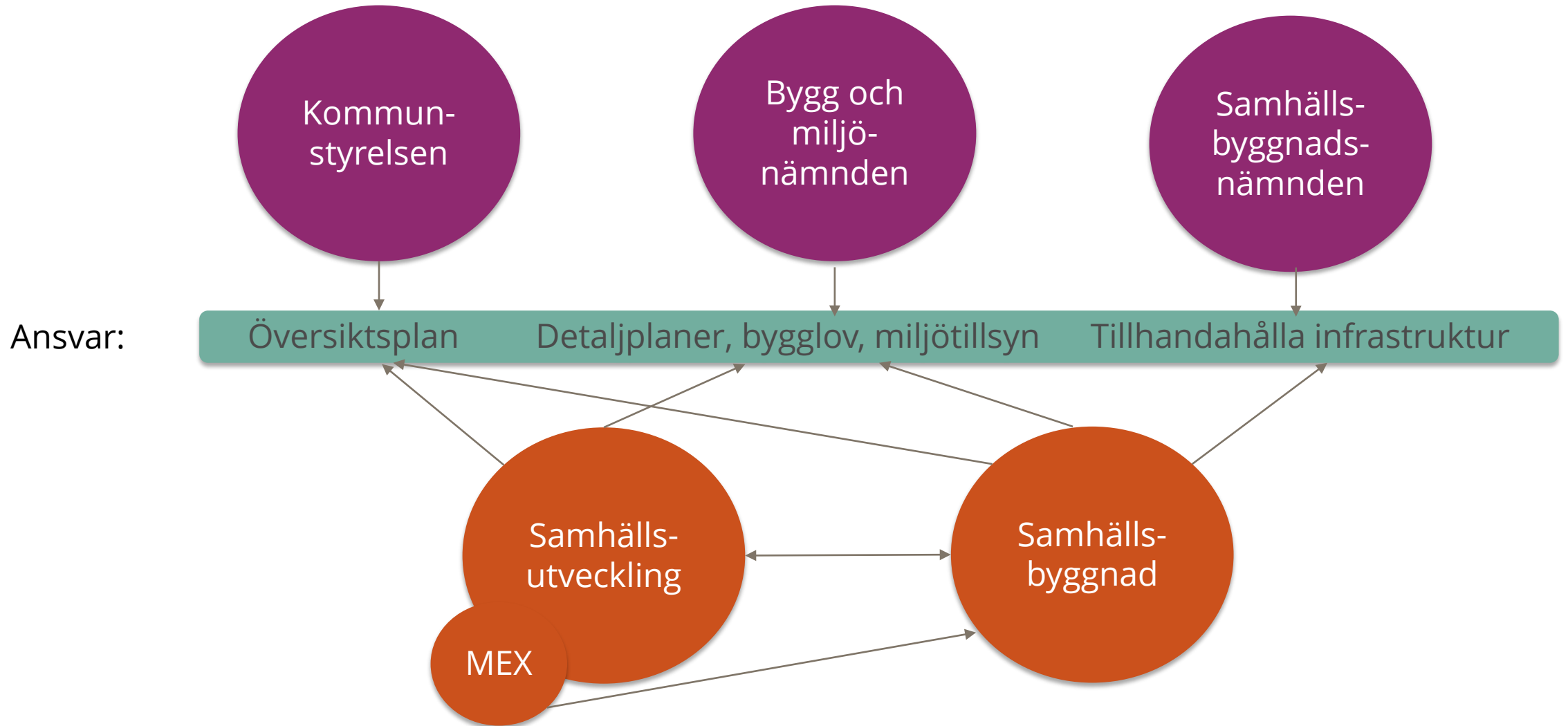
Figur 1: Framtidens Skelleftedalen. Så här ser önskad utveckling för Skelleftedalen ut fram till 2030. Denna karta har förnyats efter samrådet.



Olika roller i processen



Olika roller i processen



Samhällsbyggnadsnämndens del i processen

Vid stadsomvandlingsprojekt/exploatering

Var bostäder/industri
ska byggas?

Detaljplan

Markanvisning/
försäljning/
finansiering

Genomförande av
vägar/VA/Park

Drift

KS/KF ansvar (Öp/Föp)

SBN yttrar sig i ÖP/Föp

BMN ansvar

SB yttrar sig
SB är med i processen
kring utformning av
Va/vägar/park i detta
skede

KF/KS ansvar

Vem som får
köpa/sälja/boka en tomt

Finansiering av projektet

Vad projektet kommer
kosta exploitör

SBNs ansvar

Men...KS/Mex beställer
genomförande av SB

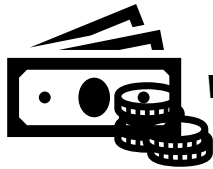
SBN tar alla
anskaffningsbeslut.

(ibland får vi budgeten, kan
inte omfördelas till andra
projekt)

SBNs ansvar

Samhällsbyggnadsnämndens del i processen

Vid stadsomvandlingsprojekt/exploatering



*Vad som bestäms här
påverkar....*

*...vad kommunen får för
intäkt/kostnad här....*

*...och hur vi ska bygga
vägar/VA...*

*...och vilka drift och
kapitalkostnader SBN får
här...*

Var bostäder/industri
ska byggas?

Detaljplan

Markanvisning/
Försäljning/
finansiering

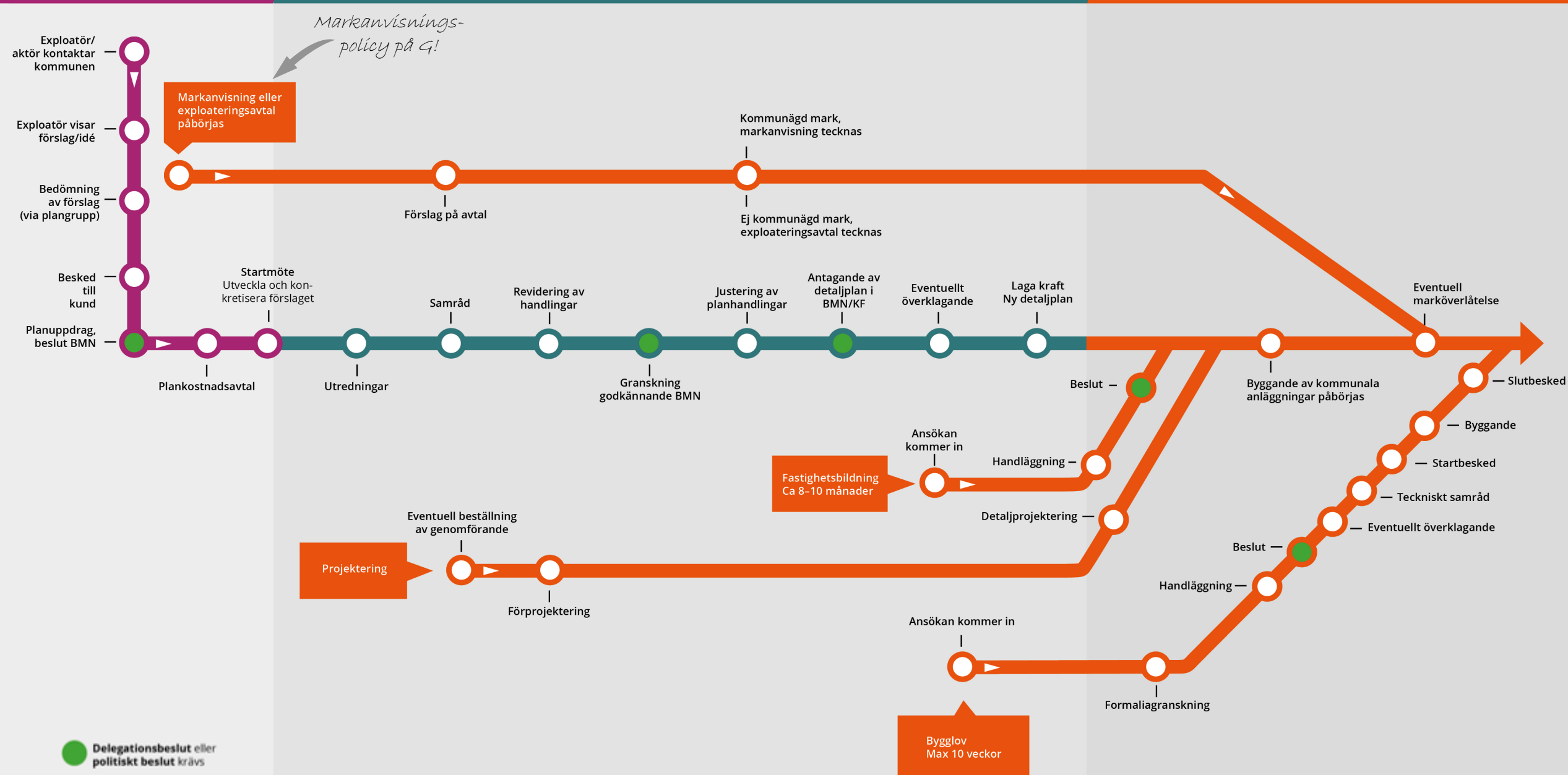
Genomförande av
vägar/VA/Park

Drift

1. Start

2. Planering

3. Genomförande



"Varför tar det sån tid..."

Vad händer innan?



Vad händer under tiden?

Planprocess

6 mån – 10 år
Snitt 1,5 år

Tämbäcken	1 år
Degerbyn 7:14	4 år
Floristen	6 år
Eriksberg	2 år

Vad händer efter?

Bygglov snitt 2,5 veckor

DIAGRAM 2. Mediantid från färdig detaljplan till ansökan om bygglov

