

Bussgodsbyggnaden och den kommande kontorsetappen utgör en separat del som förenklar utbyggnad i ett senare skede och minimerar störningen på stationens funktioner. Kontorshuset bidrar till den närliggande stadens karaktär med högre husvolym. Denna del utgör ett nytt sammanhang längs Södra Järnvägsgratan som tillsammans med de västra kvarteren skapar förutsättningar för en trygg och levande stadsmiljö.

Resecentrumdelen och dess tillhörande servicefunktioner bildar en aktiv fasad mot Södra Järnvägsgratan. I sockeln mot gatan placeras aktiva funktioner som under stor del av dygnet levandegör såväl terminalen som stadsrummen. Här placeras entréer, café, restaurang, servicebutiker och pop-upytor som kan korttidshyras. Även mindre varuskåp för leveranser kan återfinnas här. Gången mot bussarna är öppen och kan användas för tillfälliga evenemang. Funktionsytor som toaletter och liknande finns under perrongnivå.

I kopplingen mellan perrongerna - i Centrumpassagen - återfinns ett upplyst cykelrum mellan de två tunnlarna, kopplat mot trapphus 2. Vid den norra entrépunkten finns den öppna konstruktionen Norra kapellet som även funkar som väderskydd.

Mobilitetshuset är en bra plats för vardagsliv med bil- och cykelpool, bil- och cykelparkering, verkstad och handel. I mobilitetshuset rymmer cirka 300 parkeringsplatser för bil, 420 parkeringsplatser för cykel och ca 1350 kvm handel i bottenvåningen.

Vid sidan av förslaget rymmer de västra kvarteren cirka 100 till 150 lägenheter och 5 000 kvm service och kontor.

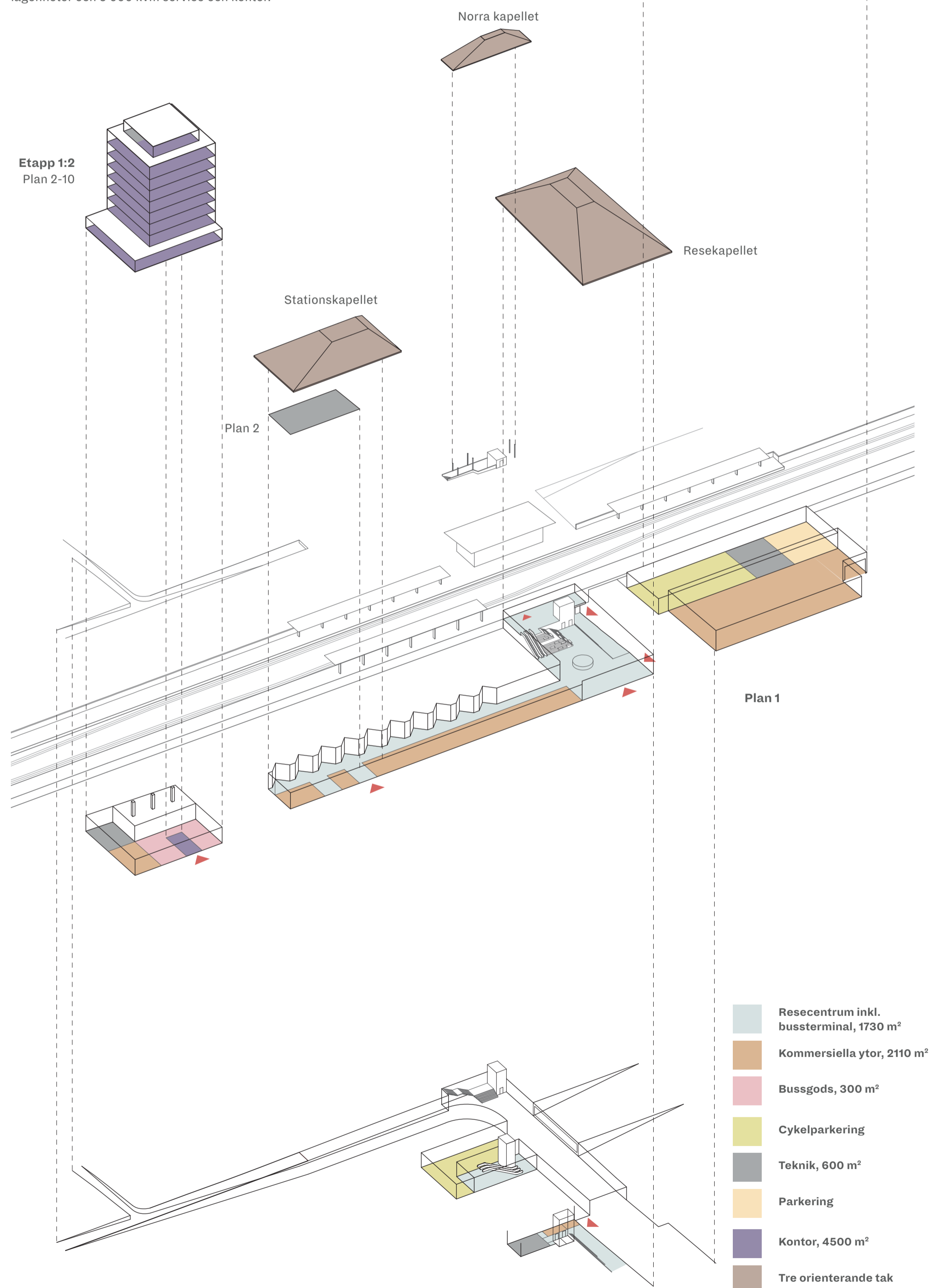
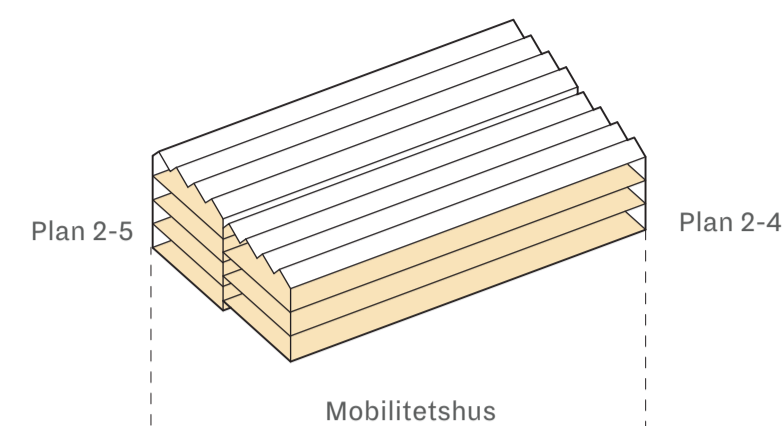


Diagram 1 och 2
Resecentrumbyggnaden i genomskärning med dess funktioners läge, ytor och kopplingar sinsemellan

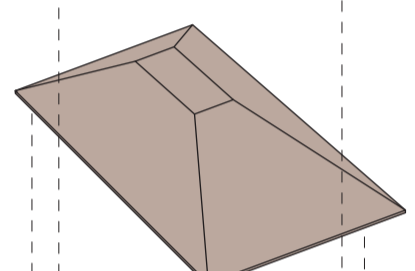
Förslaget är indelat i en enkel och robust disposition. I väster finns funktioner som stödjer resande, bussgods och kommande kontorsbebyggelse (etapp 1:2) och i öster finns mobilitetshuset och handel.



Mobilitetshuset



Norra kapellet



Resekapellet



Stationskapellet

Plan 2

Plan 1

- Resecentrum inkl. bussterminal, 1730 m²
- Kommersiella ytor, 2110 m²
- Bussgods, 300 m²
- Cykelparkering
- Teknik, 600 m²
- Parkering
- Kontor, 4500 m²
- Tre orienterande tak

Plan 0
Centrumpassagen



Perspektiv 2: Vy mot nordväst från Trädgårdsgatans möte med Södra Järnvägsgratan. Resekapellets karaktärsfulla tak anser sig i staden och från Sara kulturhus kan även det Norra kapellet skimras i bakgrunden. Centralstationen samspelar med mobilitetshusets bottenvåning och deras fasader - centrumpassagens väggar - bidrar till att göra passagen under spåren både trygg och livfull genom belysning och omsorg kring detaljer. Tak och entréer är strategiskt utformade och placerade för att snön ska kunna tas omhand på ett tryggt och driftseffektivt sätt.



Elevation 1
Från väg 95 till Södra Järnvägsgratan i riktning väster med snittet liggande i Centrumpassagen

Södra Järnvägstorget Resekapellet Centrumpassagen Över och sidoljus till centrumpassagen Uppglasat cykelrum Norra kapellet

05 10 20
Skala 1:400

Välkommen hem!