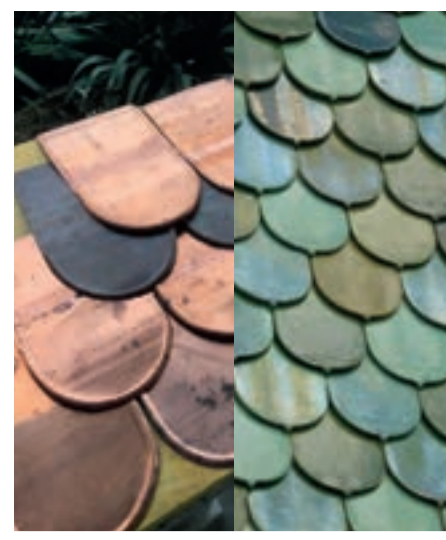


**1. Trä**  
Centralstationen, mobilitetshus och bussgodset har alla en stomme av massivträ, där råvaran hämtas och förädlas lokalt. Pelare och balkar av limträ och takskivor av KL-trä. I kapellen är limträkonstruktionen synlig och mellan balkarna syns ett undertak i spaltpanel av trä.



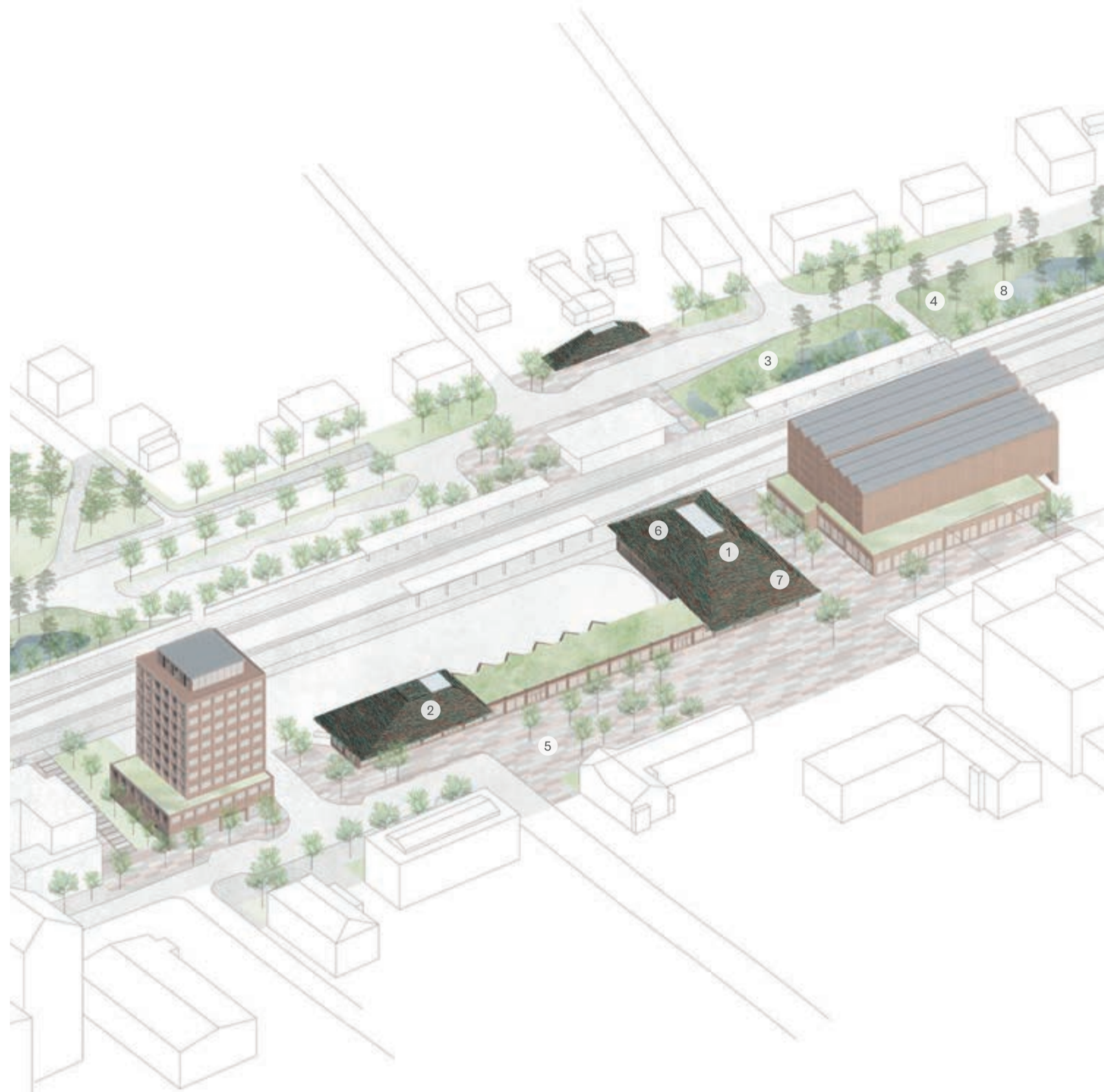
**2. Återbrukad koppar**  
Kapellens tak är av falsad koppar. Indelningen av mindre fjäll möjliggör att mindre delar kan stansas ut ur återbrukad kopparplåt innan den går till återvinning. På så vis får vi ett unikt identitetsskapande tak samtidigt som minskar CO2 utsläppen.



**3. Hjortronmyren**  
Sprunget ur det västerbottenska landskapet skapas en myrmark som sørjer för omhändertagande av dagvatten som del av skyfallsparken. Naturkaraktären kan beskådas från centrumpassagen genom ett uppglasat ljusinsläpp i dess vägg.



**4. Tallheden**  
En pelarsal av tallar med låg undervegetation skapas i delar av skyfallsparken. Denna skapade tallhed utgör en ny fond mot Norrböles trädgårdsstad och ger den norra delen av stationsområdet en fin naturkaraktär.



**Perspektiv 3**

Det stora entrerummet i resekapellet fungerar samlade och kopplar de olika trafikslagen. Det är enkelt att hitta med god uppsikt över såväl tåg som bussar. Det stora rummet utgör ett varmt och inbjudande rum med plats för såväl sittplatser, café, lek och service. Det uppmanar till vistelse - en hållbar plats för en bättre vardag. Bortanför bussterminalen syns etapp 1:2 i form av påbyggnaden på bussgodsterminalen.

**Delar och detaljer**

Redovisning av delar eller detaljer av betydelse för förslaget.



**5. Mattan**  
Ett fornspråk likt en trasmatta, med dess varp och slag, möjliggör en gestaltning med återbruk av material. Stationsrådets yttre och inre golv kan på så sätt byggas upp av material omhändertaget från andra platser.



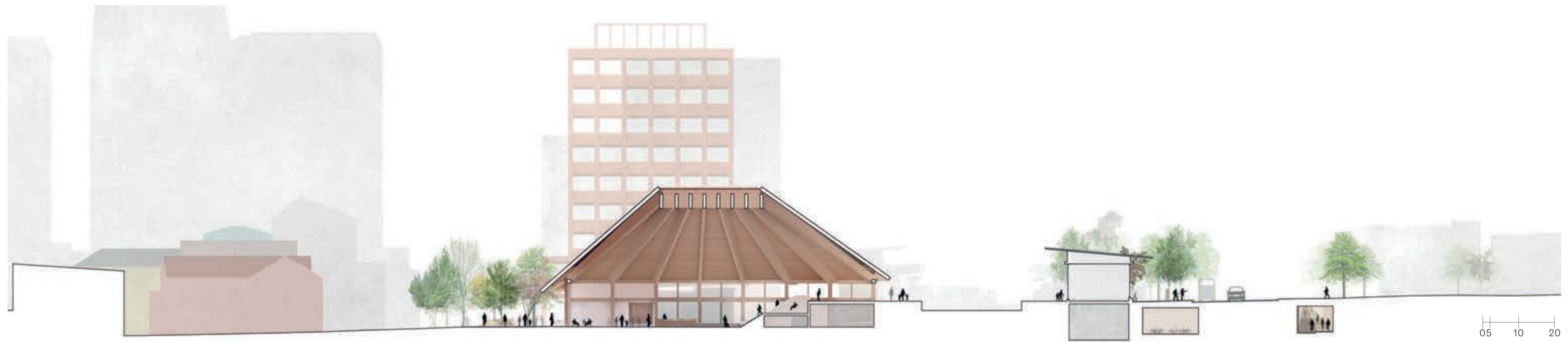
**6. Konstnärlig utsmyckning**  
Kapellens tak möjliggör konstnärlig utsmyckning som kan följa en nordisk tradition av att sammanföra måleri och arkitektur som ett allkonstverk i offentliga byggnader.



**7. Snörasskydd**  
Taket är utrustade med snöglidningshinder och takfotsränna med integrerat snörasskydd för hantering av större snömängder. Snöglidningshindren är monterade i flera rader på taket för att begränsa risken för snöras.



**8. Tjärnen**  
I skyfallsparken skapar tallmiljöer olika dagvatten- och skyfallssänkor med inspiration från den västerbottiska tjärnen. Vattnet används på detta sätt som en resurs som förstärker upplevelsen kring stationen.



Södra Järnvägstorget

Resekapellet

Trapphus 2

Cykelrum

Ramp mot norra Stationsparken

05 10 20

Skala 1:400



Välkommen hem!

**Snitt/elevation 3**

Snitt väster om Centrumpassagen genom väg 95, spårområdet, resecentrum och Södra Järnvägsgatan