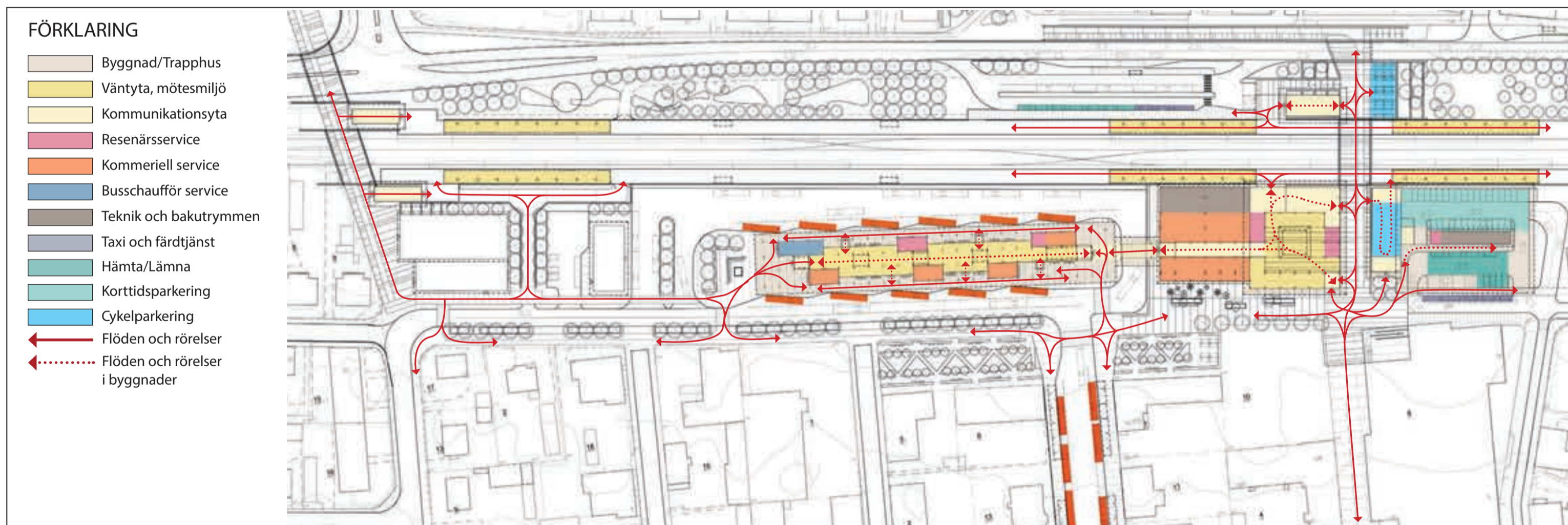




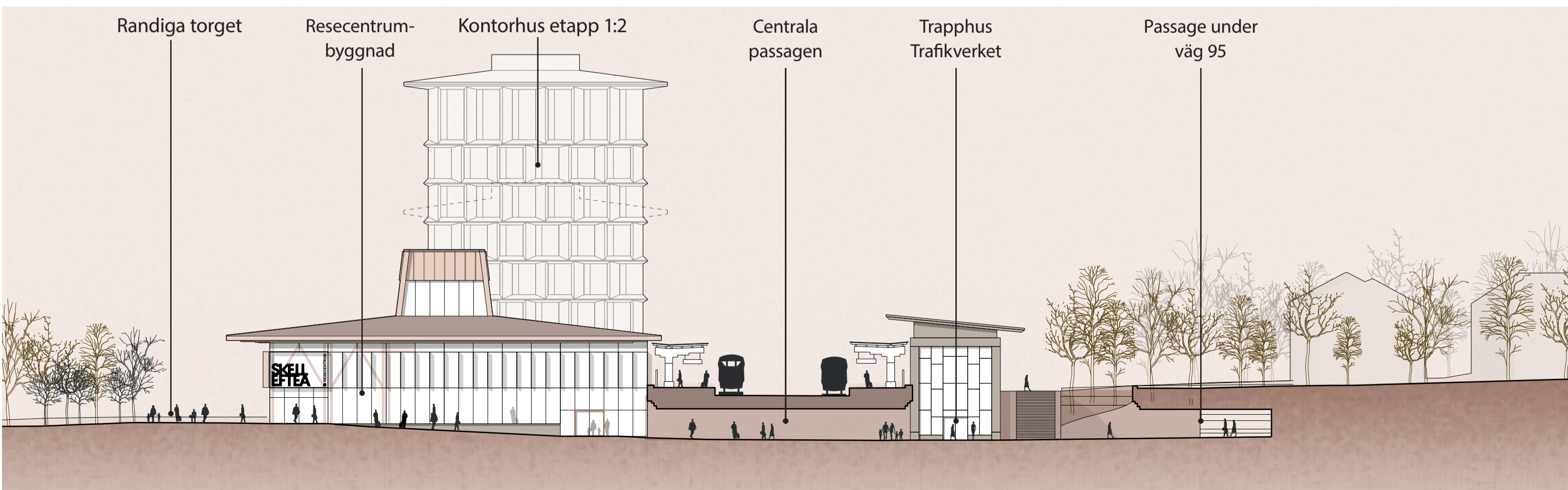
Perspektiv 3 (Ettap 1:2) – Vy från Trädgårdsgatan. Kontorshuset samspel med Resentrumbyggnad och Bussterminal.



Detalj – Resentrumbyggnadens entréhall.



Rörelsemönster 2, Schematisk redovisning av resenärers rörelse i resentrum till funktioner/målpunkter.



Elevation 1, 1:400 – Centrala passagen mot väst.

### Välkommen till Skellefteå

En stor öppen rymd möter när man kommer in i resentrumbyggnaden. Behagligt ljus flödar från den stora lanterninen i rummets mitt. Det är lätt att se var man ska gå; rakt fram finns den glasade passagen till bussterminalen och till höger ligger rulltrappan som leder upp till tågplattformarna.

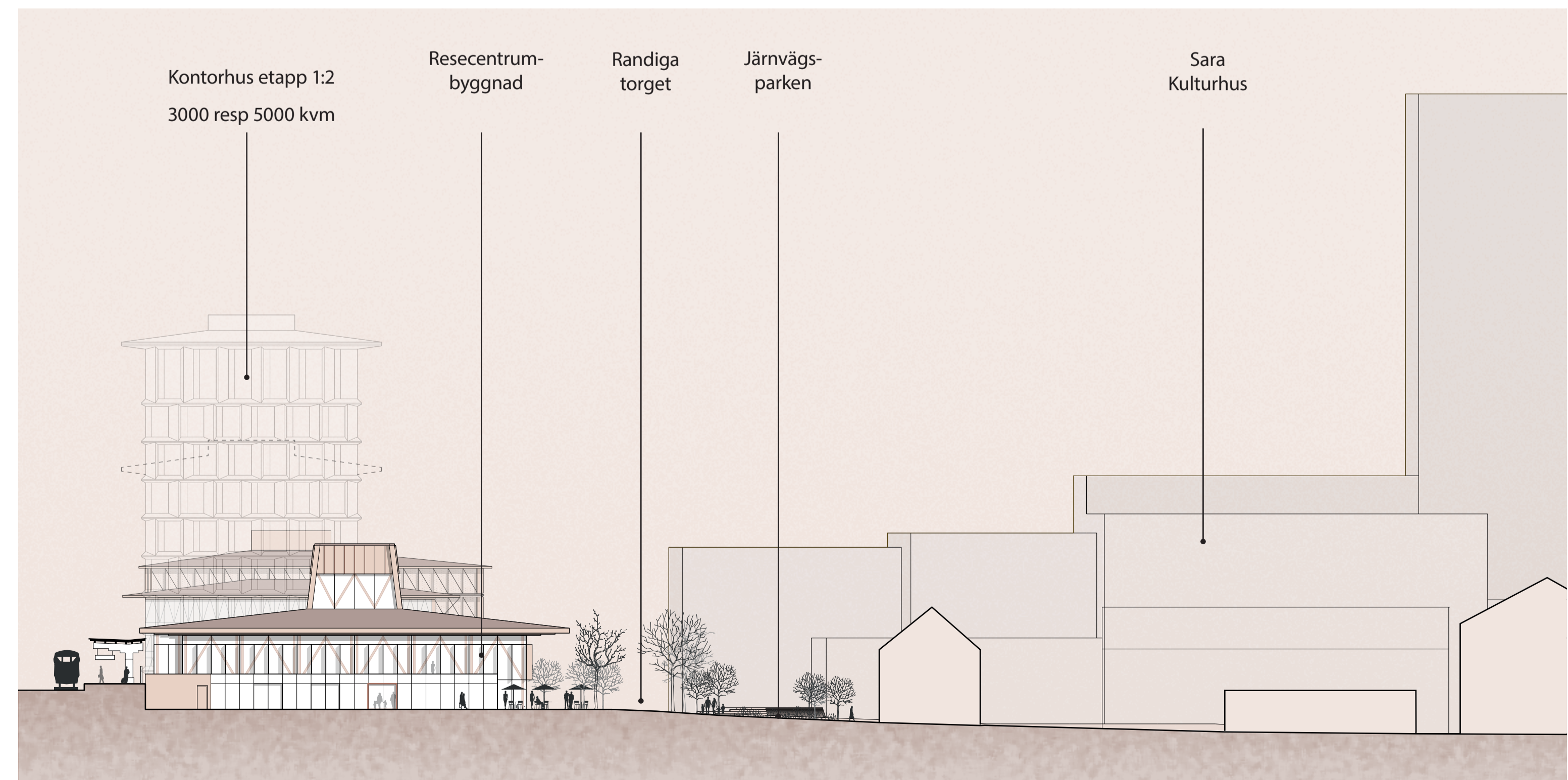
Mot söder har man bra kontakt med gatan utanför och kan också ta del av Järnvägsparken. Soliga dagar är uteserveringen full av folk och resenärer som strömmar förbi.

Entréhallen är resecentrums hjärta. Till stomme och yttskikt är den uppbyggd av trä i pelare och undertak. Två stora sittmöbler med var sitt utvalt träd skapar en speciell miljö som knyter till lokal natur.

Till höger finns en gradängtrappa med bord där man kan ta en fika eller äta lunch. Härifrån ser man ut över entréhallens rörelser och vidare ut mot gatans miljö.

Golvet består av granitplattor som ansluter till det randade mönster som även finns utomhus. Alla bärande pelare är i trä och teknik är integrerad i byggnads tak.

Entréhallen hämtar inspiration från de stora, klassiska järnvägshallarna men är anpassad till Skellefteås karaktär och skala.



Fasad 2, 1:400 – Resentrumbyggnad från väster.