

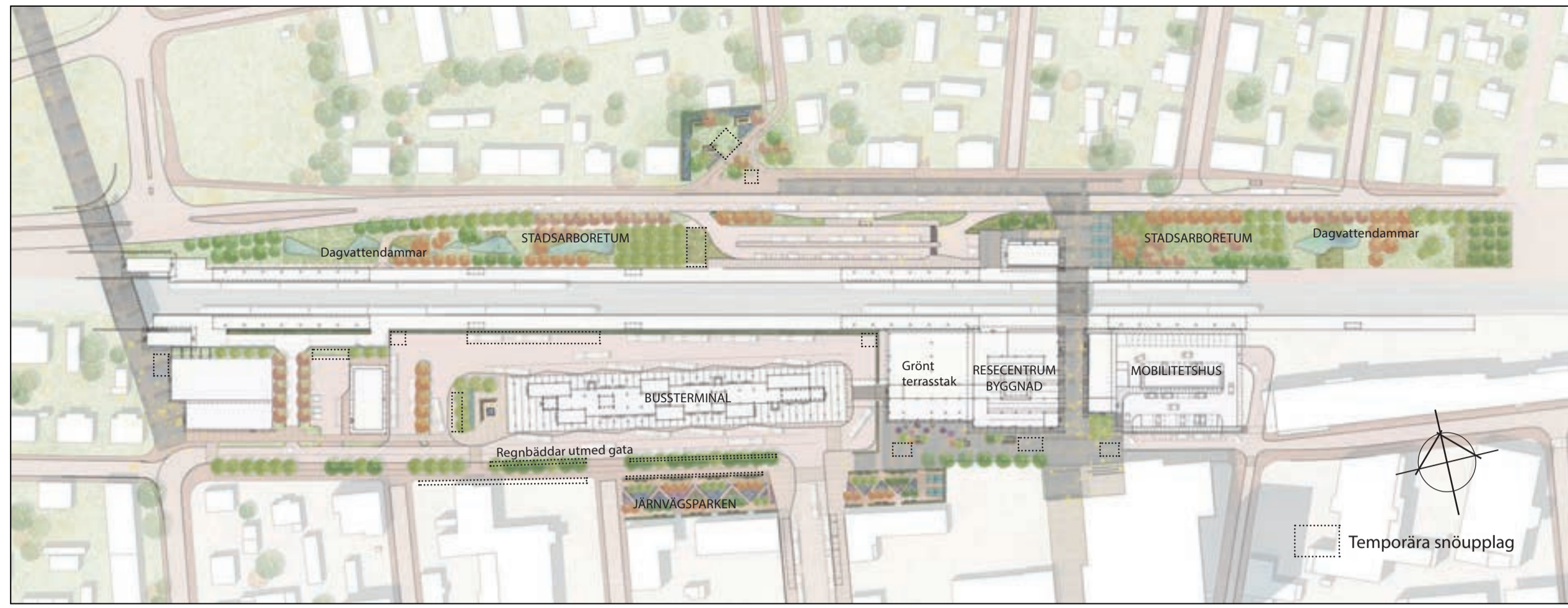
Ytanvändning utemiljö

Likt två gröna klamrar fattar den nya grönstrukturen tag i Skellefteå Resecentrum. Träden skapar ett nytt inslag i staden som vi kallar Stadsarboretum Skellefteå. 23 olika trädarter ställs i olika dungar på södra och norra sidan. Säsongsvariation, bladfärg, blomning och grenstruktur bildar en ny variationsrik, ändå sammanhållen, grön miljö.

Norra sidan innehåller flest träd och ger viss identitet åt en i övrigt trafikdominerad miljö av bussupställningar och väg 95. Området får med detta en ny karaktär. Mot Norrböle placeras även en mindre, sydvänd park som bildar övergång mellan Norrböles trädgårdsmiljö och resecentrum.

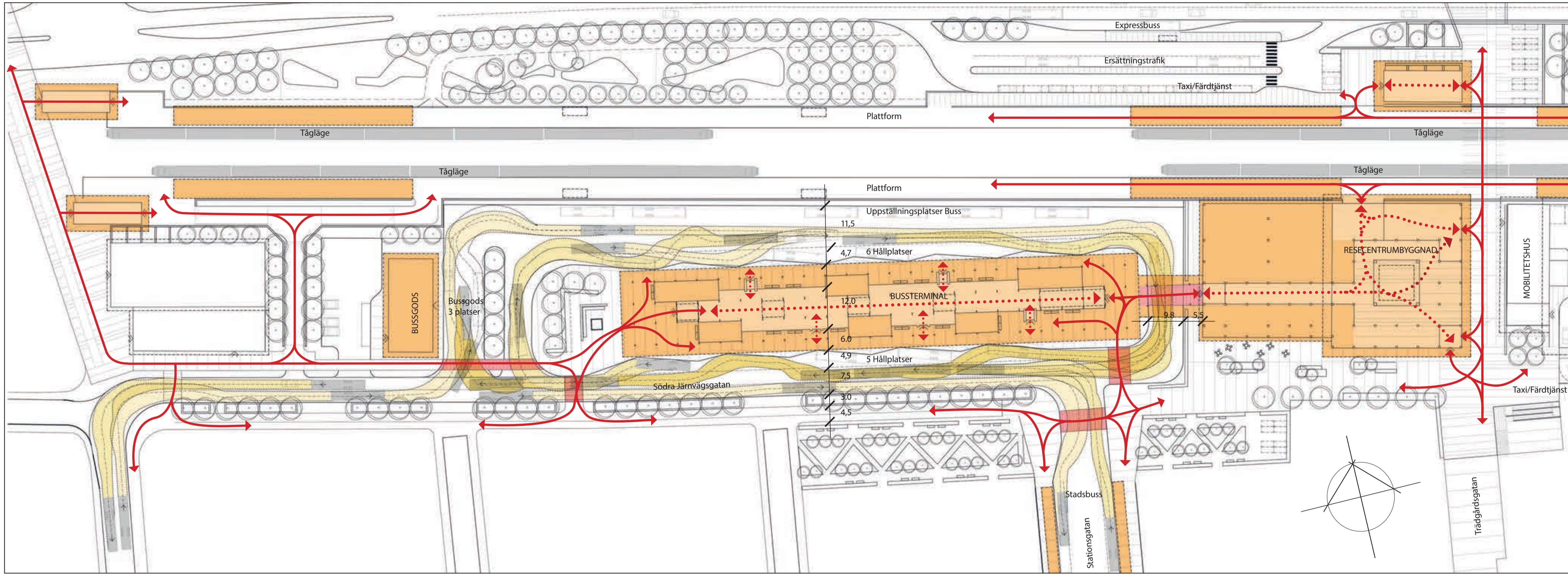
På södra, sydvända sidan möter vi Järnvägsparken — en paus- och vistelsemiljö framför den gamla järnvägsstationen. Parken med sitt zig-zag-mönster av gångar, häckar och blomsterbäddar är en hypotes om en historisk park som visserligen inte har funnits här, men när järnvägsstationen rivs markerar parken området där stationen en gång låg. Parken blir på så vis en hägkomst men också en grön, blommande miljö för vila, lek och samvaro.

Den södra sidan har uteserveringar, promenadstråk, sittplatser och kopplar till Skellefteå rutnätstad. Denna miljö har höga sociala värden. Promenadstråket knyter ihop ute och inne utmed Södra Järnvägsgatan. Arboretet fortsätter även på denna sida med varierade dungar av olika träd som kan trivas och växa i växtzon 5. En av trädraderna utformas som regnbädd för att kunna vara recipient för dag- och takvatten. På Norrböle-sidan finns en serie av fördröjningsdammar för dagvatten, kantade av alar. I Skellefteå resecentrum finns alltså både gröna och blå kvaliteter.

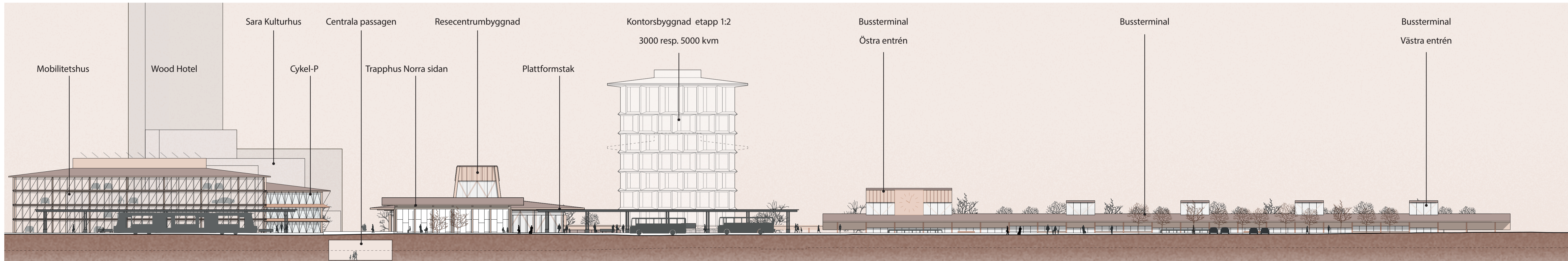


Ytanvändning utemiljö, 1:2000 – Grönområden, dagvattenhantering och temporära snöupplag.

Rörelsemönster 1 – Schematisk redovisning rörelsemönster och målpunkter. Bil, gång, cykel och kollektivtrafik.



Planutsnitt 2, 1:600 – Trafiklösning för Bussterminal. Flöden byten mellan tåg och buss vid knutpunktstrafik.



Fasad 3, 1:400 – Mobilitetshus, resecentrumbyggnad och bussterminal från norr.