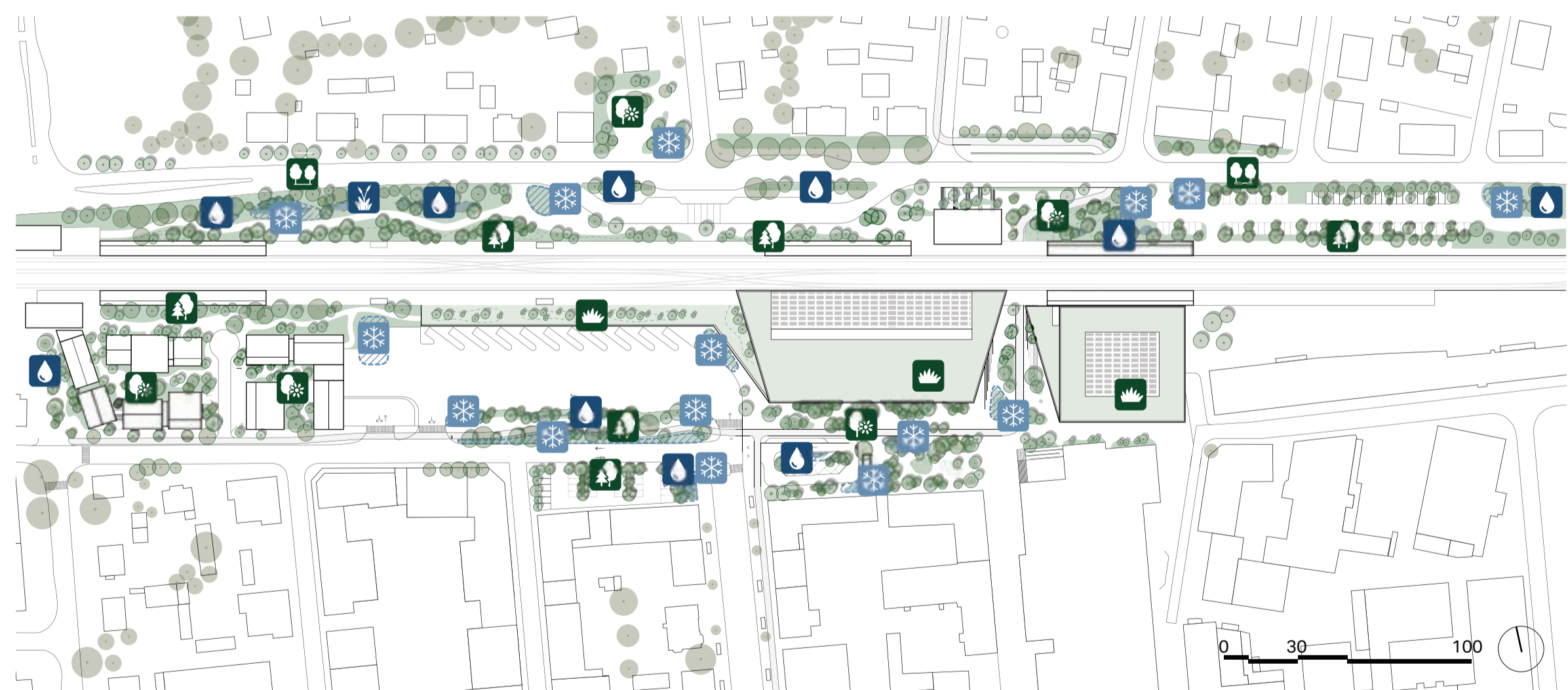


Planutsnitt 1, 1:600

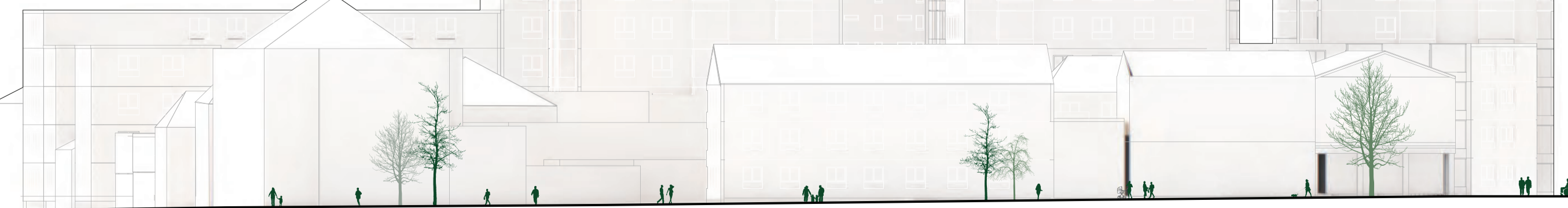
Gatuplanet av hela Skellefteås resecentrumsområde definieras av en tydlig organisation av olika publika program och flöden. Längs med Södra Järnvägsgatan delas resecentrumområdet in i olika fokus på trafikslag, där gående och busstrafik prioriteras centralt runt Resecentrumsbyggnaden och personbilstrafik sker åt öster och busstrafik åt väster. Längs med hela Södra Järnvägsgatan erbjuds lokal verksamhet, service, handel och restauranger med uteserveringar i söderläge. Centraltorget och Stationstorget skapar starka rumsliga kopplingar till Sara kulturhus och det befintliga centrumkvarteren söder om tävlingsområdet. Resecentrumsbyggnaden med Centrumtorget blir en naturlig mittpunkt som kopplar ihop alla reseföden och erbjuder ett varierat utbud av sociala väntplatser. Längs med banvallen sträcker sig en långsmal ryggrad av servicefunktioner, med teknikrytmen, toaletter och andra bi areor. Ryggraden innehåller Trafikverkets kravställda trapphus och ramper som tar resenärer och servicefordon upp till plattformsnivån längs med hela tävlingsområdet. (för mer detaljerad text om byggnaderna, se text till diagram 1-3)



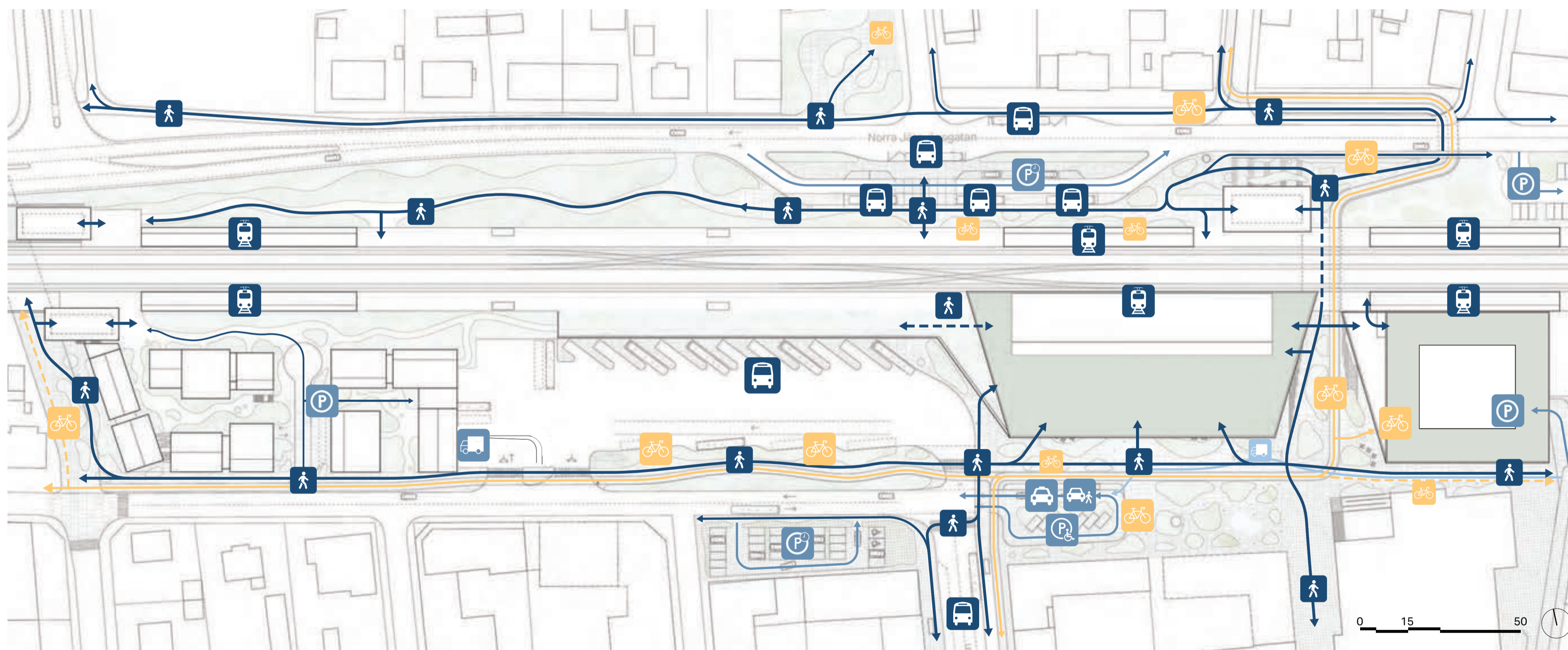
Rörelsemönster 3, 1:2000

Grönstrategin inkluderar lokala arter av löv- och barrträd, såsom tall, gran, björk, asp, rönn, hägg och klibbal. Dagvattenhanteringen är viktig att ta hand om för att kunna användas till naturlig bevattning av området. Detta gäller även omhändertagandet av smältvattnet när snökullarna börjar försvinna. De lokala vattenhanteringslösningarna skapar en begränsning av icke-genomträngliga marktytor som ges en stark artvariation med hög biodiversitet. På vintern integreras "vita" dar för tillfällig snöuppsamling i utformningen.

- Grön boulevard
- Grön skärm
- Estetiskt högklassig växtlighet
- Gröna tak
- Snölagring
- Dagvattenhantering och infiltration
- Grön infiltrationsbas för dagvatten / översvämningssituation



Snitt/Elevation 1, 1:400



Rörelsemönster 1, 1:1000

Nya cykelbanor är integrerade och tydligt markerade i den urbana mattan. Cykeltrafiken leds effektivt under spårområdet via Centrumtorget under järnväg och väg 95, till den norra sidan. Parkeringsplatser för privatbilar finns inne i Mobilitetshuset, med separat in- och utfart från Södra Järnvägsgatan. Taxiangöring och drop-off sker separat med in- och utfart i förlängningen av Södra Järnvägsgatan. Här återfinns även en korttidsparkering för privatbilar för att hämta och lämna. Regionbussarna rör sig inne på Bussterminalområdet enligt busskörspåren som visas i separat diagram. Lokalbussarna kör likt idag med sina hållplatser längs med Stationsgatan. Längs den västra delen av Södra Järnvägsgatan har antalet in- och utfarter minimerats för att underlätta för busstrafiken. Vid västra kvarteren är trafiken koncentrerad till en central gata med gatuparkering för bussgodis, infart till boendeparkering och åtkomst till den södra tågplattformen för service- och driftfordon.



ETT TAK - 1000 möjligheter