

SITUATIONSPLAN

I fonden av Stationsgatan står Skellefteås nya resecentrum och blickar ut mot horisonten. Byggnaden har ögonkontakt med staden och bjuder in till en grönskande och logisk resandemiljö. Torg och parker hämtar inspiration från Hjortronlandets naturlandskap. Likt en skir tallskog på tunga klippor står byggnadens lätta träkonstruktion på en solid sockel av sten. Sockeln formar trappor och terrasser som binder samman inne- och utemiljöer. Taket följer platsens topografiska riktning men reser sig och bildar tydliga och välkommande entréer. Lanternnerna lyser som en lykta och syns på håll från en lång och obruten siktlinje i staden. Framför byggnaden lämnar bilvägen plats för gående, cyklist, kafégäster och bytande resenärer. Den historiska stationsparken har omvandlats till ett naturinspirerat stationslandskap med stadsliv och ekosystemtjänster i fokus. Skellefteås nya resecentrum står med fötterna på jorden och har blicken mot Hjortronlandets horisont.

Arkitektur i samspel med omgivningen

Stationsområdet länkar ihop staden genom identitetsbärande träkonstruktioner, gröna samband och strategiskt placerade verksamheter. Arkitekturen relaterar till det historiska hantverkskunnandet och den moderna träbyggnadstekniken som format dagens Skellefteå. Taklandskapets horisontella karaktär samspelar med Saras vertikaltitet och skala. Siktlinjer bibehålls och sammanför staden norr och söder om järnvägen. Mobilitetshuset i öst samt bostads- och kontorsvolymerna i väst bidrar till att rumsligt definiera och rama in Skellefteås nya mötesplats. En grön entréplats i mötet mellan Trädgårdsgatan och Centrumpassagen framhäver upplevelsen av både Sara kulturhus och resecentrumbyggnaden. Byggnaden tar ett steg tillbaka och skapar förutsättningar för ett bättre mikroklimat vid passagen. Platsen ger utrymme för både cyklist och gående kring en viktig korsningspunkt i staden. Trappor, terrasser och grönska ger ett mjukt möte mellan byggnad och landskap som skapar platser anpassade till den gående människans skala.

Resenären i fokus

Resecentrums inre och yttre rum är stadens hjärta, ett centrum för flöden och en integrerad del av stadens stråk. Här ges plats att stanna, pausa och byta transportslag. Stationens funktioner är noggrant inpassade för tillgänglighet, orienterbarhet och närhet till alla transportslag. Komplexa samband och flöden hanteras med en tydlig och enkel gestaltning där rumsliga och visuella samband skapar en känsla av självklarhet. Resecentrumbyggnaden är utformad med två huvudentréer; en från det nya torget i öst och en från Stationsgatan och den nya bussterminalen. Stationshallen länkar samman dessa platser och erbjuder generösa väntytter med service och kommersiellt utbud. Genom att samla väntytter kring kommersiella verksamheter skapas sociala synergieffekter och trygghet. Vid resebyrån placeras det nya Skellefteårummet som blir ett levande forum för stadens framtida utveckling. Den södra vänthallen med anslutning till bussterminalen bildar, tillsammans med den norra vänthallen mot spårområdet, ett karaktärsfullt rum som länkas samman av en vertikal rörelse i form av ett trapplandskap med hiss i direkt anslutning. Rummet ger tydliga visuella samband som effektivt kopplar ihop tåg med buss. De ljusa väntytterna öppnar upp sig mot stadens offentliga rum. Mot det nya stationstorget placeras en större restaurang med en generös uteservering i anslutning till trapplandskapet. Lokalen utformas så att verksamheten kan bedrivas separat från stationens övriga funktioner vilket bidrar till att skapa en livlig och trygg plats.

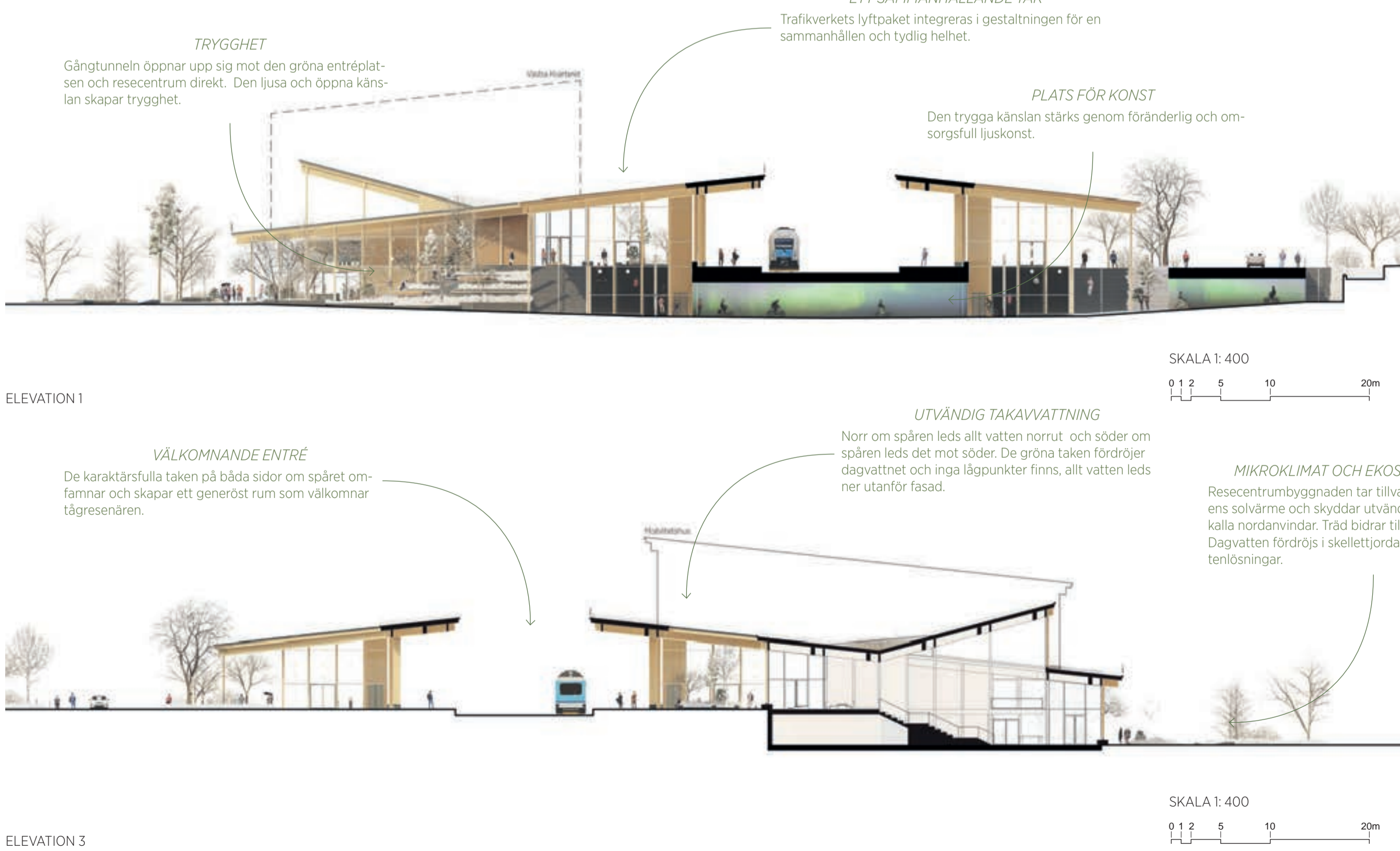
Gröna upplevelsevärden och ekosystemtjänster

Landskap och byggnad bildar en integrerad helhet inspirerad av det västerbottniska landskapet. Olika karaktärer som tallheden, fjällbjörkskogen, myrmarken och fjällängen, präglar utformningen av torg och parkmiljöer med utgångspunkt i platsens topografi. Grönstrukturen bidrar med viktiga funktioner för biologisk mångfald, dagvattenhantering och lekvärden. Träden utgör en central del av områdets utformning och placeras omsorgsfullt för att skapa ett gynnsamt

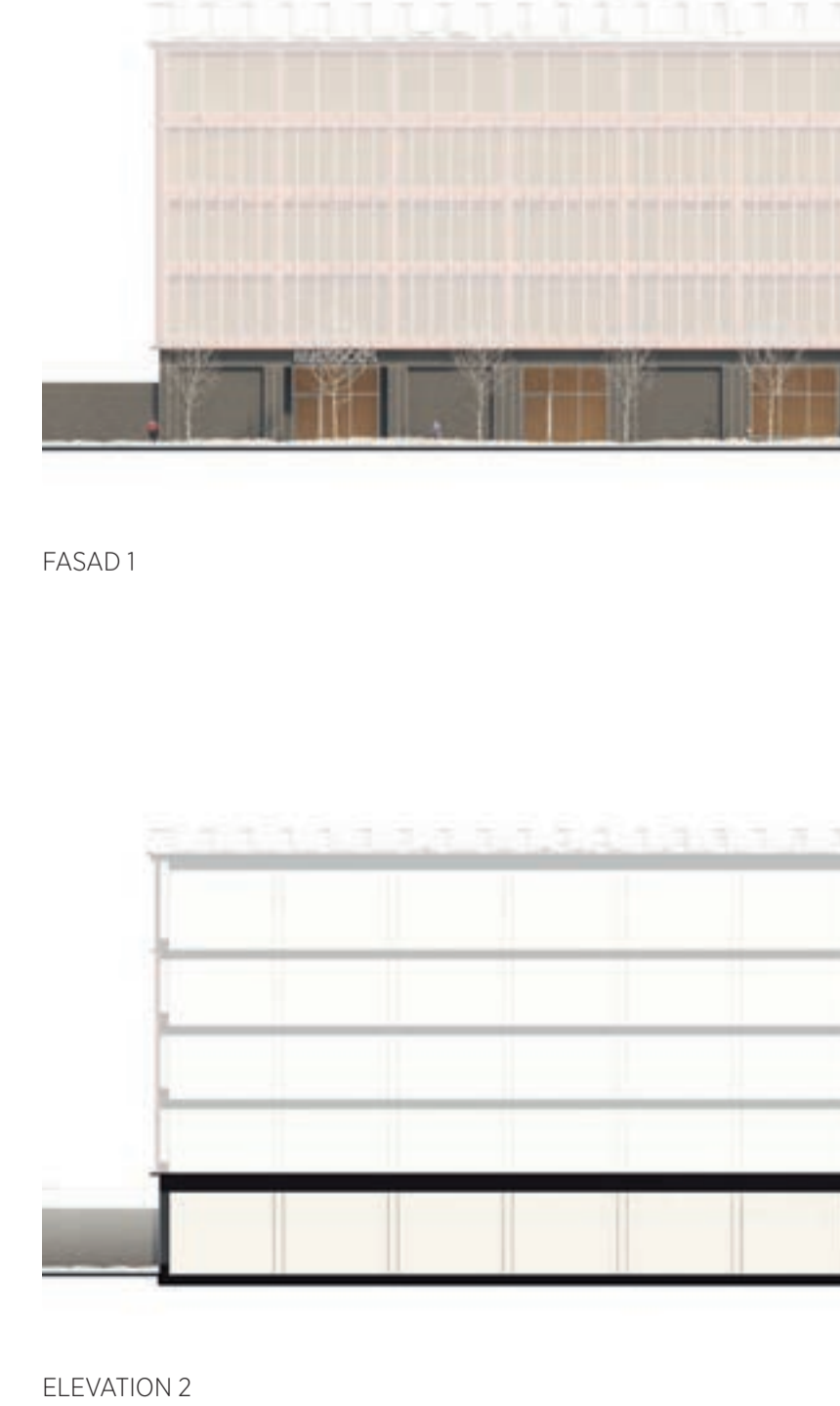
mikroklimat, rumsligheter och varierade upplevelsevärden. Ett flertal befintliga träd är möjliga att flytta till nya platser på både den norra och den södra sidan. Nya och återskapade alléer ger gröna gaturum. Planteringsgarnas skötselnivå anpassas med en högre detaljeringsgrad vid entréer för att bli mindre detaljerade i mer perifera lägen. Utrymme för snöhantering är integrerat i utformningen med refuger och strategiskt placerade mellanlagringsplatser. Torgmiljön framför resecentrum präglas av karaktären Tallhed. Platsens varierade naturstensbeläggning möjliggör återbruk av marksten och samspelar med växtlighetens karaktär.

Längsiktigt hållbart byggande

Skellefteås nya resecentrum ska bidra till Skellefteås vision "En hållbar plats för en bättre vardag". En robust och ändamålsenlig byggnad med en enkel och tydlig disposition är grundläggande kvaliteter som håller över tid. Funktionell flexibilitet kombineras med bestående arkitektoniska värden för en resurssnål och långsiktigt hållbar byggnad anpassad till platsen och dess förutsättningar. Därför placeras kontorsvolymen fristående för att möjliggöra en flexibel utveckling utifrån verksamhetens behov. Samtliga byggnader får ett enkelt och ändamålsenligt klimatskal som i kombination med en yteffektiv disposition skapar förutsättningar för ekonomi i både bygg- och driftskedet. Solceller placeras på områdets högsta byggnadsvolymer och sedumtak bidrar till områdets gröna karaktär. Taken bidrar till att fördröja dagvattnet och skapar ett jämnare inomhusklimat. Återbruk är en viktig del av arbetet i den kommande processen. Det kräver planering, framförhållning och en arkitektonisk idé som tål utveckling vilket byggnadernas tydliga och robusta koncept är anpassade för. Val av material är gjorda med fokus på låg klimatpåverkan och litet underhållsbehov. Trä är huvudsakligt material, både i stomme och fasad för områdets alla byggnader. I kombination med natursten får byggnaderna en konstruktion som bygger på två naturmaterial som är lätta att återbruka och som åldras vackert.



ELEVATION 3



ELEVATION 2