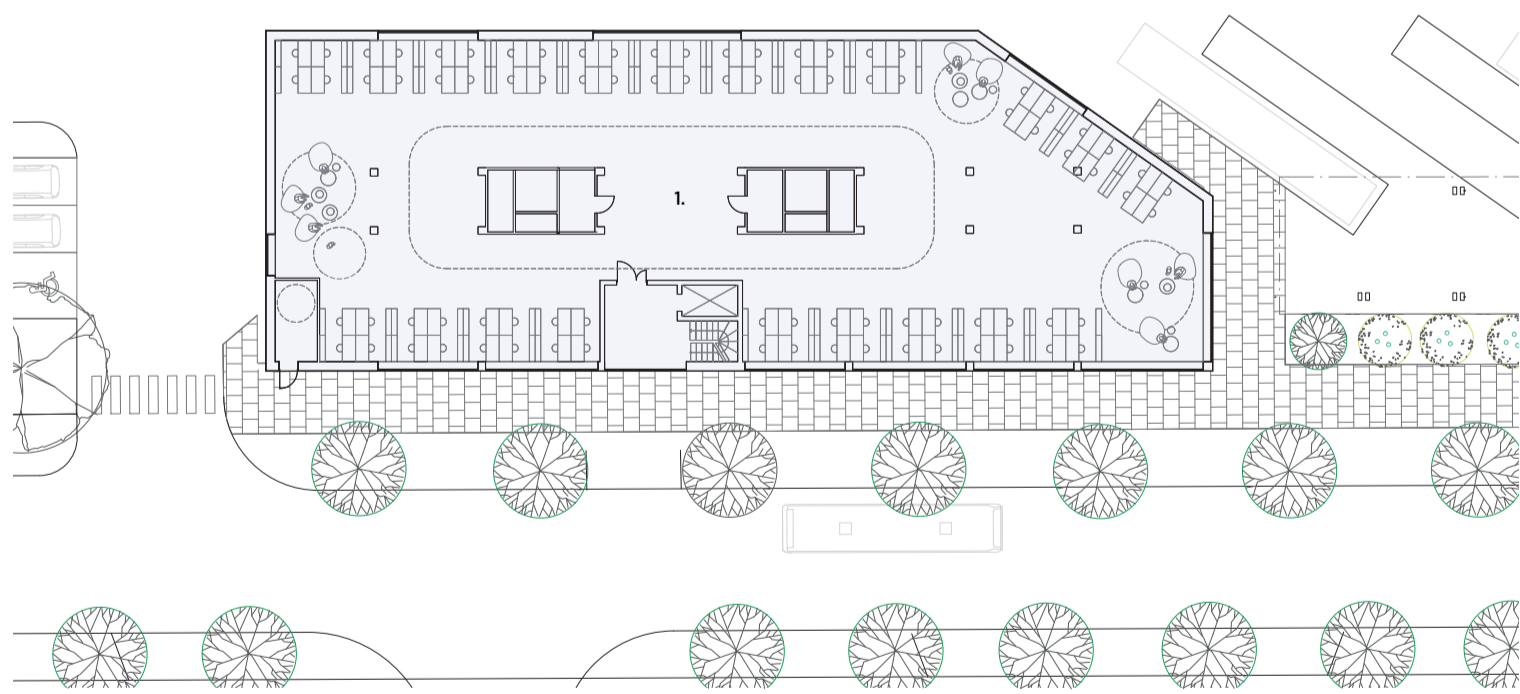




"Arkitekturen relaterar det historiska hantverkskunnandet och den moderna träbyggnadstekniken som format dagens Skellefteå. Resecentrumbyggnaden med bussterminal och perrongtak bildar en sammanhållen helhet som med sin horisontella karaktär samspelar med Saras vertikaltitet och skala."

PERSPEKTIV 1



FÖRBERETT FÖR TRAPPHUS OCH UTRYMNING ETAPP 1,2
Bussgodsgården förbereds med trapphus och utrymning för den framtida kontorsvolymen och får kontorsmått.

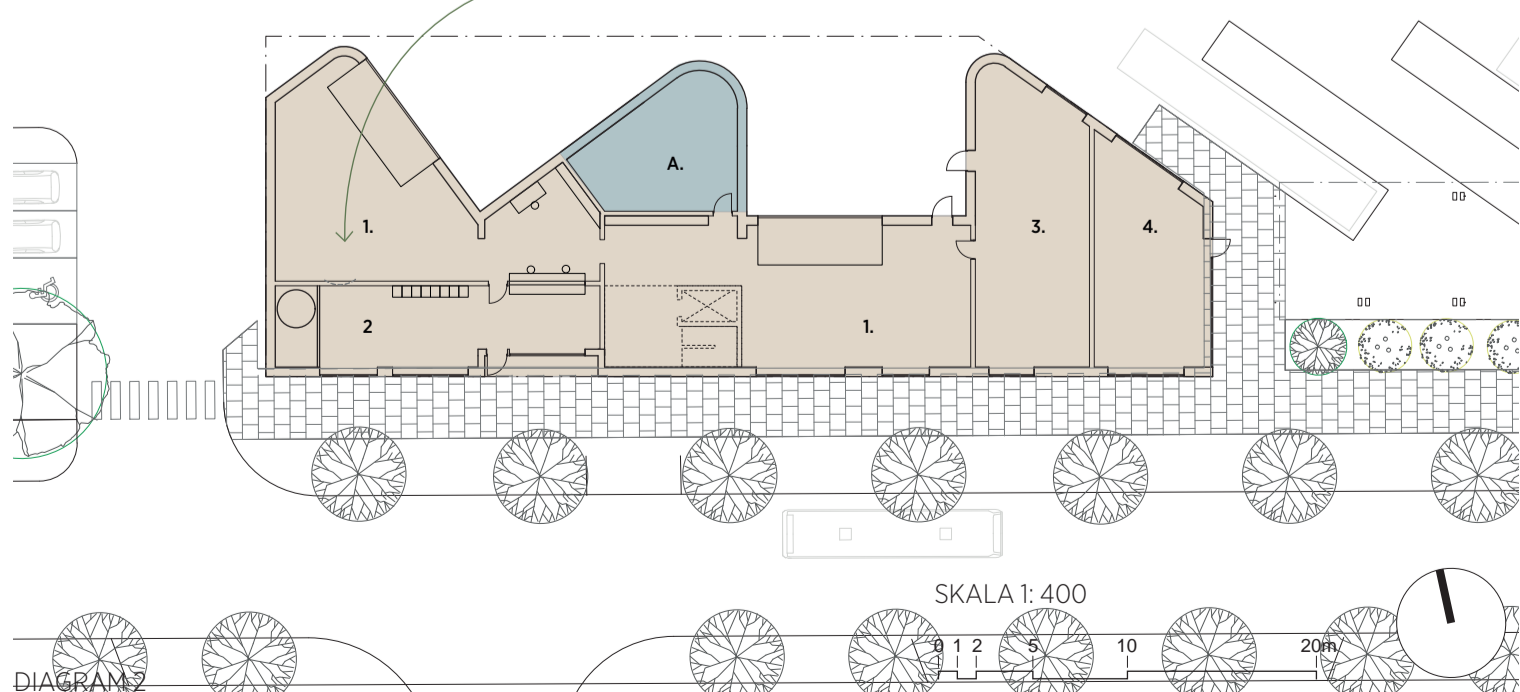


DIAGRAM 2

ETAPP 1:2 (3 400 KVM BTA, PLAN 1 - 4)

- 1. Kontor (plan 1 - 4)
850 kvm BTA per plan

BUSSGODS (570 KVM BTA, ENTRÉPLAN)

- 1. Lastzon
300 kvm BTA
- 2. Bussgods utlämning
90 kvm BTA
- 3. Personal/pausrum
110 kvm BTA
- 4. "Västra vänthallen" alt. kiosk
70 kvm BTA

20M TILL SPÅRMITT
Minsta mått till känsliga verksamheter (zon D): 20 meter
Brandskyddad fasad: 10 meter
Stationshusets interna funktioner: 20m möjliggör framtida flexibilitet i program och användning.

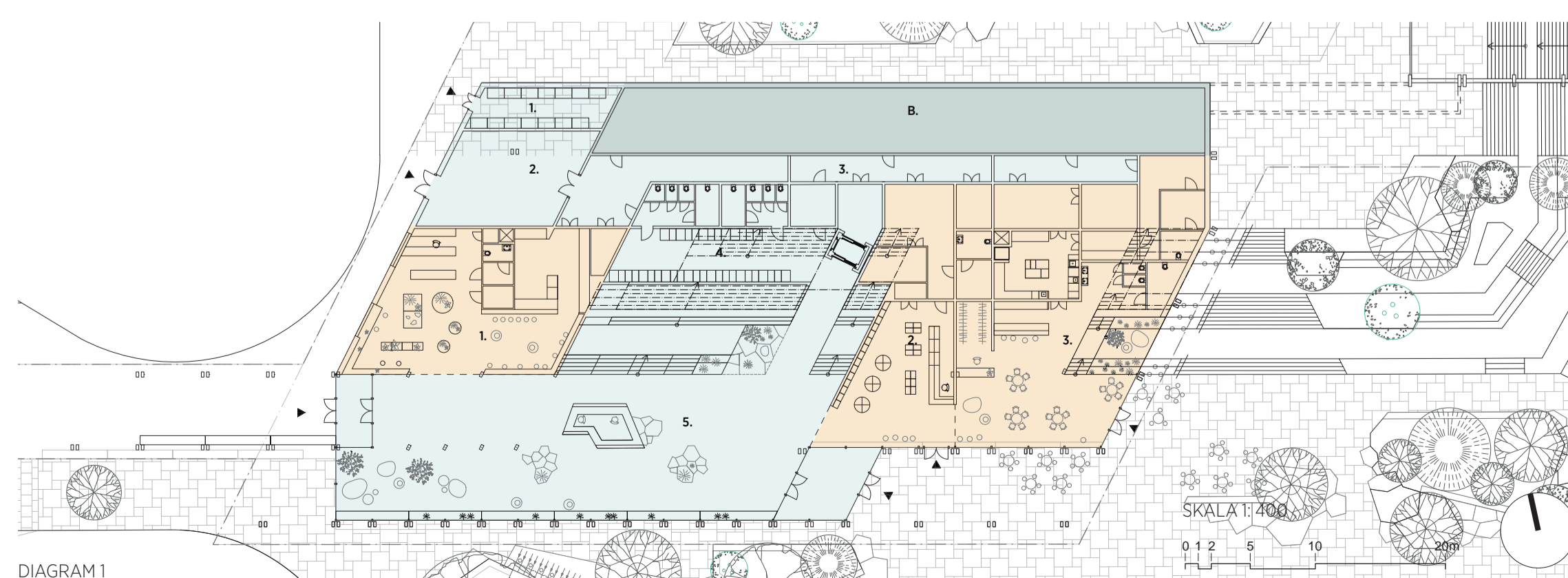
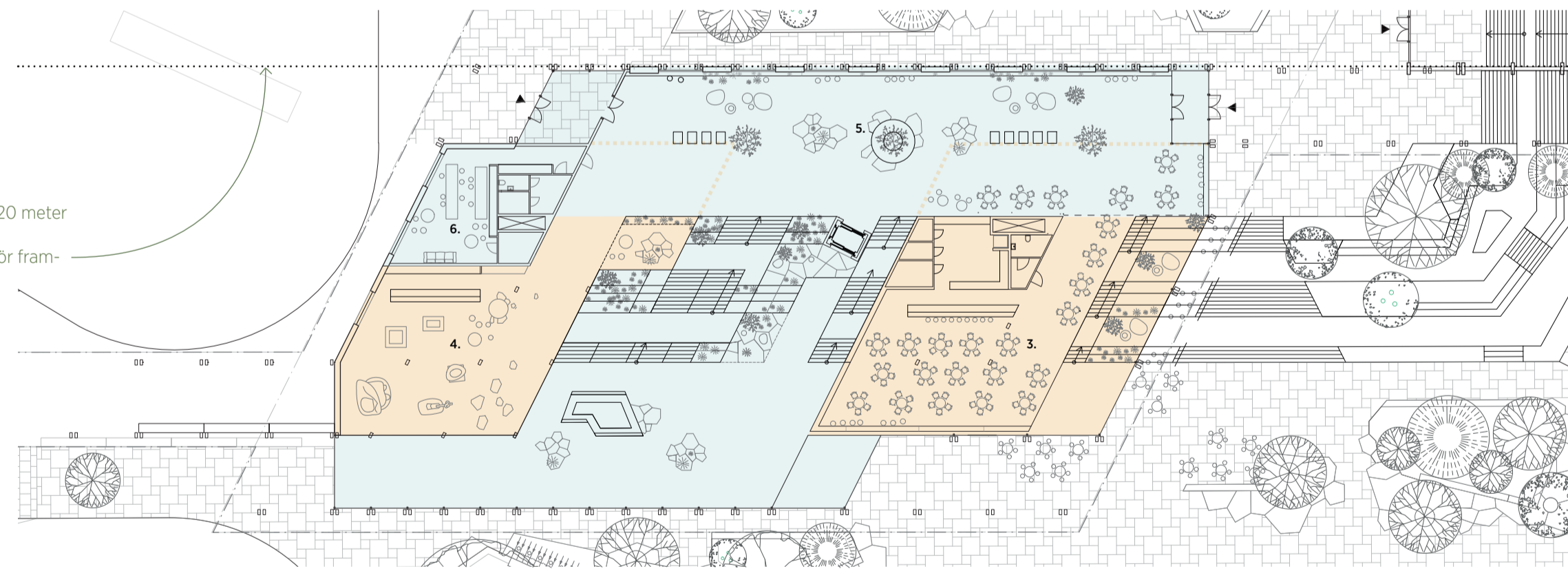


DIAGRAM 1



FASAD 2

SKALA 1:400
0 1 2 5 10 20m

RESEFUNKTIONER (1 450 KVM BTA)

- 1. Miljörum
40 kvm BTA
- 2. Lastzon
80 kvm BTA
- 3. Internkorridor
90 kvm BTA
- 4. Toaletter, städtrum, bagageförv.
120 kvm BTA
- 5. Vänthall
660 (entréplan) + 350 (plattformplan) kvm BTA
- 6. Personal/pausrum
110 kvm BTA

KOMMERSIELLA YTOR (1 430 KVM BTA)

- 1. Café och turistbyrå
190 kvm BTA
- 2. Kiosk
180 kvm BTA
- 3. Restaurang
340 (entréplan) + 400 (plattformplan) kvm BTA
- 4. Eventdel av turistbyrå (Skellefteårummet)
320 kvm BTA

TEKNIK (600 KVM BTA)

- A. Teknik Bussgods
60 kvm BTA
- B. Teknik Resecentrum
260 kvm BTA
- C. Teknik Mobilitetshus
280 kvm BTA