



**Tack för att du tar emot
en praoelev och bidrar
till samhällsnyttan!**

I den här foldern hittar du information från Skellefteå kommun och Skolverket.

Tips för att praon ska bli bra

- Många elever har ingen arbetslivserfarenhet och behöver få tydliga instruktioner.
- Berätta om arbetsplatsens olika arbetsuppgifter och yrkesgrupper, berätta gärna om utbildningsvägar till de olika yrkena.
- Tänk på att visa eleven runt på arbetsplatsen, visa till exempel var toalett och fikarum är.
- Fråga om eleven har en uppgift med sig från skolan.



Arbetsplatsen ansvarar för:

- Att utse en eller flera handledare.
- Att se till att eleven känner sig välkommen och delaktig.
- Att fylla i den riskbedömning som skolan skickar ut genom samverka.nu.
- Att informera eleven om arbetsmiljö, rutiner och arbetssätt.
- Att fylla i närvaro och omdöme på samverka.nu.

Läs mer om riskbedömning och regler på Skolverkets webbsida.



Handledaren/handledarna ansvarar för:

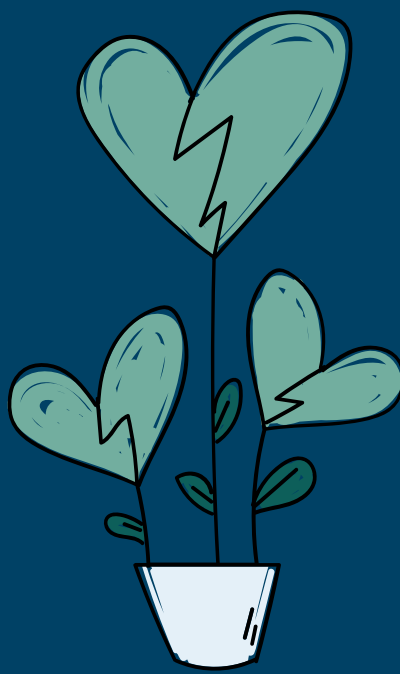
- Att se till att eleven känner sig trygg.
- Att uppmuntra eleven till att prova olika arbetsuppgifter.
- Att kontakta utsedd personal på skolan vid frågor.

Tips! Utse gärna flera personer som handledare så att eleven alltid har någon att vända sig till.



Kom ihåg att ...

... alla elever är försäkrade genom skolan. Om det uppstår några problem eller du har frågor kontaktar du bara den studie- och yrkesvägledare som står angiven på elevens praktikkort på [samverka.nu](https://www.samverka.nu) eller ringer till Skellefteå kommuns kundtjänst på telefonnummer [0910-73 50 00](tel:0910-735000)



Prao är viktigt!

Alla elever behöver få kunskap om arbetsmarknaden och erfarenhet av olika yrken och branscher för att ha möjlighet att göra genomtänkta val för framtiden. De behöver även få insikt i vilka förmågor som behövs och vilka förväntningar som finns på dem i ett kommande arbetsliv. Det är därför prao är så viktigt.

Genom att välkomna praoelever som arbetsgivare får du en unik möjlighet att visa upp din verksamhet och bransch för framtidens medarbetare.

När du tar emot en praoelev bidrar du till samhällsnyttan!

