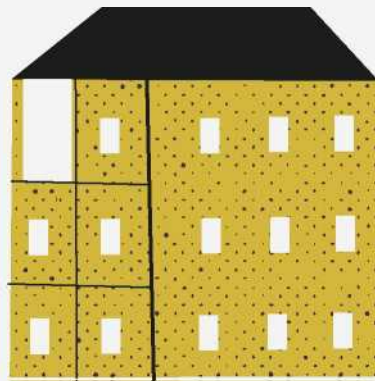
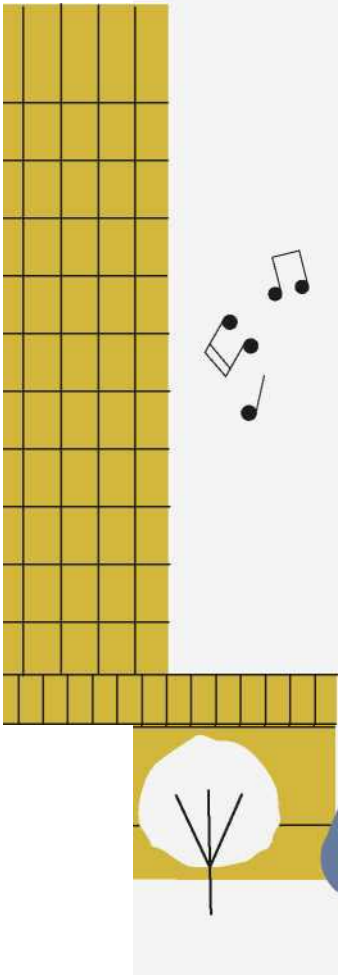




# Skellefteå 2030

Strategii kestäväille  
Yhteiskuntamuutokselle



**SKELLEFTEÅ** .

Skellefteån paikallinen kehitysstrategia  
Hyväksytty 2015, päivitetty 2022.

# Sisältö

<b>Alku</b>	<b>3</b>
<b>Meän etelytyksiä</b>	<b>4</b>
<b>Näin me olemme tehneet strategian</b>	<b>5</b>
Visio:	
<b>Kestävä paikka paremmalle arkipäivälle</b>	<b>7</b>
Käyttäintymistapoja :	
<b>Voimia joitako me jatkamme rakentamisaan</b>	<b>8</b>
<b>Strategia-alueet :</b>	<b>9</b>
Paikka jossa on triivastua	9
Meän suuntautumiset	10
<b>Tietoa ja kreatiiviteettiä koko elämänsäajalle</b>	<b>14</b>
Meän suuntautumiset	15
<b>Kasvupaikka kestäville ja klupalille jäljille</b>	<b>18</b>
Meän suuntautumiset	19
<b>Likisyys arkipäivässä ja maailmaan</b>	<b>22</b>
Meän suuntautumiset	23
<b>Totheuttaminen ja ylösseuranti</b>	<b>26</b>

# Alku

Se kehitys joka tapahtuu meän rekiuunissa justhiins nyt oli kaukainen ajatus ko tämän stratekiin ensimmäinen värsuuni otethiin esile 2015. Olihaan niitä ampisöösiä päämääriä, mutta se oli kasvattia sopevassa tahissa jotako usseimat näit eessä. Niin ei ole käyny. Kehitys joka tavallisesti oon käynnissä 40 vuen aikana pittää täälä tapahtua kymmenessä. Korkeinthaans.

Tulevat vuet tarjoavat niin maholisuuksia ko haastheita. Ko yhtheiskunta kasuaa kätevästi niin kauhea kasuamiskipu saattaa ilmaintua. Kunkas paikka saattaa kehittyä kestävästi, samala ko met huolehtimma luottamuksesta, turvalisuuesta ja muusta jotako arvotethaan? Kunkas met kohtaama uusia tarpheita kylliksi kätevästi ilman ette menettää fuukkystä ihmisitten arkipäiväsitten tarpheista? Niitä oon olemassa paljon perspektiiviä ette hantteerata - ja joskus päämääräkonfliktit tulevat pakottamhaan esile hankalia priuriteerinkä.

## Tillaa kaikile

Aivan varmaa oon ette tillaa kaikile pittää antaa vielä korkeamassa määrässä koko Skellefteån kunnassa. Riippumatta ikkää, sukupuolta, sukupuoli-identiteettiä elikkä ilmasua, eetnistä kuuluvaisuutta, uskontoa elikkä muuta uskontonäkemyistä, toimintarajotusta, seksyelliä suuntautumista elikkä kultturellä itentiteettiä. Se oon vain yhdessä ko kaikki maholisuuat muutoksessa mennee ottaa taltheen. Työ ette tehä sitä tarttee olla intensiivi ja päämääräsuunattu.

Ette päivittää yhtheistä kehitysstratekiita oon askel matkala.

## Hyviä etelytyksiä

Meän paikkaa leimaa korkea luottamus ja tuleransi, kärkitiot kestävässä elinkeinoissa ja suuret uusiutuvat ja paikkakiinitetyt varat. Se oon vieny meät syrjäasenosta vihriäisen ja kestäväen yhtheiskuntamuutoksen keskusthaan. Sitäpaitti meilä oon kokemuksia etenemisliikkeen voimasta joka luopii laajaa osalistumista jossako monet vaikuttavat kehitystä. Meilä oon etelytyksiä ette tulla eessäkulkiaks.

Tämä strategii rakentautuu ymmärykshiin, mielipitheishiin ja keskustelhuin jokka oon tehty 2021 ja 2022 asiantuntioitten ja julkisuuen kansa. Laaja poliittinen yksmielisyyys oon kansa takana.

Nyt oon aika totheuttaa sen. Jos sie olet matkassa työssä meilä oon paremat maholisuuat saavuttaa meän päämääriä.

# Meän etelytyksiä

Muutos Skellefteåsta on osa suuremasta liikkeestä ja joka tapahtuu meän rekiuunissa ja jotako klupalit mekatrentit ajattavat. Nämät sisältävät muun muassa klimaattimuutoksitten, tikitaaliseerinkin, elektrifieerinkin ja yhtheiskunnan verkottamisen vaikutuksia,

Ylinen Norrlanti on rekiuuni EU:ssä joka piethään kaikkiin korkeimpana 270:sta ko oon kyse sosiaalista kehityksestä<sup>1</sup>. Turvalisuus, luottamus, saatavuus korkeamasta koulutuksesta ja saihraanhoijosta on tärkeitä varoja. Täälä oon kansa mailmanjohtavia kompetensia ja uusluova menettelytapa, suuria varoja uusiutuvasta energiistä ja muita paikhaankiinitettyjä resyrsiä jotka oon arvokhaita yhtheiskunnan uusiutumisellem. Se antaa meile hyvän lähtökohan.

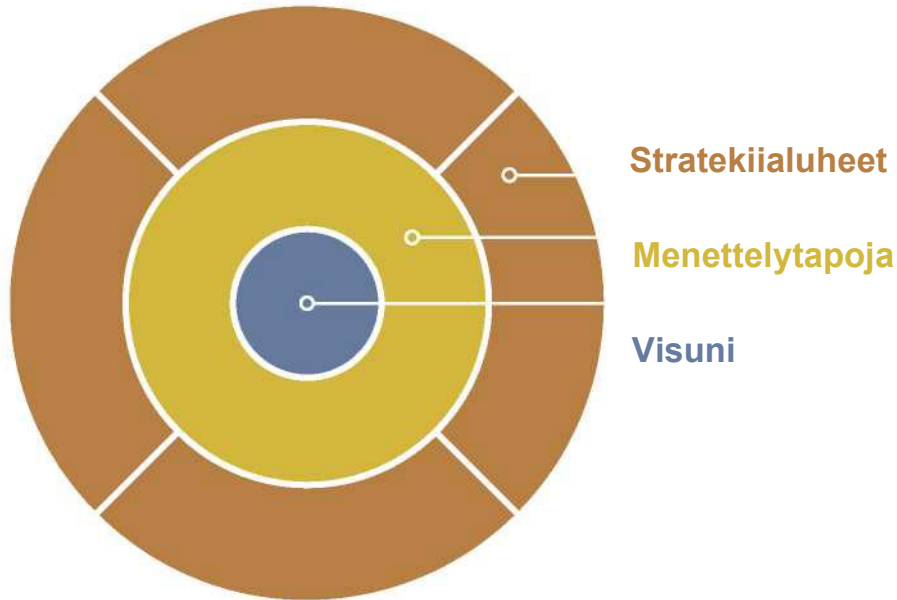
Sen met tarttema. Samala oon suuria haastheita joitako met halvaama ette tämä kätevä kasvanti auttaa meitä ratkasheen. Se oon muun muassa kyse temokrafiista, jossako oon vanheeneva asukasmäärä ja liian suuri määrä vaimoja jotka siirtyvät pois. Histuurisesti sisälesiirtyminen kunthaan oon ollu liian matala.

Tämä tekkee kompetensielatuksen ja sen niin sanotun elatuskvuutin kaheksi keskheiseksi haastheeksi. Niitä tarvithaan useampia jotka oon töissä ja niilä pitävät olla oikeat kompetensit. Kaikile tarttee kansa antaa hyviä maholisuuksia ette kehittyä heän kyvyistä lähtien. Kaiken ette varmistaa ette met Skellefteåssa saatama ellää hyvän elämän koko elämän. Reisuja ja kuljetuksia laajassa kunnassa oon kansa suuri haaste, niinku maholisuuuet ette lua asuntomarkkinan jossako sekrekasuunia vastustethaan.

Lue lissää meän etelytyksistä Liitheessä 1.

<sup>1</sup> EU Sosiaali Prokress Inteksi:  
[https://ec.europa.eu/regional\\_policy/en/information/maps/social\\_progress2020/](https://ec.europa.eu/regional_policy/en/information/maps/social_progress2020/)

# Näin met olema tehneet stratekiin



Stratekiissa oon kolme ossaa:

**Visuni.** Stratekii ottaa lähtökohan visunista **Kestävä paikka paremalle arkipäiväle**, joka oon otettu esile Skellefteån kunnalta. Se oon, yhessä polittisen päämäärän kansa ette kasuta ette oon 90 000 asukasta viimisthään vuona 2030, ytin stratekiile ja sen suuntautumisille.

**Menettelytapa.** Meän yhtheisessä näkökannassa kunka met saavutamma meän päämäärät oon auvain menestyksheen. Vahvuuksia joitako met jatkama rakentamhaan selostethaan meän menettelytavoissa. Sen met olema yhtheenvetähneet sanoila **myötäluominen, yhtheistyö ja muutoskyky.**

**Stratekiialuheet.** Meän suuntaus oon neljä ylheiskattavvaa aluetta. Net selostavat kehitystyön priuriteerinkiä ja suuntia. Net jotka met olema valikoihneet oon seuraavat:

- **Paikka jossako triivastua**
- **Tietoa ja kreativiteettiä koko elämälle**
- **Kasvantipaikka kestäville klupalille jäljile**
- **Likisyys arkipäivässä ja mailhmaan**

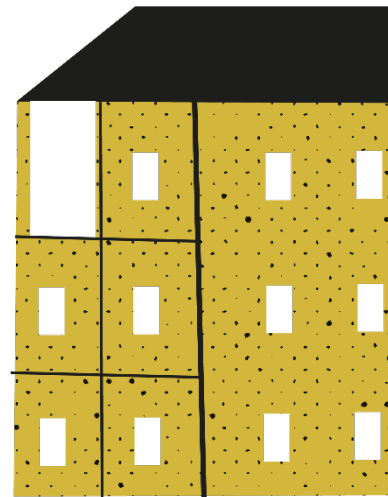
Kehitysstrategiikkiin kuuluu koko Skellefteå ja se suuntautuu kaikille jotka halvaavat olla osana yhtheiskuntamuutoksesta.

SKELLEFTEÅN  
PAIKKA

Tähhään kuuluu koko jeukrafii joka mahtuu kunnan rajoitten sisäpuolele. Kasuava pikkukaupunki, paikkakunnat, kylät ja kaikkia laajista mettäseuvuista suurenmoisheen paljaskasvusheen rannikhoon. Mutta kansa se kulttuuri ja se histuuria jotako kunnassa oon osana Sápmissa.

MET

Kaikin jotka asuvat ja toimivat kunnassa. Tähhään kuuluvat kaikki ihmiset kaikitten itentiteetitten kansa jotako net valikoittevat ette kantaa ja jostako net valikoittevat olla osana. Nuoret, vanhaat, ja kaikki niitten välissä. Kaikki sukupuoli-itentiteetit. Yhtä ittesthääns selvää oon meän kansaliset minuriteetit, juutalaiset, roomit, saamelaiset, ruottin-suomalaiset ja tornionlaaksolaiset ja net jotka oon siirtynheet tänne muista maista. Listaa mennee tehä pitkäksi- se oon kerta kaikkia joka ihmisestä, riippumatta jos hään oon asunu täälä sukupolvia elikkä jos siirtolasti meni aivan vasta.



# Visuni: Kestävä paikka paremalle arkipäiväle

Kestävä paikka paremalle arkipäiväle. Semmonen visuni meilä oon tulevaisuuen Skellefteälle paikkana jossako toimia ja ellää. Se antaa meile yhtheisen tulevaisuuskuvan ja antaa suunan meän työle. Ette tukea kehitystä visunia kohin meilä oon päämääränä ette kasuta ette oon 90 000 asukasta vuona 2030. Kätevä kasvanti tekkee ette met saatama ottaa taltheen niitä suuria mahdollisuuksia joitako viimisitten vuositten elinkeinosatsaukset oon tuottanheet, ja niitten avula met saatama lua pitkänaikhaisen kestävän kehityksen paikasta. Meän kehitysstrategii pittää eesauttaa meitä saavuttamhaan päämäärää ja ette met pitkänaikhaisesti likentelemmä visunia.

## Visunia mennee selostaa näin:

### Kestävä paikka

Skellefteå oon kestävä paikka joka ottaa vastuuen tulevista sukupolvista. Täälä oon vetovoimaa, halua ette kehittyä koko aijan ja met tehämä sen kunniotuksella meän miljööle, meän ihmisille ja meän varoile. Skellefteå kasuaa uusila kompetensilä, yrityksilä ja elinkeinoila jotka varmistavat tulevaisuuen töitä ja hyvinvointia. Meän yhtheiskunta oon sisältävä ja ottaa taltheen kaikitten intiviititten erilaisuuksia. Yhessä met luoma houkuttelevan paikan.

### Parempi arkipäivä

Skellefteå tarjoaa pareman arkipäivän kaikile. Likisyys ja yksinkertaisuus saavat elämänpysselin kokhoon. Täälä maaseuvut ja kaupunki liitethään yhtheen ja tarjoavat niin rauhalisuutta, luontoa, tarjontaa ja pylsiä. Luja hyvinvointi ja kasuava työmarkkina luovat turvalisuutta, tulevaisuuenuskoa ja jännittäviä kehitysmahollisuuksia. Skellefteåssa toivotethaan kaikkia tervetulheiksi meän yhtheytheen jossako luottamus, rohkeus ja avomielisyys oon käsi käessä.

## **Kokohnaisperspektiivi kestäväle kehitykselle**

Strategii opastaa meitä työssä ette lua kehityksen joka oon kestävä niin sosiaalista, ekolookisista, ja ekonoomisista perspektiivistä lähtien. Ei mikhään perspektiivi ole tärkeämpi – se tekkee ette puntaroitteminen perspektivistä toisia kohin saattaa tarkottaa päämääräkonfliktia.

Niitä hantteerathan sillä laila ette met tutkima konsekvensia ja tehämä tiolisia valikoimia ette saavuttaa niin hyviä seurauksia pitemälle aijale ko maholista.

Meän valikoimat ja päätökset pitävät eesauttaa siiheen ette met yhdessä pääsemä likemäks visunia ette olla kestävä paikka paremalle arkipäiväle.

# Käyttäintymistapoja: Voimia joitako met jatkama rakentamhaan

Laaja osalistuminen ja yhtheinen kuva ette muutosta tarttethaan oon ollu menestysfaktori ko Skellefteå oon kehitetty. Ko osalistumisheen kuuluvat politiikka elinkeinoelämä, julkinen sektori, föreninkielämä ja kaikki muut jotka asuvat ja toimivat ympäri kuntaa niin met tulema kansa voimakhaaksi muutoksessa. Se oon suurin määrin kyse ymmäryksestä ette muutos oon maholinen ja tarpheelinen – ja keskustelusta siitä kunka met halvaama ette se tullee olheen. Mutta se ei ole kyse siitä ette met joka tilantheessa olema yksmielisiä – moninaisuus iteoista kunka met yhessä saatama ottaa taltheen maholisuuksia ja kohtaama haastheita oon vara. Meän näkökulmasta se oon tärkeätä ette käyttäintymistä leimaa muutoskyky, yhtheistyö ja myötäluovuus - laatuja jotka ottavat lähtökohtansa luottamuksesta.

## Myötäluominen

Ko yhtheiskuntakehitys oon yhtheinen vastuu niin se eesauttaa voimakhaishiin, paikalisyhtheiskunthiin jossako oon luottamusta ja turvalisuutta. Riippumatta jos osalistuminen oon virkarolli elikkä privatissa yhtheisöissä vanhiimpana, krannina elikkä lähimäisenä.

Kaikile pittää antaa samat maholisuuat ette osalistua yhtheiskuntakehityksheen jotako-tiversiteetti ja monikulttuuri leimaavat.

## Muutoskyky

Kyky ette valvoa ympäristömailmaa, muuttaa ja hunteerata uutta oon ollu tärkeä vara ko Skellefteå oon kehittyyny menestykselisesti. Sen pääle met halavaama jatkaa rakentamista. Vaihteleva klupali ekonomii, yhä konkreettisemat vaikutukset klimattimuutoksista ja kätevä muutos stagnasuunista korkehaan kasvantitahthiin jossako kasuamiskipu oon seurausvaikutus tekkee ette justhiins muutoskykyä tarvithaan enämpi ko koskhaan ennen.

## Yhtheistyö

Kasuava innostus ympärimailmalta ja lissäintynny sisälesiirtyminen luovat maholisuuksia uushiin yhtheistöihin. Hyvä yhtheistyöhalu saattaa antaa niin uusia tietoja ko maholisuuksia ette päästä uushiin paikhoiin mailmassa. Yhtä tärkeätä oon kaikki olevat suhtheet- niin rekiunaalisti, kansalisesti ko klupalisti. Olletikki ko oon kyse ette löytää oikeita kompetensia jotka saattavat jatkaa kehittämhään yrityksiä ja muita toimintoja.



# Stratekiialuheet

## Asua ja ellää

### Paikka jossako triivastua

Paikka jossako  
triivastua

#### Toivottu kehitys

Rakenusalue, asunot ja ytheiskuntapalvelu kehitethään yhä suuremille tarpheile ja suuremalle kestävän kehityksen vaatimukselle. Luottamus, turvalisuus ja sisältävä toimintatapa eesauttavat laahjaan osalistumisheen joka tekkee ette paikka jatkaa kehittymhään ja tulee houkuttelevamaksi. Skellefteåssa oon helppo alkaa triivastumhaan ja kokea uutta niin kylissä ko ytheiskunnissa ja yhä kuhisevamassa kaupunkissa- riippumatta jos sie asut täälä vakituisesti elikkä olet käviä.

#### Tausta

Skellefteå tarttee vikotella useampia ihmisiä, koko maasta ja koko mailmasta. Met tarttema useampia nuoria ja useampia jokka oon keskelä työelämän. Silloin niitä suuria haastheita kompetensielatuksessaki mennee hantteerata. Ko paikka muuttuu niin eri tiot, elämäkokemukset ja useamat kohtaamiset ihmisitten välissä tulevat luohmaan enämpi tynamiseman paikan. Yhtäaikaa met piämä arvottaa ja ottaa taltheen meän kulttuuriperinettä ette lua niin hyviä maholisuuksia ko maholista ette jatkaa kehittämhään paikan elämänvoimaa.

Mutta tunne koetusta turvalisuuesta ja ette kaikin ottavat ossaa positiivistä kehityksestä mennee haastaa. Niinku ko asunoitten saatavuutta joka elämäntilantheessa ja perustheelista ytheiskuntapalvelua. Ytheiskunnan palvelu ja perustarjonta pittävät seurata myötä ja niitä pittää sopeuttaa uushiin ja kasuahviin tarpheishiin.

Suuret investeerinkit ja kätevä rakentamistahti antavat maholisuuksia ette mennä etheen ja lyhykäisessä aijassa muuttaa ekolookisesti kestävhään ytheiskunthaan. Asunoitten saatavuutta tarttee tyytyttää ja vaihtelevaa asunoitten asuntomäärää maholistaa. Kasuava paikka luopii sitäpaitti maholisuuksia rikhaasheen tarjonthaan kulttuurista, huvista ja vapa-aika-aktiiviteetistä ja kasuavalle föreninkielämälle

**Liikkuminen jälkhiin 2015.** Asunot, turvalisuus, sisältäminen ja saatavuus saavat nyt suureman paikan. Turvalisuutta joka tänäpäivänä oon Skellefteåssa pittää hoitaa. Ampisuunia ette kehitys pittää tapahtua ympäri koko Skellefteån kuntaa – niin kaupunkissa ko maila – met piämä jäljelä.

## Meän suuntautumiset

### Yhtheiskuntakehitys ottamalla voimia sisältämiselle

Laaja osalistuminen yhtheiskuntakehityksessä ja korkea luottamus eesauttavat ette ihmiset pystyvät, tohtivat ja halvaavat ottaa siiaa. Yhtheiskunta oon sisältävä, tasavertanen ja tolerantti ja se tohtii investeerata etistävhiin ja ehkäshevhiin toihmiin jotka antavat tuloksia pitemälle aijale. Täälä turvaliset ihmiset joka iässä, muotostavat heän omia elämiä heän omista etelytyksistä ja tarpheista lähtien.

Tätä saavutethaan näin:

- **Keskusteluila jotka lissäävät käsitystä**

Luottamus kasvaa ko ihmiset tuntevat ette heitä kuunelthaan ja ko net tuntevat ittensä osaliseksi. Met piämä lua etelytyksiä keskusteluile jossako met kuuntelemma toisia, löyämä kompromissia ja luoma yhtheisymmärystä.

- **Vahvistamalla lapsitten asentoa yhtheiskunnassa**

Lapsitten asento yhtheiskunnassa vahvistethaan yhtheisen huomihoonottamisen kautta heän tarpheishiin ja etelytykshiin, mutta kansa jos niitä itteä tehään enämpi osalistuviksi ja ette net saavat heän ääniä kuultuiksi.

- **Tasa-arvotyölä joka rikkoo mallia**

Kaikile, riippumatta sukupuolta ja sukupuoli-ilmasuja pittää antaa samoja oikeuksia, maholisuuksia ja velvolisuuksia. Met piämä maholistaa yhtheiskuntaa joka rikkoo vakkiintunheita rollia ja mallia.



## Kohata väestökasuamisen haasteita

Kätevä asukasmäärän lissäintyminen saattaa johtaa kasuamiskiphuun ytheiskunnassa. Tivistämistä pittää tehdä ilman ette saatavuus kohtaamispaikoista niinku vihriäisistä aluheista ja elämästä taloitten välissä ytheiskuntatärkeistä toimista niinku kirjastoista, restayrangista ja muista paikoista ei ole saatavilla. Turvalisuuentunnetta pittää kasvattaa etistävän ja ehkäsevän työn kautta johonka kaikki osat ytheiskunnasta osalistuvat – niin siviliytheiskunta, julkinen sektori ja elinkeinoelämä. Niin met saatama rakentaa ytheyttä ja kuuluvaisuuttajokka vastustavat turvattomuutta ja ulkopuolisuutta.

Tätä saavutethaan näin:

- **Tasa-arvonen hoito, huolto ja tuki**  
Ihmisillä pittää olla sama hyvä hoito, huolto ja tuki riippumatta missä paikkaa net asuvat kunnassa ja riippumatta ketä het oon. Intiviitin tarpeet pitävät olla keskheisiä ja siinä pittää olla korkea taso ittepäättävyyestä ja osalistumisesta.
- **Aktiivi elämä taloitten välissä**  
Julkinen huone oon kaikile. Kohtaamispaikat ja elämismiljööt pitävät olla turvalisia ja saatavia ja elämä taloitten välissä pittää olla kuhiseva ja antaa siiaa niin komersiellile tarjonalle ko vaihtelevalle kulttuurille, taitheele ja vihreylle.
- **Ytheiskunta ilman rikolisuutta**  
Rikolisuuenekäsevä työ tehhään monen toimen kautta monela eri aluheela. Se sopeutethaan paikalisitten olosuhteitten ja etelytyksitten jälkhiin ette antaa niin hyviä tuloksia ko maholista.
- **Kasuaava kulttuuri ja föreninkielämä**  
Siviliyhteiskuntaa pittää kehittää samassa tahissa ko ytheiskunta muuttuu ja ko Skellefteå kasuaa. Suuniteltut ja toimintaohjatut aktiviteetit oon tärkeitä ytheiskuntatoimia rinnakkaa spontaanin kansa.

## Kokemusrikhaat elämismiljööt

Arkitektyyri, muoto ja tisaini eesauttavat kestävhään ja tasa-arvosheen Skelleftehoon jossako oon muotoilttuja elämismiljöitä jossako ihmiset triivastuvat. Vaihtelevalla rakenusaluheela, vihreyellä, veelä ja kaauuila ympäri koko kuntaa tarjoothaan suuri laajuus kokemuksista kaiken ikäsille ihmisille. Ympärioleva luonto tarjoaa vapa-aikaelähmään niin mettässä, merelä ko väylälä joka vuenaikana. Tapahtumatarjonta vaihtellee ylös pikkuhiljaa yhdessä tarjoavan föreninkielämän kansa jotako monen ihmisen vetovoimat ja intressit järjestävät. Se oon kansa ittesthäänselvää ette suunitella kestävästi – rakentaminen ja käyttäminen tapahtuvat huomioon ottamisella luontoa ja kulttuurimiljöitä tämän päivän sukupolven ja tulevan takia.

Tätä saavutethaan näin:

- **Yhtheinen muotoilu, joka innostuttaa**

Skellefteån julkiset aktöörit, pitävät toimia esikuvina muotoilussa.

Arkitektyyri, kultturellit arvot yniverselli muotostaminen ja tisaini pitävät yhdessä etistää turvalisia saatavia ja sisältäviä miljöitä jotka väävaavat yhtheen rakenusaluheita, katuja vihreyttä ja vesiä.

- **Kokemuksia ja kulttuuria jotka uskaltavat**

Kulttuurin ja tapahtumisitten tarjonat pittävät lua yhtenäisyyttä, uteliaisuutta ja antaa lisäintoa. Täälä tarjoothaan arenoja, seeniä ja ulkoilumiljöitä jotka kehitethään ja muotoihlaan käyttäjän innostuksella. Paikka pittää olla auki uusile iteoile siittä missä ja kunka meän nykyaikaa kuvathan.

- **Vaihtelevaa vapa-aikaelämää kivenheiton päässä**

Jokhaisen likialuheele pittää antaa hyviä maholisuuksia vapa-aikaelähmään niin vaihtelevissa luontomiljöissä ko parkissa.

Monifaseteerattu Skellefteå vahvistuu fyysisestä miljööstä joka innostuttaa aktiviteethiin ja liikuntailhoon.

- **Vähenny miljöövaikutus ja luontomiljööt jotka kestävät läpi aikojen**

Piilookista moninaisuutta ja luontomiljöötä pittää säilyttää, etistää ja käyttää kestävästi. Huushollaus luontoresyrsistä pittää olla hyvä.

Uusia ratkasuja pruuathan ette saavuttaa vähenevän miljöörasituksen.



## Asuntoja joka elämänvaiheelle

Monipuolista asuntokantaa pitää olla joka elämänvaiheelle – riippumatta ikkää ja elämäntilannetta. Laajassa kunnassa etelytykset joka paikalle pitää ottaa talteen ja asuntomäärä pitää vastata tarpeita. Rakendusalue ehkäsee sekrekasunua olemalla sekotettu ja tarjoamalla laajuun tarjontamuotoissa. Yhteiskuntamuutoksen aikana tulhaan uusia rakendusalueita kehittämhään. Olemassaolevaaki rakendusaluestryktyyriä ja sen arvoja pitää tallehtia ja kehittää.

Tätä saavutethaan näin:

- **Asuntosuunnittelu joka vastustaa sekrekasunua**

Met piämä suunnitella ja maholistaa aluheita joissako oon sekotettu rakendusalue ja johonka kuuluu kaiken sorttisia tarjontamuotoja ja jossako met liikuma uusissa ja entisissä olemassaolevissa aluheissa. Net pitävät etistää kohtaamisia uusitten ja etapleeratuitten Skellefteälaisitten välilä.

- **Rakentaminen koko kunnassa**

Met rakenamma monenlaisissa miljöissä, taajamaasta maaseuvule ja monele eri elämäntyyli. Met olema fleksiipeliä eri asumiskonstelasuuhniin, kätehviin siirtymis-kethjuin ja vaihtelehvaan työelähmään.

- **Korkeampi pykitahti oikealla laatula ja vaihtelevuuel**

Pykitahti nousee ja pitää laatua joka kohtaa asuntotarpeita kasuavassa Skellefteåssa. Asuntoja pitää olla kylliksi ja net pitävät vastata asumismallin kysyntöä ja yhteiskunnan tarvetta ette lisätä pykitahtia. Se helpottaa ette päästä asuntomarkkinoile Skelleftehoon.



## Koulutus ja kompetensi

# Tietoa ja kreatiiviteettiä koko elämäni ajalle

Tietoa ja  
kreatiiviteettiä  
koko elämäni ajalle

### Toivottu kehitys

Hyvät koulutusmahollisuudet koko elämäni ajalle eesauttavat päteviin, uteliaisiin ja kreatiivisiin asukkaisiin. Se on kansa auvainfaktori ette saattaa kehittää yhteiskuntaa jossako ei kukhaan jää ulkopuolele. Koulutusysteemi esikoulussa, peruskoulussa ja jymnaasiakoulussa pitää olla samantasonen ja tyytyttää lapsenoikeus-perspektiiviä riippumatta asuntopaikkaa elikkä henkilökohtasia etelytyksiä. Jälemin elämässä pitää olla likisyys koulutukseen jymnasiaalilta tasolta yniversiteettitasole joissako on niin laajuus ko kärki. Yhessä muitten miljöitten ja yhteyksitten kansa koulutuksille luothaan sen takia fleksiipeliä etelytyksiä elämäni ajan kestäväle oppimiselle joka hyvin soppii yhteen rekiuunin työnantajitten oototuksitten kansa.

### Tausta

Koulutus on monessa vaiheessa koko elämän. Alussa, esikoulussa, peruskoulussa, ja jymnaasiakoulussa samanvertaisuus on nykyajan suuri haaste. Tämä jällaa Skellefteälle niinku Ruottile yleisesti. Ootetulla kasvantilla Skellefteässä samanvertaisuus tulee olheen suurempi haaste, sillä ko suurempi kasvanti tulee merkittemhään kompetensipuutetta ja huohneenpuutetta. Esikoulu- ja peruskouluhuohneitten jeukraaffinen siotus on ratkaseva, sillä ko se vaikuttaa mahollisuuksia lapsile ja nuorile eri kasvantimiljöistä ette kohata ja sillä laila eesauttaa sosiaahliin kestäviin koulutusmiljöihin. Huohneitten oppimiljöötke on tärkeitä sillä ko net luovat tärkeitä etelytyksiä kunka mennee järjestää kvalitatiivii opetusta.

Jälemin elämässä on täysittenkoulutus, korkeakoulu ja yniversiteetti ja muita koulutusaktöörii. Kaikki toimit on tärkeitä hyvintoimivalle kompetensielatukselle. Jymnasiaali koulutustaso on ratkaseva niinku net kärkitiot jotako korkeampi koulutus saattaa tehä maholliseksi. Kasuavassa kunnassa konkyrensi työvoimasta tulee olheen kova ja silloin likisyys koulutukseen joka tasola tulee olheen ratkaseva ette vastata kompetensipuutthesheen joka jo tänä päivänä on realiteetti.

**Muutos jälkhiin 2015.** Fuukkys siirethään intiviitin prestasuunista sisältävähään hyvintoimivhiin stryktyyhriin. Samanvertaisuutta, kompetensielatusta ja elämänpitkää oppimista nostethaan esile ja yhtheistyötä koulutusaktööritten ja työnantajitten välissä priuriteerathan.

## Meän suuntautumiset

### Samantvertanen koulutus joka lapsele

Samantvertasuus oon enniiten ratkaseva koulutukselle lapsi-oikeusperspektiivistä. Se oon kansa luja vetovoima sosiaalile ja ekonoomiselle kestävyyele koko ytheiskunnassa. Koulutus oon saatava kaikilta, riippumatta kulttuurila elikkä taustaa. Kasuavassa Skellefteåssa haastheet hantteerathan uusila neuvoila ja uusila kompetensilä. Se luopii mahdollisuuksia jokhaiselle ette eesauttaa hänen utelihaisuuela ja kreativiteetilä.

Tätä saavutethaan näin:

- **Varhaisia ja sopeutettuja toimia lapsile ja oppilhaile**

Varhainen tuki oon ratkaseva ette joka intiviiti saattaa saavuttaa hänen täyen putensiaalain ja tulla olheen parhaan ittensä. Tähhään kuuluuvat niin koti, vapa-aika ja koulu. Koulumiljöössä vaihto esikoulusta peruskouluun, peruskoulun eri vaiheitten välissä ja peruskoulusta jymnaasihaan oon erityisen tärkeitä.

- **Saatavia oppimiljöitä jotka antavat joka intiviitile tukea**

Oppimiljööt oon fyysisiä elikkä virtyelliä miljöitä jossako opetus tapahtuu. Oppimateriaali, muu materiaali, mööpelit, tuki ja saatavuus intiviitile kuuluuvat oppimiljööhöön, Käyttämällä niin uuenaihaista ko semmosta jotako oon käytetty entisthään oppimiljöö tullee saatavaksi. Yniversiellin kehityksen kautta muun muassa miljöistä ja ratkasuista niitä mennee käyttää kaikilta ilman ette niitä tartee sopeuttaa ja erityismuotoila.

- **Työtapoja jotka kehittävät korkealaatusta opetusta.**

Kolekiaalila stryktyyriä ja työtavoila luothaan etelytyksiä ette kehittää arkipäivästä työtä. Tämä tapahtuu muun muassa verkostoitten kautta kunnassa ja kansalisella ja kansanvälisellä tasola. Tämä antaa mahdollisuen perspektiivihin joka vahvistaa opetusta yhtäaika ko se antaa lapsile, oppilhaile ja täysile kokemuksia ja ymmäryksiä jotka kehittävät Skellefteån paikkaa.

- **Esikouluja ja kouluja suunnitelthaan ette vastustaa sekrekasuunia**

Asumissekrekasuuni oon se pääasialinen syy ytheiskunnan sekrekasuuhniin. Esikouluitten ja kouluitten jeukraaffinen siotus oon tärkeitä ette lapset joila oon eri etelytyksiä tulevat kohtaahmaan arkipäivässä.



## Kompetensi muutokselle ja uusajatukselle

Koulutusketju pitää olla toimiva esikoulusta ymversiteethiin mutta kansa vapaijan ja työelämän raamin sisälä. Hyvän ytheistyön kautta monen ymversiteetin kansa se oon helppoa opiskella Skellefteåssa ja muissa paikoissa ympäri mailmaa. Ko työnantajitten tarpeet muuttuvat elikkä oma vetovoima muuttuu, niin Skellefteåsta tulee helposti olheen eessäkulkia ko oon kyse ette kehittää kompetensia jokka rakentavat huomispäivän elinkeinoelämää ja julkisuutta.

Tätä saavutethaan näin:

- **Ytheistyö ymversiteetitten ja korkeakouluitten kansa**

Strateekista ytheistyötä ymversiteetin kansa rekiuunissa ja muilla paikoilla tarttee jatkaa kehittämhään. Koulutuksella ja tutkinolla oon keskuspaikka niin kompetensielatukselle ko sille ytheiskuntamuutokselle jonka vaiheessa met olema. Laajuus ymversiteetti- ja korkeakoulukoulutuksista oon kansa tärkeätä tasavertasuus-kokohnaisperspektiivistä.

- **Haastheet oon olemassaolevat stryktyyrit intiviitin elämäntielä**

Tievalikoimat elämässä ottavat useasti lähtökohtansa vanhuuksitten ja likhiisen kretsinn kokemuksista elikkä olemassaolevista normista. Tätä pitää haastaa tekemällä alternatiiviä tievalikoimia näkyviksi ja maholisiksi.

- **Laajemat ja terävämät koulutusmaholisuuat jälkhiin jymnaasiakoulun.**

Laajuutta koulutusmaholisuuksista jymnaasiatasola tarttee kompleteerata terävillä ja fleksiipelillä koulutusmuotoila jymnaasiäjälkheisellä tasola, Tämä tapahtuu kouluaktöörin ja privatin, julkisen ja iteällin sektorin ytheistyön kautta ette eesauttaa siiheen ette intiviitit kehittyvät – ja jatkossa työnantajilla oon helpompi rekryteerata oikean kompetensin.

- **Koulutus jokka vastustaa kompetensipuutheitä**

Tionkehitystä puuteviroissa tehään maholisiksi ja luothaan likhiisessä ytheistöissä niin elinkeinoelämän ko julkisen sektorin kansa. Koulutusmaholisuuat pitävät viekotella intiviitiä paikan päälä ja koko mailmasta.





## Houkuttelevuus kärkitioile

Klupali näkymä, pitkänäिकासuus niin julkisilla aktöörilä ko elinkeinoelämällä ja kyky ette viekotella intiviitiä oon kolme tärkeätä menestysfaktoria kehitykselle. Skellefteån voimakhaat ytheistyöt ja verkostot tekevät helpomaksi ette lua ennakoivan paikan ja joka antaa voimaa ihmisitten utelihaisuuele ja kreativiteetile.

### Tätä saavutethaan näin:

- **Jatkokehitys Campus Skellefteåsta**

Campus Skellefteå pittää olla keskipaikka uranuurtavalle innovasuunile, sopeutetulle tutkinolle ja kestäväälle opetukselle. Tämä tapahtuu kansanvälisesti johetuitten tutkinto-, koulutuksitten- ja innovasuunimiljöitten kautta jotka rakentautuvat rekiunaakhliin vahvuukshiin jotka kohtaavat ytheiskunnan ja intiviititten tarpheita ja johtavat siiheen ette useampi halvaa siirtyä tänne ja olla jäljelä

- **Houkutella ja pittää kompetensiä jäljelä**

Kompetensikonkyrensi kasuaa kasvantissa. Aktiivilä kompetensihoukuttelevuuela, jossako vahva ytheistyö virastoitten kansa oon osa, pittää houkutella pätevää työvoimaa muista osista Ruottia ja mailmaa.

- **Lua etelytyksiä klupalille houkutusvoimale, houkuttelemalla ja etapleeraamalla korkeampaa koulutusta tulevaisuuen kasvantialoile.**

Likkiiset ytheistyöt korkean koulutuksen ja työnantajitten välissä hyöyttävät tulevaisuuen kasvantialoja Tämä helpottaa kasvantia ja uusitten iteoitten kehitystä

- **Innovasuuni sektoriylittävän ytheistyön**

Ytheistyö pittää olla voimakas akatemiin, elinkeinoelämän ja julkisen sektorin välissä ko oon kyse ette kehittää innovasuunimiljöitä

## Työelämä ja kasvanti

# Kasvantipaikka kestäville ja klupalille jäljile

### Toivottu kehitys

Skellefteåssa pittää olla tillaan niin toiminoile jotka oon mailmanjohtavia heän kentilä ko niile joilako oon tärkeitä rollia ytheistyöpaartnerinna ja leverantöörinä. Tämä yhistelmä tarkottaa kasvavvaa konkyrensivoimaa jossako jatkuva virtaus kompetensistä, iteoista ja perspektiivistä luovat ittevahvistavan kehityksen.

### Kasvantipaikka kestäville ja klupalille

Etelytykset innovasuunile ja arvoluovile ytheistöile eistethään elinkeinoelämältä joka luopii kestäviä lisäarvoja, niin paikallisesti ja/ko klupalilla markkinoila. Työmarkkina pittää olla tasa-arvonen, sisältävä ja tarjota kehittäviä virkarollia monela aluheela niin asukhaile ko siirtolaisile koko mailmasta.

Skellefteå pittää kansa olla paikka joka koko aijan houkuttellee niin etapleerinkiä ko investeerinkiä, pitkänaijan suhtetavoitten kiitokseksi jossako kestävyys oon johtosana.

**Muutos jälkhiin 2015.** Perspektiiviä oon laajenettu rekiunaalilta arenalta klupaahliin/klupahliin, useasti johettu etuila joilako oon liitheet kestävyysheen. Yhtäaikaan met nostama esile kunka alalaaajuus luopii etelytyksiä kehitykselle.

### Tausta

Tilantheesta jossako Skellefteå oli syrjäpaikassa met olema nyt sattunheet keskele uusintystriliseerinkiä Ruottista ja Euroopasta. Kehityksellä oon hyvät etelytykset ette kestää aijan.olhoon. Mutta se vaatii ette haastheet niinku tasavertasuus, kompetensielatus ja konkyrensivoimakas infrastryktyyri kohtaavat oikealla laila ja ette tukisysteemi yrityskehitykselle ja innovasuunile jatkavat kehittymhään klupalilla perspektiivilä.

Vahviin makrotrenti oon tarve kestävästä muutoksesta. Se oon tehny ette meän paikankiinitetyt varat enämpi ko koskhaan saattavat eesauttaa kasvanthiin ja kehityksheen.

## Meän suuntautumiset

### Tiversifieerattu elinkeinoelämä ja sisältävä työmarkkina

Innostus Skellefteålle luothaan mailmanjohtavilta yrityksiltä niin teolisuuessa ko kasuavassa palvelusektorissa. Positiivi elinkeinokehitys on tapahtunnu sillä laila ette monet yritykset oon ottanheet suuria askelheita etheenpäin yhtäaika.

Aloitten ja yrityksitten laajuuet luovat tynamiikkaa ja houkutteluvoimaa ja hyvintoimivan elinkeinorekiuunin, jossako kasvanti pittää tapahtua olletikki kreatiivissä ja kultturellissä elinkeinoissa. Se luopii laajeman määrän yrityksistä ja moninaisuusuen joka rikastuttaa ja tarkottaa lissää kasvantia. Tasavertanen ja sisältävä työmarkkina jossako oon hyvä työmiljöö ja kestäviä yhtheistöitä viekottelevat ihmisiä koko mailmasta.

Tätä saavutethaan näin:

- **Laaja ja aukea etapleerinkiklimatti niin ihmisille ko toiminoile.**  
Meän etapleerinkityö suuntautuu niin toiminoile ko ihmisille jokka halvaavat ottaa askelheen työmarkkinalle. Kokohnaiskattanto ja avomielisyys pitävät olla johtosanoja ette saavuttaa päämääriä niin kestävyyele ko sisältämiselle.
- **Proaktiivi työ etapleerinkille joka vahvistaa paikan houkottelevuutta.**  
Työ ette houkutella etapleerinkiä oon aina käynissä. Se oon erityisesti suunattu etistämhään kestävvää kehitystä lähtien ekonoomisesta sosiaalista ja ekolookisesta perspektiivistä.
- **Tiversifieerattu elinkeinoelämän stryktyyri luopii houkutusvoimaa ja eesauttaa ette oleva elinkeino saattaa kasuta.**  
Kokohnaiskattanon kautta jossako met tervehtimmä uusia ihmisiä ja aloja tervetulheiksi luovat tynamiikkaa ja lujjuutta niin työmarkkinoile ko elinkeinoelämälle.
- **Sisältävä työmarkkina**  
Kaikki kompetensi joka oon olemassa otethaan taltheen ja ihmiset saavat tukea kehittymhään ja saavuttamhaan täyen potentiaalin.



## Kasvantimuturi vihriäiselle kehitykselle

Täällä joku mailman vihriäsiimistä arvoketjuista pitävät olla. Louhinasta, tuotantoon ja uuskäythön. Skellefteå pittää olla vihriäinen kasvantimuturi ja yks lujiimista voimista vihriäiselle kasvantille Euroopassa, jollako oon lähtökohta uusiutuvassa energiissä ja kestävässä energiisysteemissä.

Sillä oon suuri putensiaali ette vähentää resyrsikäyttöä ja sen kautta rajottaa klimatti- ja miljöövaikutusta ko tekkee muutoksen sirkyläähriin ekonomiihin. Niin elinkeinoelämälä ja julkisella sektorilla oon tärkeät rollit muutoksessa ja tämä vaatii suuremat maholisuuat kestävhiin investeerinkhiin, uushiin liiketoimintamuothoin ja teknishiin ratkashuin.

Tätä saavutethaan näin:

- **Tallehtimalla uutta tekniikkaa ja akeraamalla testipetinä**  
Meän testipetit ja innovasuunimiljööt pitävät olla leikkauspistheessä kehitykselle, koulutukselle, tutkinolle ja innovasuunile. Tämä etistää innovasuunia, testiä ja implementeerinkiä uuesta tekniikasta ja uusista liiketoimintamauotoista jotka etistävät kestäväää uusiutumista elinkeinoelämästä ja yhtheiskunnasta.
- **Kehitys tietojohdajista kestävyessä**  
Tionlevittämistä ja muita aktiviteettiä jotka eesauttavat kestävitten, tikitaalitten, sirkylääritten ja tehokhaitten liiketoimi- ja työmallitten kehityksheen. Net pitävät suuntautua niin elinkeinoelähmään ja julkisuutheen.
- **Houkutusvoima entreprenöörile**  
Met houkuttelemma henkilöitä ja organisasuunia jotka halvaavat totheuttaa tulevaisuuen kestäväen yhtheiskunnan iteoita.
- **Luja ketju komersialiseerinkille**  
Tutkintotoimia tehään joilako oon selvä itea ette päästä markkinoile. Tämän takia toimia pittää tehää yhessä komersialiseerinkin- ja paartneritten kautta ja yhtheistyössä niin rekiuunaalitten ko kansalisitten ja kansanvälisitten yniversiteetitten kansa.
- **Kehittää kuvvaa rekiuunista**  
Nyanseeratun ja prokresiivin kuvan kautta Pohjosruottista meän klupali houkutusvoima lissäintyy ja luopii maholisuuksia rekiuunaalile elinkeinoelämälle ette kehittyä ja kasuta

## Yhteistyöt vahvistavat ja luovat uusia sitkeitä

Skellefteå pittää olla uusi keskusta rekiuunissa jotako leimaa kestävä elinkeinoelämän kehitys ja kasvanti. Ympärimailma pittää aina olla likelä- arkipäiväkontaktitten kautta monen toiminan kansa ja ittesthään selvänä yhteistyöpaartnerinna jatkuvalla kehitykselle. Hyvin kehitetyitten verkostoitten ja voimakhaitten kompetensiklysteritten kiitokseksi se tullee olheen helppoa olevalle elinkeinoelämälle ette löytää oikeata kompetensia ette saattaa totheuttaa seuraavan askelheen heän kehityksessä.

Tätä saavutethaan näin:

- **Spesialiseerattuja mailmanluokkasia yritysklysteriä**  
Klysterikehitystä pittää muotoila korkeatasosilla päämäärilä ja toihveila. Pyrkimys pittää olla ette kehittää johtavia klysteriä.
- **Uusajattelevia yhteistöitä niin paikalisella ko klupalilla tasola.**  
Alanylittävitten ja viishaitten yhteistöitten kautta etistethään innovasuunia ja klupalia konkyrensivoimaa.
- **Tuki joka kehittää kauppoja ja innovasuunia**  
Innovasuunituki joilako oon fuukkys niin sosiaahliin innovasuuhniin ko komersialiseerinkhiin ja kansanvälisytheen uusista iteoista pittää vahvistaa.

## Reisut, kuljetukset ja liittäminen

# Likisyys arkipäivässä ja mailhmaan

### Likisyys arkipäivässä ja mailhmaan

#### Toivottu kehitys

Sisältävällä ja saatavalla infrastruktuurilla kohataan tarvetta mopiliteetistä, lissäintyneestä reisumäärästä ja kuljetuksista. Luotettavan kärkiteknikan ja kestävästi valikoimittuun kautta met olema yhdessä tehneet helpoksi ja turvaliseksi ette reisata, riippumatta missä paikka kunnassa asunto elikkä reisupaikka oon ja kuka halvaa reisata.

Ko kaikki kuljetuslaajit yhteytoimivat ja oon hyvin suunniteltu reikiuni liitethään yhteen lopun mailman kansa ja luovat konkyrensivoimakhaan nuutin henkilö- ja tavarakuljetukselle. Arkipäivää tehään samala helpomaksi uusajattevilla tikitaalila ja tistansiyllittävillä palveluratkasuila.

#### Tausta

Ette muuttaa kestäviin reishuin ja kuljetuksiin sisältää niin ekonoomisen, sosiaalisen ko ekolookisen timensuunin. Sosiaalisti oon tarve ette kehittää ratkasuja jotka eesauttavat tasavertasuutheen ja tasa-arvosuutheen – ja jotka etistävät kansanterhveyttä.

Se oon kansa auvain siiheen ette tehä maholiseksi kasvantia tilantheessa ko niin elinkeinoelämä ko väestömäärä kasuavat. Infrastruktuuriä ja tistansiyllittävää tekniikkaa tarttee kehittää yhteysoymmäyksessä yhteysounnan kaikitten ositten kansa ette tukea kasvaavaa houkutusta, sisältämistä ja elämänpysseliä jossako kaikki osat sopivat yhteen.

Yhtäaika prosessit ette kehittää ja rakentaa infrastruktuuriä oon pitkänaikaset ja kysheessä monenlaisele sääntelylle. Skellefteä tarttee yhteysoisen tavan ette ottaa taltheen kehityksen. Ja olletikki ette kohata elinkeinoelämän tarpheita lisätyistä tavarakuljetuksista, jossako venekuljetus ja rautatie pellaavat erityisen tärkeän rollin.

**Muutos jälkhiin 2015.** Met nostama esile mopiliteetin, lissäämä fuukkystä tavarakuljetuksiin ja kuljetustavoitten yhteysopeihiin. Suuntaus oon siitä ette kehittää kuljetussysteemiä ette kohata lissäävää kasvantia, tarvetta kestävästä muutoksesta. Käsite kestävyys laajentuu kaikkiin kolhmeen perspektiiviin, jossako erityisesti sosiaali kestävyys kasuaa merkityksessä ja jollako oon fuukkys kansanterhveytheen.

## Meän suuntautumiset

### Helpot ja saatavat arkipäivän reisut

Se pitää olla helppoa ja turvalista ette reisata Skellefteåssa. Riippumatta jos se on kyse maaseuvula, taajapaikoitten välissä elikkä kaupunkissa. Ko ratkasut niin kolektiivitrafikille niinku kävely- ja pyörätrafikille.oon oikein kehitetty se tullee sitä paitti helpoksi kaikile ihmisille ette ottaa ommaa vastuutta klimatista, miljööstä ja terhveyestä. Trafikkiratkasut ottavat lähtökohansa koko reison perspektiivistä ja niitä kehitethään ette olla sisältäviä kaikile ja ette kohata eri reisumallia ja tarpheita.

### Tätä saavutethaan näin:

- **Saatava kolektiivitrafikki jossako on matala klimattivaikutus**  
Kolektiivi reisaaminen pitää lissäintyä. Kolektiivitrafikki on tärkeä niin ko on Kyse ette helpottaa arkipäivänpentlausta ja ette lua tasavertasia maholisuuksia ette asua, olla töissä ja opiskella koko kunnassa.
- **Jatkuvasti lissäintyvä kävely- ja pyörätrafikki**  
Kävely- ja pyörätrafikki on perustheelisesti kestävä mutta täälä oon kansa etuja tasavertasuussa ja sisältämisessä jokka oon tärkeitä Skellefteån jatkuvalle kehitykselle.
- **Helppoja ja turvalisia piilireisuja vähenetyllä miljöörasituksella**  
Tieverkosto Skellefteåssa pitää olla hyvin kehitetty kasuavalle väestömääräle ja kasuavalle kunnale. Silloin jokka reisua piililä mennee tehä turvalisella ja kestävällä laila.



## Tikitaali infrastruktuuri joka helpottaa arkipäivää

Hyödyttämällä uusia teknisiä ratkaisuja yhteiskuntapalvelu ja kohtaamispaikat saattavat tulla saataviksi vielä useammalle. Samalla tikitaali infrastruktuuri esauttaa ette niin ihmiset ko toiminat helposti saavat yhteyttä heän markkinoitten, asiakkaitten ja intviititten kansa.

Tätä saavutethaan näin:

- **Uusia ja kehitettyjä palveluratkasuja**

Julkiset toiminat uskaltavat mennä eessä ko oon kyse uuesta tekniikasta ja taattaveetystä kehityksestä uushiin turvalishiin ja käyttäjäsopehviin palveluratkashuin. Sillä laila meistä saattaa tulla käteviä, innovatiiviä, kestäviä ja resyrsiefektiivä.

- **Liitettyjä asukhaita ja yrityksiä**

Tikitaali infrastruktuuri oon sisältävä ja siiheen kuuluvat ihmiset ja yritykset koko Skellefteässä. Tämä tekkee turvaliseksi ja kehittää konkyrensi- ja houkutusvoimaa.

- **Sisältävä käyttäintymistapa**

Yhteistoiminta siviliyhteiskunnan, julkisen ja privaten sektorin välissä pittää ylittää tietorakoja ja tehdä maholiseksi tikitaalitten palveluitten käyttämistä kaikile.





## Kehittävä ja sopeutettuja trafikilaajia

Kehittäviä nuutia ja virtauksia rautatietrafikille, venheenkuljetukselle, tietrafikille ja lennole liittävät Skellefteåta likemäks loppumailmaa. Kunnan läpi kuljetethaan tavaroita toimivilla ja yhessäkuuluvilla reitilä ja se oon helppoa vaihettaa eri kuljetuslaahjiin.

Tätä saavutethaan näin:

- **Kehitetty suunnittelu ja sopeuttaminen kestäville reisuile ja kuljetuksille**

Kokohnaiskattanolla ja kestävyyshunteerinkillä luothaan infrastryktyriä ja systeemiratkasuja konkyrensivoimakhaile ja kestäville reisuile ja kuljetuksille.

- **Tehokhaita rautatiekuljetuksia kasuavalle rekiuunile**

Tehokhaat rautatiekuljetukset oon pakolisuus ette maholistaa suureman rekiuunin, arkipäiväpentlauksen ja ette turvata elinkeinoelämän tarpheita kestävästä tavarakuljetuksesta.

- **Tehokkaat ja miljöösopevat merikuljetukset**

Skellefteå pittää jatkaa kehittymhään ette kohata tekniikkakehitystä merikuljetuksessa ja kasuavia tarpheita kansanvälisistä tavarankuljetuksista.

- **Ofensiivi napa kestäväille lentotrafikille**

Skellefteå pittää olla innovatiivi jokhtaja kestävän lentokuljetuksen alala ja toimia testipetinä tulevaisuuen lennoile.

# Totheuttaminen ja ylösseuranti

Koko Skellefteå eesauttaa stratekiin totheuttamisheen.

Meän käyttäintymistavat - myötäluominen, muutoskyky ja yhtheistyö-  
oon perustanna totheuttamiselle, riippumatta mikä aktööri toimii.

Kunnanorganisasuunila tämä stratekii oon intekreerattu osa toiminoitten  
ohjauksessa ja johossa.

Kunnan ylheiskattava päämäärä perustuu stratekiihin, ja net  
poikkisektoriellit hastheet Skellefteån kehityykselle jotka  
kunnanvaltuusto (KF) pittää olevan tärkeimpinnä ette ohjata kohin  
istuvan mantaattiperiuutin aikana. Lähtien niistä KF määrittellee tehtäviä  
ja suuntautumisia kunnan lautakunnile ja puulaakille.

Ylösseuranti stratekiistä tehään analyysin kautta paikan kehityksestä  
lähtien neljästä stratekiialuheesta. Skellefteån kunta ottaa tehtäväksi  
ette vuosittain mitata ja komyniseerata yhtheiskunnan kehitystä ja mitä  
tehään ette totheuttaa stratekiin.

## Reviteerinki

Skellefteån kunta ottaa vastuuen ette johtaa tarkastuksen ja maholisen  
päivityksen stratekiista kerran joka mantaattiperuutina. Sen yhtheyyessä  
tehään syvenetty ylösseuranti kehityksestä ittessä kussaki  
stratekiialuheessa. Työ johethaan sillä ampisuunila ette sisälyttää  
ja innostuttaa prosessissa jonka mieli oon täysin aukenhaisuutta ja  
keskustelua. Kunnanvaltuusto päättää mikkä päivitykset tehään.