

BETECKNINGAR

Tätbebyggt område

R Avgränsningen omfattar befintlig sammanhållen bebyggelse (huvudsakligen detaljplanlagd) samt områden för framtida bebyggelse (i vissa fall detaljplanlagd).

En mer detaljerad mark- och vattenanvändning redovisas i fördjupning av översiktsplanen.

Frilidsbebyggelse

Bf Större koncentration av frilidshus.

Skyddsvärda områden

BC Mark- och vattenområden av värde för naturvården, bl a ur pedagogisk synpunkt och för friluftslivet. Vissa grusåsar är också av intresse ur exploateringssynpunkt (grusåstakter). Närmare information finns i tabellerna över R4- och R5-områden.

Jordbruksmark

R4 Jordbruksmark som bedöms långsiktigt bestående, d.v.s. åkerklass I enligt lantbruksnämndens översiktliga åkermarkeringsgradering 1975-12-19.

Viktiga områden för vattenförsörjningen

W Befintlig vattentäkt
W Strategiskt område för vattenförsörjningen

Övriga mark- resp vattenområden

Rn Landsbygdsområde där den huvudsakliga markanvändningen är jord- och skogsbruk. Inom området finns bebyggelse, vägar m.m. som inte markeras särskilt. Pågående mark- och vattenanvändning väntas förtgå utan större förändringar.

Mark- och vattenområden av riksintresse

BC Naturvård
BC Kulturmminnesvärden
Bf Friluftslivet

Närmare upplysningar om områdena och föreslagna skyddsåtgärder lämnas i förteckning över R5-områden och i sammanfattningen av riksintressen (avsnitt 9)

Kommunikationer

— Allmän förled
— Befintlig kraftledning, 400 kV
— Framtida viktig vägsträckning
— Befintlig större väg
— Framtida järnväg (schematisk sträckning)
— Befintlig järnväg

Värdefulla ämnen och material

I Pågående lorvtäkt
I Framtida lorvtäkt, bearbetningskoncession
G Gruva
G Framtida gruva, utmål
▲ Pågående grustäkt

Störande anläggning

M Motorbana
A Avfallslopp
F Flygplats
S Skjutområde

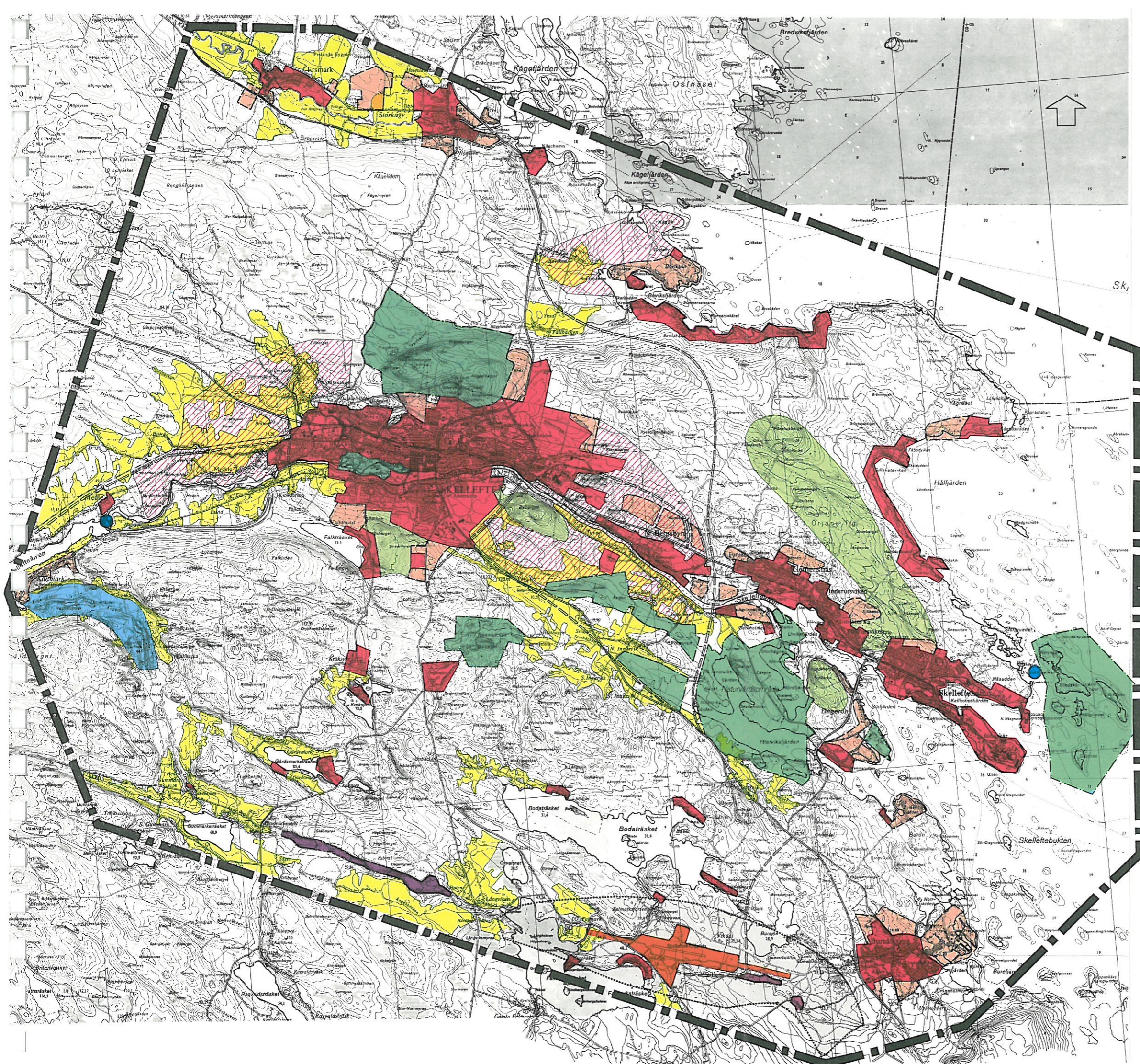
SKELLEFTEÅ KOMMUN
VÄSTERBOTTENS LÄN

ÖVERSIKTSPLAN

MARK- OCH
VATTENANVÄNDNING

SKALA 1 : 500 000
0 5 10 15 20 25 30 KM

SKELLEFTEÅ 1991-10-22
STADSARKITEKTKONTORET



BETECKNINGAR

- Gräns för redovisningsområdet
- Planlagda områden (detaljplan, planutredning)
- Exploateringsområde i antagen översiktsplan, ännu ej utbyggt
- Möjlig utbyggnad enligt strukturanalysen
- Flygplats
- Område av riksintresse för natur- och kulturminnesvård respektive område med bestämmelser enligt NVL och PBL
- Naturområde för det rörliga friluftslivet (tätortsnära rekreationsområde)
- Bestående åkermark
- Befintlig grustäkt
- Eventuell framtida grustäkt
- Strategiskt område för vattenförsörjningen
- Fiskodling
- Befintlig större väg
- Vägreservat
- Bullerkurva, 55 dB (A) kring flygplats

SKELLEFTEDALEN
 MED OMGIVNINGAR
SKELLEFTEÅ KOMMUN
 VÄSTERBOTTENS LÄN
 DEL AV **ÖVERSIKTSPLANEN**

MARK- OCH VATTENANVÄNDNING



SKALA 1 : 100 000
 SKELLEFTEÅ 1991-10-22
 STADSARKITEKTKONTORET